



**ОБЩЕСТВО С ОГРАНИЧЕННОЙ ОТВЕТСТВЕННОСТЬЮ
«Центр Межевания и Кадастра»
(ООО «МК Центр»)**

160014, Вологодская обл, г Вологда, ул Сергея Орлова, д 9, оф 103 ,
ИНН/КПП 3525298706/352501001, ОГРН 1133525006845

Ассоциация «Национальное объединение изыскателей «Альянс Развитие»
(СРО-И-046-23072019)

Выписка из реестра членов СРО от 21.06.2023 г. № 05467
Регистрационный номер члена СРО: И-046-003525298706-0617

**Заказчик - Собственники помещений многоквартирного дома, расположенного
по адресу: Вологодская область, Харовский район, город Харовск, ул
Пустораменская, д 55**

Инженерно-геодезические изыскания
*для подготовки проекта межевания территории с целью перераспределения земель,
находящихся в государственной или муниципальной собственности, и земельного участка с
кадастровым номером 35:12:0101044:4, расположенного по адресу: Вологодская область, р-н
Харовский, г Харовск, ул Пустораменская, д 55*

**ТЕХНИЧЕСКИЙ ОТЧЕТ
по результатам инженерно-геодезических изысканий
для подготовки проектной документации**

Директор ООО «МК Центр»

М.М. Левина

Геодезист

А.А. Сметанин

2023 год

Обозначение	Наименование	Примечание
57/2023-ИГДИ С	Содержание	стр.3
57/2023-ИГДИ ПЗ	<u>Пояснительная записка по инженерно-геодезическим изысканиям</u>	стр.4
	Введение	стр.4
	1.1 Общие сведения	стр.4
	1.2 Климат района работ	стр.5
	1.3 Топографо-геодезическая изученность	стр.6
	1.4 Сведения о методике и технологии выполненных работ	стр.6
	1.5 Сведения о проведении технического контроля и приемки работ	стр.9
	1.6 Заключение	стр.9
	<u>Текстовые приложения</u>	стр.10
А	Выписка из реестра членов СРО	стр.11
Б	Свидетельство о поверке	стр.14
В	Схема расположения объекта	стр.15
Г	Выписка из каталога координат пунктов ГГС	стр.16
Д	Ведомость обследования исходных геодезических пунктов	стр.18
Е	Схема расположения исходных геодезических пунктов	стр.19
Ж	Акт приемки геодезических и топографических работ	стр.20
З	Заключение руководства ООО «МК Центр»	стр.21
И	Заключение комиссии по приемке инженерно-геодезических работ	стр.22
	Графические приложения	стр.23
К	Топографический план М1:500	стр.24

						57/2023-ИГДИ С					
Изм.	Кол.уч	Лист	№ док.	Подпись	Дата	Отчет по инженерно-геодезическим изысканиям Содержание			Стадия	Лист	Листов
Проверил	Левина				11.23				ПД	1	1
									ООО «МК Центр»		
Выполнил	Сметанин				11.23						

1. ПОЯСНИТЕЛЬНАЯ ЗАПИСКА ПО ИНЖЕНЕРНО-ГЕОДЕЗИЧЕСКИМ ИЗЫСКАНИЯМ

Введение.

Изыскательские работы для разработки проектной документации с целью образования земельного участка путем перераспределения земель, находящихся в государственной или муниципальной собственности, и земельного участка с кадастровым номером 35:12:0101044:4, расположенного по адресу: Вологодская область, р-н Харовский, г Харовск, ул Пустораменская, д 55 выполнены ООО «Центр Межевания и Кадастра» на основании договора с Собственники помещений многоквартирного дома, расположенного по адресу: Вологодская область, Харовский район, город Харовск, ул Пустораменская, д 55, в лице Плотниковой Ирины Сергеевны, действующей на основании Протокола общего собрания собственников помещений в жилом доме по адресу: Вологодская область, Харовский район, город Харовск, ул Пустораменская, д 55 от 21.09.2023.

№ п/п	Виды работ	Объем работы	
		Заданный	Фактический
1	Поиск и обследование пунктов триангуляции	4	4
2	Топографическая съемка участка местности с применением спутникового геодезического оборудования фирмы EFT M1 GNSS	5000 кв.м.	5444 кв.м.
3	Составление технического отчета	1 шт.	1 шт.

1.1. Общие сведения

Объектом изысканий является участок на территории Вологодской области, Харовского района, в городе Харовск. Рельеф местности равнинный, перепад высот составляет до 1 метра.

Топографо-геодезические работы выполнены в ноябрь 2023 года топографической партией под руководством геодезиста Сметанин А.А.

Виды и объемы выполненных работ:

Полевые и камеральные работы выполнены в соответствии с требованиями СП 47.13330-2016 и другими нормативными документами.

						57/2023-ИГДИ-ПЗ		
Изм.	Кол.уч	Лист	№док.	Подп.	Дата			
Проверил	Левина М.М.					Стадия	Лист	Листов
						ПД	1	15
Выполнил	Сметанин А.А.					Инженерно-геодезические изыскания Пояснительная записка ООО «МК Центр»		

Согласовано			

Взам. инв. №	
Подп. и дата	
Инв. № подл.	

1.2 Климат района работ

Климат умеренно-континентальный с холодной продолжительной зимой и умеренно теплым летом. Близость морей Северного Ледовитого и Атлантического океанов оказывает на климат Харовского муниципального округа Вологодской области применительно к территории в административных границах Ильинского, Слободского сельсоветов Харовского района существенное влияние.

Характеристика элементов климата приводится по данным ближайшей метеостанции г. Вологда на основании СП 131.13330.2020 и представлена в таблицах 1.1 – 1.2.

Таблица 1.1

Климатические условия

№№ п/п	Параметры	Показатели
1	2	3
	1. Климатические параметры холодного периода года	
1.	Температура воздуха наиболее холодных суток, °С, обеспеченностью 0,98 0,92	-40 -36
2.	Температура воздуха наиболее холодной пятидневки, °С, обеспеченностью 0,98 0,92	-35 -32
3.	Температура воздуха, °С, обеспеченностью 0,94	-16
4.	Абсолютная минимальная температура, °С,	-47
5.	Средняя суточная амплитуда температуры воздуха наиболее холодного месяца, °С,	8,0
6.	Продолжительность (сут.) и средняя температура воздуха (°С) периода со средней суточной температурой воздуха ≤ 0°С,	158 -7,4°
	≤ 8°С,	226 -4,0
	≤ 10°С,	244 -3,0
7.	Средняя месячная относительная влажность воздуха наиболее холодного месяца, %	85
8.	Средняя месячная относительная влажность воздуха в 15 час. наиболее холодного месяца, %	83
9.	Количество осадков за ноябрь-март, мм	170
10.	Преобладающее направление ветра за декабрь-февраль	Ю
11.	Максимальная из средних скоростей ветра по румбам за январь, м/с	3,9
12.	Средняя скорость ветра, м/с за период со средней суточной температурой воздуха ≤ 8°С,	3,3
	П. Климатические параметры теплого периода года	
13.	Барометрическое давление, гПа	999

57/2023-ИГДИ-ПЗ

Лист

2

Изм.	Кол.уч	Лист	№док.	Подп.	Дата
Инд. № подл.	Подп. и дата	Взам. инв. №			

14.	Температура воздуха, °С, обеспеченностью	0,95 0,98	21 25
15.	Средняя максимальная температура воздуха наиболее теплого месяца, °С		23,7
16.	Абсолютная максимальная температура воздуха, °С		39
17.	Средняя суточная амплитуда температуры воздуха наиболее теплого месяца, °С		11,7
18.	Средняя месячная относительная влажность воздуха наиболее теплого месяца, %		76
19.	Средняя месячная относительная влажность воздуха в 15 час. наиболее теплого месяца, %		59
20.	Количество осадков за апрель-октябрь, мм		390
21.	Суточный максимум осадков, мм		74
22.	Преобладающее направление ветра за июнь-август		3
23.	Минимальная из средних скоростей ветра по румбам за июль, м/с		3,3

Таблица 1.2

Средняя месячная и годовая температура воздуха, °С

I	II	III	IV	V	VI	VII	VIII	IX	X	XI	XII	Год
1	2	3	4	5	6	7	8	9	10	11	12	13
-11,6	-10,2	-4,2	3,4	10,7	15,0	17,4	15,0	9,3	3,1	-3,2	-8,2	3,0

Выводы:

климатические условия не вызывают ограничений для хозяйственного освоения территории и строительства;

климатические условия территории ограниченно благоприятны для развития рекреации;

при размещении объектов гражданского строительства, промышленности и иных источников загрязнения окружающей среды необходимо учитывать розу ветров, более детально проанализировать рассеивающие способности атмосферы (температурные инверсии, туманы и др.), негативное влияние погодных явлений (сильные ветра, метели, и др.).

1.3. Топографо-геодезическая изученность.

На исследуемом участке, инженерно-геодезические изыскания ранее не выполнялись.

1.4. Сведения о методике и технологии выполненных работ.

Исходная геодезическая основа в районе работ представлена пунктами триангуляции. В качестве исходных пунктов были использованы:

№	Тип	Наименование
1	Пункт триангуляции	Судово
2	Пункт	Ерехино

57/2023-ИГДИ-ПЗ

Лист

3

Взам. инв. №

Подп. и дата

Инв. № подл.

Изм. Кол.уч Лист №док. Подп. Дата

	<i>триангуляции</i>	
3	<i>Пункт триангуляции</i>	<i>Маньково</i>
4	<i>Пункт триангуляции</i>	<i>Дитятьево</i>

Координаты и высоты пунктов государственной геодезической сети были получены в Управлении Росреестра по Вологодской области.

Развитие локальной спутниковой сети для топографической съемки объектов спутниковым оборудованием EFT M1 GNSS в режиме RTK (Real Time Kinematic) включало:

- обследование пунктов триангуляции;
- рекогносцировку участков изысканий;
- наблюдение спутников и математическую обработку полученной информации;
- оценку точности результатов вычислений.

При рекогносцировке местности, отыскивались на местности ближайшие к объекту пункты триангуляции. Далее производился их осмотр с целью выявления состояния центра и внешнего оформления, осуществлялась оценка возможности использовать обследованный пункт для спутниковых измерений.

На участке развивалась сеть треугольников, в которой пространственными векторами были связаны выбранные пункты. Полевые наблюдения включали:

- подготовку спутникового оборудования;
- установку антенн над центрами пунктов;
- включение приемников на запись спутниковых сигналов;
- проведение сеанса наблюдений.

Наблюдения производились двухчастотными спутниковыми геодезическими приемниками фирмы EFT M1 GNSS в статическом режиме. Вся спутниковая аппаратура прошла метрологические проверки, имеет сертификат Госстандарта России и допущена к применению на территории Российской Федерации.

Количество наблюдаемых спутников в сеансах – не менее 5 шт. Угол возвышения над горизонтом – 10 0. Интервал записи информации со спутников – 5 секунд. Камеральная обработка полученных результатов наблюдений включала:

- импорт полевых данных из GPS-приёмника в персональный компьютер;

57/2023-ИГДИ-ПЗ

Лист

4

Ив. № подл.	Подп. и дата	Взам. инв. №

Изм.	Кол.уч	Лист	№док.	Подп.	Дата

- предварительную обработку полевых данных (ввод высоты и типа антенны, редактирование названия определяемых точек и исходных пунктов);
- выбор векторов, участвующих в обработке;
- выбор данных и параметров вычислений: угол отсечки, интервал времени наблюдений, выбор спутников, участвующих в обработке по соотношению «сигнал\шум»;
- выбор методики вычислений (по L1, L1+L2, код, фаза несущей и т.д.).

Обработка информации производилась с использованием штатного программного обеспечения «HGO» методом дифференциальных фазовых решений. При обработке использованы методики подавления многолучевости и исключения зашумленных спутниковых каналов. Первоначально вычислялся каждый вектор по отдельности. Затем, формировалась свободная сеть. Эта сеть тестировалась на выявление грубых ошибок, после чего уравнивалась. Результаты анализировались, и принималось решение: либо принять, как есть; либо понизить вес; либо отбраковать некоторые результаты. Далее присоединялись исходные пункты триангуляции, проводился анализ связей пунктов триангуляции, и выполнялось заключительное уравнивание сети. Погрешность определения координат и высот пунктов опорной сети относительно исходных пунктов не превышает 0.05 м. Ошибка взаимного положения определяемых пунктов не хуже 10 мм.

Выполненные геодезические работы по методике производства и полученной точности соответствуют требованиям действующих нормативных документов. После уравнивания проекта на персональном компьютере, полученные результаты подгружаем в спутниковое оборудование (контроллер), выполняем топографическую съемку в режиме RTK.

Система координат – МСК-35

Система высот – Балтийская 1977г.

Выполнена тахеометрическая съемка участков в масштабе 1:500 с сечением рельефа через 0,5 м.

Камеральная обработка топографической съемки выполнена на ПЭВМ в программе «CREDO», создана цифровая модель местности, отражающая рельеф для данного объекта. Конечные файлы представлены в формате dwg. AUTOCAD (v. 2008).

Результаты топографической съемки представлены в виде планов масштаба:

-М 1:500 с сечением рельефа 0,5 м.

1.5. Сведения о проведении технического контроля и приемки работ

Инв. № подл.	Подп. и дата	Взам. инв. №	Спектрально-цифровая фотоаэрофотограмметрия. Выпускная 197/71.					
			Выполнена тахеометрическая съемка участков в масштабе 1:500 с сечением рельефа через 0,5 м.					
			Камеральная обработка топографической съемки выполнена на ПЭВМ в программе «CREDO», создана цифровая модель местности, отражающая рельеф для данного объекта. Конечные файлы представлены в формате dwg. AUTOCAD (v. 2008).					
Результаты топографической съемки представлены в виде планов масштаба: -М 1:500 с сечением рельефа 0,5 м.								
1.5. Сведения о проведении технического контроля и приемки работ								

						57/2023-ИГДИ-ПЗ	Лист
							5
Изм.	Кол.уч	Лист	№док.	Подп.	Дата		

Во время проведения изысканий осуществлялся ежедневный технический контроль путем выполнения контрольных промеров и проверки полевых журналов.

Проверку полноты и качества выполненных полевых работ произвел директор ООО «МК Центр» – Левина М.М.

Проверку полноты и качества выполненных камеральных работ и составленного топографического плана произвел директор ООО «МК Центр» – Левина М.М.

Метрологические свидетельства на геодезические инструменты прилагаются (Приложение Б).

1.6. Заключение.

Инженерно-геодезические изыскания отвечают требованиями нормативных документов и действующих инструкций, соответствуют техническому заданию и цели изысканий: составлению инженерно – топографического плана для обоснования проекта.

Составил геодезист _____  _____ Сметанин А.А.

Инв. № подл.	Подп. и дата	Взам. инв. №							Лист
Изм.	Кол.уч	Лист	№док.	Подп.	Дата	57/2023-ИГДИ-ПЗ			6

Текстовые приложения

Инв. № подл.	Подп. и дата	Взам. инв. №					57/2023-ИГДИ-ПЗ	Лист
								7
			Изм.	Кол.уч	Лист	№док.		Подп.



**Ассоциация Национальное Объединение Изыскателей
«Альянс Развитие»**

125367, г. Москва, Полесский проезд, дом 16, стр. 1, оф 300

ОГРН 1187700020518, ИНН/КПП 7733333211/773301001

Тел: +7 495 409 83 20 e.mail: info@sro-noi-ar.ru

УТВЕРЖДЕНА
приказом Федеральной службы
по экологическому, технологическому
и атомному надзору
от 4 марта 2019 г. N 86

ВЫПИСКА ИЗ РЕЕСТРА ЧЛЕНОВ САМОРЕГУЛИРУЕМОЙ ОРГАНИЗАЦИИ

«21» июня 2023 г.

№ 05467

Ассоциация «Национальное объединение изыскателей «Альянс Развитие»

(Ассоциация «НОИ «АР»)

СРО, основанные на членстве лиц, выполняющих инженерные изыскания

125367, Москва Город, проезд Полесский, дом 16, строение 1, оф/ком 300/10, 11, 12, 14, sro-noi-ar.ru, info@noi-ar.ru

Регистрационный номер в государственном реестре саморегулируемых организаций

СРО-И-046-23072019

выдана Обществу с ограниченной ответственностью «Центр Межевания и Кадастра»

Наименование	Сведения
1. Сведения о члене саморегулируемой организации:	
1.1. Полное и (в случае, если имеется) сокращенное наименование юридического лица или фамилия, имя, (в случае, если имеется) отчество индивидуального предпринимателя	Общество с ограниченной ответственностью «Центр Межевания и Кадастра» (ООО «МК Центр»)
1.2. Идентификационный номер налогоплательщика (ИНН)	3525298706
1.3. Основной государственный регистрационный номер (ОГРН) или основной государственный регистрационный номер индивидуального предпринимателя (ОГРНИП)	1133525006845
1.4. Адрес места нахождения юридического лица	160000, Вологодская область, город Вологда, улица Сергея Орлова, дом 9, офис 103
1.5. Место фактического осуществления деятельности (только для индивидуального предпринимателя)	---
2. Сведения о членстве индивидуального предпринимателя или юридического лица в саморегулируемой организации:	

57/2023-ИГДИ-ПЗ

Лист

8

Взам. инв. №

Подп. и дата

Инв. № подл.

Изм. Кол.уч Лист №док. Подп. Дата

2.1. Регистрационный номер члена в реестре членов саморегулируемой организации	617
2.2. Дата регистрации юридического лица или индивидуального предпринимателя в реестре членов саморегулируемой организации (число, месяц, год)	17 января 2022 г.
2.3. Дата (число, месяц, год) и номер решения о приеме в члены саморегулируемой организации	17 января 2022 г., №431
2.4. Дата вступления в силу решения о приеме в члены саморегулируемой организации (число, месяц, год)	17 января 2022 г.
2.5. Дата прекращения членства в саморегулируемой организации (число, месяц, год)	---
2.6. Основания прекращения членства в саморегулируемой организации	---

3. Сведения о наличии у члена саморегулируемой организации права выполнения работ:

3.1. Дата, с которой член саморегулируемой организации имеет право **выполнять инженерные изыскания**, осуществлять подготовку проектной документации, строительство, реконструкцию, капитальный ремонт, снос объектов капитального строительства по договору подряда на **выполнение инженерных изысканий**, подготовку проектной документации, по договору строительного подряда, по договору подряда на осуществление сноса (нужное выделить):

в отношении объектов капитального строительства (кроме особо опасных, технически сложных и уникальных объектов, объектов использования атомной энергии)	в отношении особо опасных, технически сложных и уникальных объектов капитального строительства (кроме объектов использования атомной энергии)	в отношении объектов использования атомной энергии
17 января 2022 г.	17 января 2022 г.	---

3.2. Сведения об уровне ответственности члена саморегулируемой организации по обязательствам по договору подряда на **выполнение инженерных изысканий**, подготовку проектной документации, по договору строительного подряда, по договору подряда на осуществление сноса, и стоимости работ по одному договору, в соответствии с которым указанным членом внесен взнос в компенсационный фонд возмещения вреда (нужное выделить):

а) первый	Есть	стоимость работ по договору не превышает 25 000 000 рублей
б) второй	---	стоимость работ по договору не превышает 50 000 000 рублей

в) третий	---	стоимость работ по договору не превышает 300 000 000 рублей
г) четвертый	---	стоимость работ по договору составляет 300 000 000 рублей и более
д) пятый	---	---
е) простой	---	---

3.3. Сведения об уровне ответственности члена саморегулируемой организации по обязательствам по договору подряда на **выполнение инженерных изысканий**, подготовку проектной документации, по договору строительного подряда, по договору подряда на осуществление сноса, заключенным с использованием конкурентных способов заключения договоров, и предельному размеру обязательств по таким договорам, в соответствии с которым указанным членом внесен взнос в компенсационный фонд обеспечения договорных обязательств (нужное выделить):

а) первый	Есть	предельный размер обязательств по договорам не превышает 25 000 000 рублей
б) второй	---	предельный размер обязательств по договорам не превышает 50 000 000 рублей
в) третий	---	предельный размер обязательств по договорам не превышает 300 000 000 рублей
г) четвертый	---	предельный размер обязательств по договорам составляет 300 000 000 рублей и более
д) пятый	---	---

4. Сведения о приостановлении права **выполнять инженерные изыскания**, осуществлять подготовку проектной документации, строительство, реконструкцию, капитальный ремонт, снос объектов капитального строительства:

4.1. Дата, с которой приостановлено право выполнения работ (число, месяц, год)	---
4.2. Срок, на который приостановлено право выполнения работ	---

Директор




(подпись)

В.И. Шубин

М.П.

57/2023-ИГДИ-ПЗ

Лист

10

Взам. инв. №

Подп. и дата

Инв. № подл.

Изм.	Кол.уч	Лист	№док.	Подп.	Дата

РЕЗУЛЬТАТЫ ПОВЕРОК СИ

Сведения о результатах поверки СИ

Регистрационный номер типа СИ	66126-16
Тип СИ	EFT M3 GNSS
Наименование типа СИ	Аппаратура геодезическая спутниковая
Заводской номер СИ	NE11802434
Модификация СИ	EFT M3 GNSS

Сведения о поверке

Наименование организации-поверителя	ОБЩЕСТВО С ОГРАНИЧЕННОЙ ОТВЕТСТВЕННОСТЬЮ "ЦЕНТР ИСПЫТАНИЙ И ПОВЕРКИ СРЕДСТВ ИЗМЕРЕНИЙ НАВГЕОТЕХ - ДИАГНОСТИКА"(ООО "ЦИПСИ НАВГЕОТЕХ - ДИАГНОСТИКА")
Условный шифр знака поверки	ГСХ
Владелец СИ	ООО "МК ЦЕНТР"
Тип поверки	Периодическая
Дата поверки СИ	16.02.2023
Поверка действительна до	15.02.2024
Наименование документа, на основании которого выполнена поверка	ГОСТ Р 8.793-2012
СИ пригодно	Да
Номер свидетельства	С-ГСХ/16-02-2023/224482248
Знак поверки в паспорте	Нет
Знак поверки на СИ	Нет

Средства поверки

Эталоны единицы величины
<u>3.2.ГСХ.0007.2017; Эталон единицы длины 1 разряда в диапазоне значений от 1,5 до 3000 м</u>

Доп. сведения

Поверка в сокращенном объеме	Нет
------------------------------	-----

Взам. инв. №

Подп. и дата

Инв. № подл.

Изм.	Кол.уч	Лист	№док.	Подп.	Дата

57/2023-ИГДИ-ПЗ

Лист

11

Схема расположения объекта

объект: «Земельный участок, расположенный по адресу: Вологодская область, р-н Харовский, г Харовск, ул Пустораменская, д 55 (образуемый путем перераспределения земельного участка с кадастровым номером 35:12:0101044:4 и земель, находящихся в государственной собственности до разграничения)»



Инов. № подл.	Подп. и дата	Взам. инв. №

Изм.	Кол.уч	Лист	№док.	Подп.	Дата

57/2023-ИГДИ-ПЗ

Лист

12

Управление Федеральной службы
государственной регистрации,
кадастра и картографии по
Вологодской области

от 31.10. 2019 г.

Для служебного пользования
Экз. единств.

МИНИСТЕРСТВО ЭКОНОМИЧЕСКОГО РАЗВИТИЯ
РОССИЙСКОЙ ФЕДЕРАЦИИ

ФЕДЕРАЛЬНАЯ СЛУЖБА ГОСУДАРСТВЕННОЙ РЕГИСТРАЦИИ,
КАДАСТРА И КАРТОГРАФИИ

УПРАВЛЕНИЕ ФЕДЕРАЛЬНОЙ СЛУЖБЫ ГОСУДАРСТВЕННОЙ
РЕГИСТРАЦИИ, КАДАСТРА И КАРТОГРАФИИ
ПО ВОЛОГОДСКОЙ ОБЛАСТИ

ВЫПИСКА

ИЗ КАТАЛОГА ГЕОДЕЗИЧЕСКИХ ПУНКТОВ

Каталог координат и высот геодезических пунктов
на Волог. обл. Книга 3 Зона 3 в 3949 от 30.12.2016г

Номер пункта	Название пункта, тип знака, класс, высота знака, тип центра	Координаты x / y, (м)	Высота, (м)
1	2	3	4
1763	Брушха сисн. 1км 37.6м Центр 320н	445642.73 3215594.77	178.38
1762	Мокрово сисн. 2км 28.1м Центр 10н	445803.45 3203637.58	174.4
1777	Хосково 3км Центр 20н (2035)	451306.94 3208153.63	158.9
1783	Григорово сисн. 2км 35.2м Центр 32	452775.14 3215148.39	176.2
1784	Чапотово сисн. 3км 34.0м Центр 20н (2011)	453672.80 3220260.84	165.0
1746	Брехово сисн. 3км 27.6м Центр 1	439489.80 3216583.56	195.60
1735	Плосково сисн. 3км 27.7м Центр 1	434031.58 3218705.70	193.00
1714	Спасское сисн. 3км 29.6м Центр 1	426846.61 3213235.34	207.10
1727	Новоселенье сисн. 2км 36.5м Центр 1	433904.65 3209181.97	210.70

*В соответствии с п. 16 ст.8 Федерального закона от 30.12.2015 №431-ФЗ «О геодезии, картографии и пространственных данных и о внесении изменений в отдельные законодательные акты Российской Федерации» лица, выполняющие геодезические и картографические работы, в ходе которых выявляются случаи повреждения или уничтожения пунктов государственной геодезической сети, государственной нивелирной сети и государственной гравиметрической сети, расположенных на территории Вологодской области, обязаны уведомлять Управление Росреестра по Вологодской области обо всех таких случаях.

Выписку произвел Ред. Росреестра ЛМ 31.10.19

57/2023-ИГДИ-ПЗ

Лист

13

Взам. инв. №

Подп. и дата

Инв. № подл.

Изм. Кол.уч Лист №док. Подп. Дата

Хабар

Приложение Д

Ведомость обследования исходных геодезических пунктов

объект: «Земельный участок, расположенный по адресу: Вологодская область, р-н Харовский, г Харовск, ул Пустораменская, д 55 (образуемый путем перераспределения земельного участка с кадастровым номером 35:12:0101044:4 и земель, находящихся в государственной собственности до разграничения)»

Название геодезического пункта	Состояние наружного знака	Состояние геодезического центра	Пригодность для использования	Дата обследования
Судово	Сохранился	Хорошее	Пригоден	20.11.2023 г.
Ерехино	Сохранился	Хорошее	Пригоден	20.11.2023 г.
Дитятьево	Сохранился	Хорошее	Пригоден	20.11.2023 г.
Маньково	Сохранился	Хорошее	Пригоден	20.11.2023 г.

Составил



Сметанин А.А.

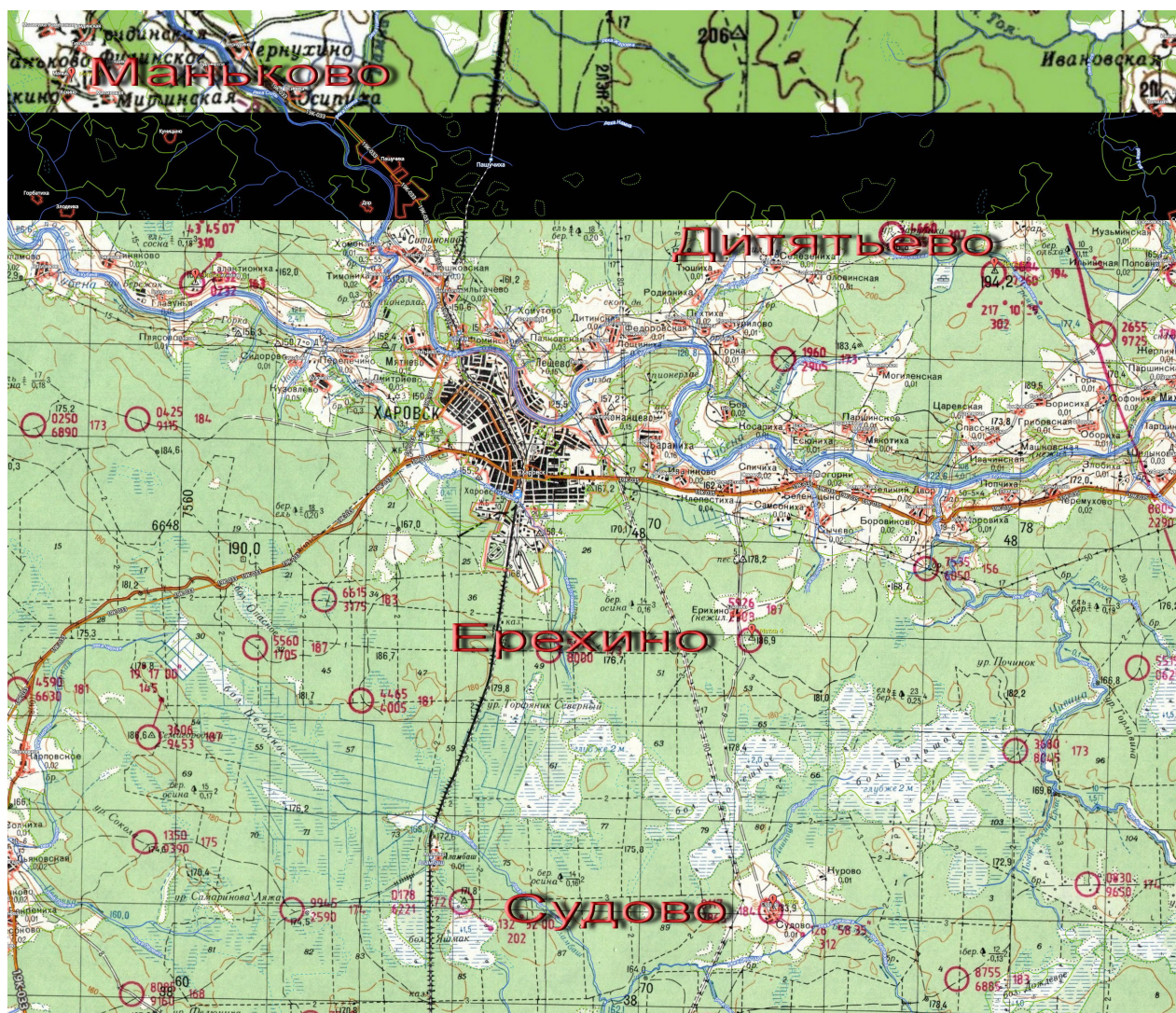
Проверил

Левина М.М.

Инв. № подл.	Подп. и дата	Взам. инв. №							Лист	
			Изм.	Кол.уч	Лист	№док.	Подп.	Дата		57/2023-ИГДИ-ПЗ

Приложение Е

Схема расположения исходных геодезических пунктов



Инв. № подл.	Подп. и дата	Взам. инв. №

Изм.	Кол.уч	Лист	№ док.	Подп.	Дата

57/2023-ИГДИ-ПЗ

Лист

16

АКТ № 10-266/23

**Приёмки геодезических и топографических работ
от исполнителя**

Акт составлен геодезистом Сметаниным А.А., в том, что последний как исполнитель предъявил к приёмке, а директор ООО «МК Центр» – Левина М.М. принял работы по объекту: **«Земельный участок, расположенный по адресу: Вологодская область, р-н Харовский, г Харовск, ул Пустораменская, д 55 (образуемый путем перераспределения земельного участка с кадастровым номером 35:12:0101044:4 и земель, находящихся в государственной собственности до разграничения)»**

Список нормативных и технических документов, по которым осуществлялась приёмка: СП 47.13330-2016 "Инженерные изыскания для строительства", ГХИНП (ГНТА) - 17-004-99 "Инструкция о порядке контроля и приёмке геодезических, топографических и картографических работ" и т.д.

Виды принятых работ

№ п.п.	Наименование работ	Ед. изм.	Кат. сложности	Объем работ
1	Создание топографического плана в М 1:500 сеч 0,5	кв.м.	II	5444
2	Составление технического отчёта	Отчёт	-	1

Составил



Сметанин А.А.

Инв. № подл.	Подп. и дата	Взам. инв. №							Лист 17
			Изм.	Кол.уч	Лист	№док.	Подп.	Дата	

57/2023-ИГДИ-ПЗ

К акту № 10-266/23

ЗАКЛЮЧЕНИЕ руководства ООО «МК Центр»

по объекту: «Земельный участок, расположенный по адресу: Вологодская область, р-н Харовский, г Харовск, ул Пустораменская, д 55 (образуемый путем перераспределения земельного участка с кадастровым номером 35:12:0101044:4 и земель, находящихся в государственной собственности до разграничения)»

Список нормативных и технических документов, по которым осуществлялась приемка: СП 47.13330-2016 «Инженерные изыскания для строительства. Основные положения», ГКИНП (ГНТА) – 17-004-99 «Инструкция о порядке контроля и приемки геодезических, топографических и картографических работ» и т.д.

Основные технические показатели по топографо-геодезическим работам удовлетворяют требованиям указанных нормативных и технических документов.

На основании просмотра предъявленных материалов и Акта работы приняты.

Директор ООО «МК Центр»

Левина М.М.

Инв. № подл.	Подп. и дата	Взам. инв. №								57/2023-ИГДИ-ПЗ	Лист
											18
			Изм.	Кол.уч	Лист	№док.	Подп.	Дата			

ЗАКЛЮЧЕНИЕ
комиссии по приемке полевых инженерно-геодезических работ

по объекту: «Земельный участок, расположенный по адресу: Вологодская область, р-н Харовский, г Харовск, ул Пустораменская, д 55 (образуемый путем перераспределения земельного участка с кадастровым номером 35:12:0101044:4 и земель, находящихся в государственной собственности до разграничения)»

Список нормативных и технических документов, с использованием которых составлено заключение: СП 47.13330-2016 «Инженерно-геодезические изыскания для строительства», ГКИНП (ГНТА)-17-004-99 «Инструкция о порядке контроля и приемки геодезических, топографических и картографических работ» и т.д.

Основные технические показатели по топографо-геодезическим работам удовлетворяют требованиям указанных нормативных и технических документов.

На основании просмотра предъявленных полевых материалов, топографо-геодезические работы по объекту: «Земельный участок, расположенный по адресу: Вологодская область, р-н Харовский, г Харовск, ул Пустораменская, д 55 (образуемый путем перераспределения земельного участка с кадастровым номером 35:12:0101044:4 и земель, находящихся в государственной собственности до разграничения)» приняты для камеральной обработки.

Директор ООО «МК Центр»

Левина М.М.

57/2023-ИГДИ-ПЗ

Лист

19

Взам. инв. №	
Подп. и дата	
Инв. № подл.	

Изм.	Кол.уч	Лист	№док.	Подп.	Дата

Графические приложения

Инв. № подл.	Подп. и дата	Взам. инв. №							Лист	
									20	
			Изм.	Кол.уч	Лист	№док.	Подп.	Дата	57/2023-ИГДИ-ПЗ	

[illegible]

57/2023-ИГДН

