

## КАРТА-ПЛАН ТЕРРИТОРИИ

35:12:0104024

(номер кадастрового квартала (номера кадастровых кварталов), являющихся территорией, на которой выполняются комплексные кадастровые работы)

**Дата подготовки карты-плана территории :** "06" августа 2021 г.

### Пояснительная записка

#### 1. Сведения о заказчике

Комитет по управлению имуществом Администрации Харовского Муниципального района, 1023501484115, 3521001930

(полное наименование органа местного самоуправления муниципального района или городского округа, органа исполнительной власти города федерального значения Москвы, Санкт-Петербурга или Севастополя, основной государственный регистрационный номер, идентификационный номер налогоплательщика)

"06" августа 2021 г. , б/н

(сведения об утверждении карты-плана территории)

#### 2. Сведения о кадастровом инженерере

Фамилия, имя, отчество (при наличии отчества): Ганичева Екатерина Вячеславовна

Страховой номер индивидуального лицевого счета: 140-905-623 39

Контактный телефон: +79814437616

Адрес электронной почты и почтовый адрес, по которым осуществляется связь с кадастровым инженером: Г. Вологда, УЛ. КАРЛА МАРКСА, Д. 56А, КВ. 17  
e-ganicheva@bk.ru

Наименование саморегулируемой организации в сфере кадастровых отношений (СРО), если кадастровый инженер является членом СРО: Ассоциация СРО "Гильдия кадастровых инженеров"

Номер регистрации в государственном реестре лиц, осуществляющих кадастровую деятельность: 37836

Сокращенное наименование юридического лица, если кадастровый инженер является работником юридического лица: ООО "ЦНК"

**3. Основания выполнения комплексных кадастровых работ**

МУНИЦИПАЛЬНЫЙ КОНТРАКТ, 2/ККР-2021, 19.04.2021

(наименование и реквизиты государственного или муниципального контракта на выполнение комплексных кадастровых работ)

**4. Перечень документов, использованных при подготовке карты-плана территории**

№ п/п	Наименование документа	Реквизиты документа
1	2	3
1	Кадастровый план территории кадастрового квартала 35:12:0104024	КУВИ-002/2021-42819673, филиал федерального государственного бюджетного учреждения "Федеральная кадастровая палата Федеральной службы государственной регистрации, кадастра и картографии" по Вологодской области, 21.04.2021
2	Выписка координат из каталога геодезических пунктов в МСК-35	111/7421, Федеральная служба государственной регистрации, кадастра и картографии, 20.05.2021

**5. Сведения о геодезической основе, использованной при подготовке карты-плана территории  
Система координат МСК-35 зона 3**

№ п/п	Название пункта и тип знака геодезической сети	Класс геодезической сети	Координаты, м		Сведения о состоянии на "21" мая 2021 г.		
			X	Y	наружного знака пункта	центра пункта	марки
1	2	3	4	5	6	7	8
1	Дитятево сигн.	3	438902.09	3185030.83	Не обнаружен	Сохранился	Не обнаружен
2	Долгобородово сигн.	3	436866.09	3159862.58	Не обнаружен	Сохранился	Не обнаружен
3	Маньково центр	2	443426.52	3165342.41	Не обнаружен	Сохранился	Не обнаружен
4	Ерихино пир.	2	431144.06	3179675.62	Не обнаружен	Сохранился	Не обнаружен

**6. Сведения о средствах измерений**

№ п/п	Наименование прибора (инструмента, аппаратуры)	Сведения об утверждении типа измерений	Реквизиты свидетельства о поверке прибора (инструмента, аппаратуры)
1	2	3	4
1	Аппаратура геодезическая спутниковая	76892-19 28.06.2022	С-ГСХ/29-06-2021/74234459 29.06.2021

**7. Пояснения к разделам карты-плана территории**

№ п/п	Наименование раздела	Пояснение
1	2	3
1	Сведения об уточняемых земельных участках	В результате выполнения ККР уточнено местоположение границ 21 земельного участка. Предельные размеры земельных участков в границах населенных пунктов установлены ПЗЗ города Харовск Харовского муниципального района Вологодской области и составляют для индивидуального жилищного строительства: Рмин=400 кв.м., Рмакс=3000 кв.м, Для ведения личного подсобного хозяйства (приусадебный земельный участок): Рмин=не установлены кв.м., Рмакс=5000 кв.м. ПЗЗ утверждены Постановлением Правительства Вологодской области от 16.11.2020 № 1336.

**3. Основания выполнения комплексных кадастровых работ**

МУНИЦИПАЛЬНЫЙ КОНТРАКТ, 2/ККР-2021, 19.04.2021

(наименование и реквизиты государственного или муниципального контракта на выполнение комплексных кадастровых работ)

**7. Пояснения к разделам карты-плана территории**

<b>№ п/п</b>	<b>Наименование раздела</b>	<b>Пояснение</b>
<b>1</b>	<b>2</b>	<b>3</b>
2	Описание местоположения здания, сооружения, объекта незавершенного строительства на земельном участке	В ходе ККР уточнено местоположение границ 19 объектов капитального строительства, расположенных на земельных участках, определены координаты характерных точек контуров зданий. Объекты капитального строительства с кадастровыми номерами 35:12:0104013:57, 35:12:0104027:34 фактически расположены в пределах границ кадастрового квартала 35:12:014024. Сведения о таких объектах недвижимости включены в карту – план территории, так как в данном случае они являются объектом ККР.

## Сведения об уточняемых земельных участках

### 1. Сведения о характерных точках границы уточняемого земельного участка с кадастровым номером 35:12:0104024:1

Зона № -

Обозначение характерных точек границ	Существующие координаты, м		Уточненные координаты, м		Метод определения координат	Средняя квадратическая погрешность определения координат характерной точки (Mt), м	Формулы, примененные для расчета средней квадратической погрешности определения координат характерной точки (Mt), м
	X	Y	X	Y			
1	2	3	4	5	6	7	8
1	434431.01	3175093.53	434431.01	3175093.53	Метод спутниковых геодезических измерений (определений)	0.1	-
2	434416.23	3175094.18	434416.23	3175094.18	Метод спутниковых геодезических измерений (определений)	0.1	-
3	434393.90	3175095.59	434393.90	3175095.59	Метод спутниковых геодезических измерений (определений)	0.1	-
4	434392.76	3175058.64	434392.76	3175058.64	Метод спутниковых геодезических измерений (определений)	0.1	-
5	434430.47	3175055.91	434430.47	3175055.91	Метод спутниковых геодезических измерений (определений)	0.1	-
1	434431.01	3175093.53	434431.01	3175093.53	Метод спутниковых геодезических измерений (определений)	0.1	-

### 2. Сведения о частях границ уточняемого земельного участка с кадастровым номером 35:12:0104024:1

Обозначение части границ		Горизонтальное проложение (S), м	Описание прохождения части границ	Отметка о наличии земельного спора о местоположении границ земельного участка
от т.	до т.			
1	2	3	4	5
1	2	14.79	-	-
2	3	22.37	-	-
3	4	36.97	-	-
4	5	37.81	-	-
5	1	37.62	-	-

**3. Общие сведения об уточняемом земельном участке  
с кадастровым номером 35:12:0104024:1**

№ п/п	Наименование характеристик земельного участка	Значение характеристики
1	2	3
1	Адрес земельного участка	Российская Федерация, Вологодская область, район Харовский, город Харовск, улица Прокатова, дом 15
	Местоположение земельного участка (при отсутствии присвоенного адреса)	-
	Дополнительные сведения о местоположении земельного участка	-
2	Площадь земельного участка ± величина погрешности определения площади ( $P \pm \Delta P$ ), м <sup>2</sup>	1394 ± 13
3	Формула, примененная для расчета предельной допустимой погрешности определения площади земельного участка ( $\Delta P$ ), м <sup>2</sup>	$\Delta P = 3.5 * M_t * \sqrt{P} = 3.5 * 0,1 * \sqrt{1394} = 13$
4	Площадь земельного участка согласно сведениям Единого государственного реестра недвижимости (Ркад), м <sup>2</sup>	1393
5	Оценка расхождения P и Ркад (P - Ркад), м <sup>2</sup>	1
6	Предельный минимальный и максимальный размер земельного участка (Рмин и Рмакс), м <sup>2</sup>	- -
7	Кадастровый или иной номер (обозначение) здания, сооружения, объекта незавершенного строительства, расположенного на земельном участке	35:12:0104024:43
8	Иные сведения	-

## Сведения об уточняемых земельных участках

### 1. Сведения о характерных точках границы уточняемого земельного участка с кадастровым номером 35:12:0104024:10

Зона № -

Обозначение характерных точек границ	Существующие координаты, м		Уточненные координаты, м		Метод определения координат	Средняя квадратическая погрешность определения координат характерной точки (Mt), м	Формулы, примененные для расчета средней квадратической погрешности определения координат характерной точки (Mt), м
	X	Y	X	Y			
1	2	3	4	5	6	7	8
4	-	-	434392.76	3175058.64	Метод спутниковых геодезических измерений (определений)	0.1	-
н1У	-	-	434393.88	3175095.04	Метод спутниковых геодезических измерений (определений)	0.1	-
н2У	-	-	434382.64	3175096.15	Метод спутниковых геодезических измерений (определений)	0.1	-
15	-	-	434364.58	3175097.32	Метод спутниковых геодезических измерений (определений)	0.1	-
14	-	-	434362.99	3175060.77	Метод спутниковых геодезических измерений (определений)	0.1	-
н3У	-	-	434372.70	3175059.70	Метод спутниковых геодезических измерений (определений)	0.1	-
4	-	-	434392.76	3175058.64	Метод спутниковых геодезических измерений (определений)	0.1	-

### 2. Сведения о частях границ уточняемого земельного участка с кадастровым номером 35:12:0104024:10

Обозначение части границ		Горизонтальное проложение (S), м	Описание прохождения части границ	Отметка о наличии земельного спора о местоположении границ земельного участка
от т.	до т.			
1	2	3	4	5
4	н1У	36.42	-	-
н1У	н2У	11.29	-	-
н2У	15	18.10	-	-

15	14	36.58	-	-
14	нЗУ	9.77	-	-
нЗУ	4	20.09	-	-

**3. Общие сведения об уточняемом земельном участке  
с кадастровым номером 35:12:0104024:10**

№ п/п	Наименование характеристик земельного участка	Значение характеристики
1	2	3
1	Адрес земельного участка	Российская Федерация, Вологодская область, район Харовский, город Харовск, улица Октябрьская, дом 32
	Местоположение земельного участка (при отсутствии присвоенного адреса)	-
	Дополнительные сведения о местоположении земельного участка	-
2	Площадь земельного участка ± величина погрешности определения площади ( $P \pm \Delta P$ ), м <sup>2</sup>	1089 ± 12
3	Формула, примененная для расчета предельной допустимой погрешности определения площади земельного участка ( $\Delta P$ ), м <sup>2</sup>	$\Delta P = 3.5 * M_t * \sqrt{P} = 3.5 * 0,1 * \sqrt{1089} = 12$
4	Площадь земельного участка согласно сведениям Единого государственного реестра недвижимости (Ркад), м <sup>2</sup>	1102
5	Оценка расхождения P и Ркад ( $P - P_{кад}$ ), м <sup>2</sup>	13
6	Предельный минимальный и максимальный размер земельного участка ( $P_{мин}$ и $P_{макс}$ ), м <sup>2</sup>	- -
7	Кадастровый или иной номер (обозначение) здания, сооружения, объекта незавершенного строительства, расположенного на земельном участке	35:12:0104013:57
8	Иные сведения	-

## Сведения об уточняемых земельных участках

### 1. Сведения о характерных точках границы уточняемого земельного участка с кадастровым номером 35:12:0104024:11

Зона № -

Обозначение характерных точек границ	Существующие координаты, м		Уточненные координаты, м		Метод определения координат	Средняя квадратическая погрешность определения координат характерной точки (Mt), м	Формулы, примененные для расчета средней квадратической погрешности определения координат характерной точки (Mt),м
	X	Y	X	Y			
1	2	3	4	5	6	7	8
6	434433.47	3175274.24	434433.47	3175274.24	Метод спутниковых геодезических измерений (определений)	0.1	-
7	434433.57	3175278.23	434433.57	3175278.23	Метод спутниковых геодезических измерений (определений)	0.1	-
8	434434.03	3175300.78	434434.03	3175300.78	Метод спутниковых геодезических измерений (определений)	0.1	-
9	434383.92	3175301.89	434383.92	3175301.89	Метод спутниковых геодезических измерений (определений)	0.1	-
10	434383.79	3175275.80	434383.79	3175275.80	Метод спутниковых геодезических измерений (определений)	0.1	-
11	434402.37	3175274.88	434402.37	3175274.88	Метод спутниковых геодезических измерений (определений)	0.1	-
12	434410.96	3175274.45	434410.96	3175274.45	Метод спутниковых геодезических измерений (определений)	0.1	-
13	434427.32	3175274.43	434427.32	3175274.43	Метод спутниковых геодезических измерений (определений)	0.1	-
6	434433.47	3175274.24	434433.47	3175274.24	Метод спутниковых геодезических измерений (определений)	0.1	-



**2. Сведения о частях границ уточняемого земельного участка  
с кадастровым номером 35:12:0104024:11**

Обозначение части границ		Горизонтальное проложение (S), м	Описание прохождения части границ	Отметка о наличии земельного спора о местоположении границ земельного участка
от т.	до т.			
1	2	3	4	5
6	7	3.99	-	-
7	8	22.55	-	-
8	9	50.12	-	-
9	10	26.09	-	-
10	11	18.60	-	-
11	12	8.60	-	-
12	13	16.36	-	-
13	6	6.15	-	-

**3. Общие сведения об уточняемом земельном участке  
с кадастровым номером 35:12:0104024:11**

№ п/п	Наименование характеристик земельного участка	Значение характеристики
1	2	3
1	Адрес земельного участка	Российская Федерация, Вологодская область, район Харовский, город Харовск, улица Прокатова, дом 31
	Местоположение земельного участка (при отсутствии присвоенного адреса)	-
	Дополнительные сведения о местоположении земельного участка	-
2	Площадь земельного участка ± величина погрешности определения площади (P ± ΔP), м2	1324 ± 13
3	Формула, примененная для расчета предельной допустимой погрешности определения площади земельного участка (ΔP), м2	$\Delta P = 3.5 * M_t * \sqrt{P} = 3.5 * 0,1 * \sqrt{1324} = 13$
4	Площадь земельного участка согласно сведениям Единого государственного реестра недвижимости (Ркад), м2	1325
5	Оценка расхождения P и Ркад (P - Ркад), м2	1
6	Предельный минимальный и максимальный размер земельного участка (Рмин и Рмакс), м2	- -
7	Кадастровый или иной номер (обозначение) здания, сооружения, объекта незавершенного строительства, расположенного на земельном участке	35:12:0104024:33
8	Иные сведения	-

## Сведения об уточняемых земельных участках

### 1. Сведения о характерных точках границы уточняемого земельного участка с кадастровым номером 35:12:0104024:12

Зона № -

Обозначение характерных точек границ	Существующие координаты, м		Уточненные координаты, м		Метод определения координат	Средняя квадратическая погрешность определения координат характерной точки (Mt), м	Формулы, примененные для расчета средней квадратической погрешности определения координат характерной точки (Mt),м
	X	Y	X	Y			
1	2	3	4	5	6	7	8
14	434362.99	3175060.77	434362.99	3175060.77	Метод спутниковых геодезических измерений (определений)	0.1	-
15	434364.58	3175097.32	434364.58	3175097.32	Метод спутниковых геодезических измерений (определений)	0.1	-
16	434330.05	3175098.66	434330.05	3175098.66	Метод спутниковых геодезических измерений (определений)	0.1	-
17	434330.07	3175075.31	434330.07	3175075.31	Метод спутниковых геодезических измерений (определений)	0.1	-
18	434330.48	3175062.41	434330.48	3175062.41	Метод спутниковых геодезических измерений (определений)	0.1	-
14	434362.99	3175060.77	434362.99	3175060.77	Метод спутниковых геодезических измерений (определений)	0.1	-

### 2. Сведения о частях границ уточняемого земельного участка с кадастровым номером 35:12:0104024:12

Обозначение части границ		Горизонтальное проложение (S), м	Описание прохождения части границ	Отметка о наличии земельного спора о местоположении границ земельного участка
от т.	до т.			
1	2	3	4	5
14	15	36.58	-	-
15	16	34.56	-	-
16	17	23.35	-	-
17	18	12.91	-	-
18	14	32.55	-	-

**3. Общие сведения об уточняемом земельном участке  
с кадастровым номером 35:12:0104024:12**

№ п/п	Наименование характеристик земельного участка	Значение характеристики
1	2	3
1	Адрес земельного участка	Российская Федерация, Вологодская область, район Харовский, город Харовск, улица Октябрьская, дом 34
	Местоположение земельного участка (при отсутствии присвоенного адреса)	-
	Дополнительные сведения о местоположении земельного участка	-
2	Площадь земельного участка ± величина погрешности определения площади ( $P \pm \Delta P$ ), м <sup>2</sup>	1226 ± 12
3	Формула, примененная для расчета предельной допустимой погрешности определения площади земельного участка ( $\Delta P$ ), м <sup>2</sup>	$\Delta P = 3.5 * M_t * \sqrt{P} = 3.5 * 0,1 * \sqrt{1226} = 12$
4	Площадь земельного участка согласно сведениям Единого государственного реестра недвижимости (Ркад), м <sup>2</sup>	1226
5	Оценка расхождения P и Ркад (P - Ркад), м <sup>2</sup>	-
6	Предельный минимальный и максимальный размер земельного участка (Рмин и Рмакс), м <sup>2</sup>	-
7	Кадастровый или иной номер (обозначение) здания, сооружения, объекта незавершенного строительства, расположенного на земельном участке	-
8	Иные сведения	-

## Сведения об уточняемых земельных участках

### 1. Сведения о характерных точках границы уточняемого земельного участка с кадастровым номером 35:12:0104024:13

Зона № -

Обозначение характерных точек границ	Существующие координаты, м		Уточненные координаты, м		Метод определения координат	Средняя квадратическая погрешность определения координат характерной точки (Mt), м	Формулы, примененные для расчета средней квадратической погрешности определения координат характерной точки (Mt), м
	X	Y	X	Y			
1	2	3	4	5	6	7	8
н2У	-	-	434382.64	3175096.15	Метод спутниковых геодезических измерений (определений)	0.1	-
н4У	-	-	434383.06	3175110.07	Метод спутниковых геодезических измерений (определений)	0.1	-
н5У	-	-	434382.91	3175113.04	Метод спутниковых геодезических измерений (определений)	0.1	-
н6У	-	-	434383.41	3175118.52	Метод спутниковых геодезических измерений (определений)	0.1	-
н7У	-	-	434383.22	3175122.53	Метод спутниковых геодезических измерений (определений)	0.1	-
н8У	-	-	434381.16	3175122.55	Метод спутниковых геодезических измерений (определений)	0.1	-
н9У	-	-	434365.59	3175123.29	Метод спутниковых геодезических измерений (определений)	0.1	-
н10У	-	-	434352.97	3175123.89	Метод спутниковых геодезических измерений (определений)	0.1	-
н11У	-	-	434342.51	3175124.39	Метод спутниковых геодезических измерений (определений)	0.1	-

**1. Сведения о характерных точках границы уточняемого земельного участка  
с кадастровым номером 35:12:0104024:13**

н12У	-	-	434329.72	3175124.09	Метод спутниковых геодезических измерений (определений)	0.1	-
16	-	-	434330.05	3175098.66	Метод спутниковых геодезических измерений (определений)	0.1	-
15	-	-	434364.58	3175097.32	Метод спутниковых геодезических измерений (определений)	0.1	-
н2У	-	-	434382.64	3175096.15	Метод спутниковых геодезических измерений (определений)	0.1	-

**2. Сведения о частях границ уточняемого земельного участка  
с кадастровым номером 35:12:0104024:13**

Обозначение части границ		Горизонтальное проложение (S), м	Описание прохождения части границ	Отметка о наличии земельного спора о местоположении границ земельного участка
от т.	до т.			
1	2	3	4	5
н2У	н4У	13.93	-	-
н4У	н5У	2.97	-	-
н5У	н6У	5.50	-	-
н6У	н7У	4.01	-	-
н7У	н8У	2.06	-	-
н8У	н9У	15.59	-	-
н9У	н10У	12.63	-	-
н10У	н11У	10.47	-	-
н11У	н12У	12.79	-	-
н12У	16	25.43	-	-
16	15	34.56	-	-
15	н2У	18.10	-	-

**3. Общие сведения об уточняемом земельном участке  
с кадастровым номером 35:12:0104024:13**

№ п/п	Наименование характеристик земельного участка	Значение характеристики
1	2	3
1	Адрес земельного участка	Российская Федерация, Вологодская область, район Харовский, город Харовск, улица Горького, дом 19
	Местоположение земельного участка (при отсутствии присвоенного адреса)	-
	Дополнительные сведения о местоположении земельного участка	-
2	Площадь земельного участка ± величина погрешности определения площади ( $P \pm \Delta P$ ), м <sup>2</sup>	1385 ± 13

3	Формула, примененная для расчета предельной допустимой погрешности определения площади земельного участка ( $\Delta P$ ), м <sup>2</sup>	$\Delta P = 3.5 * M_t * \sqrt{P} = 3.5 * 0,1 * \sqrt{1385} = 13$
4	Площадь земельного участка согласно сведениям Единого государственного реестра недвижимости (Ркад), м <sup>2</sup>	1366
5	Оценка расхождения Р и Ркад (Р - Ркад), м <sup>2</sup>	19
6	Предельный минимальный и максимальный размер земельного участка (Рмин и Рмакс), м <sup>2</sup>	- -
7	Кадастровый или иной номер (обозначение) здания, сооружения, объекта незавершенного строительства, расположенного на земельном участке	35:12:0104024:29
8	Иные сведения	-

## Сведения об уточняемых земельных участках

### 1. Сведения о характерных точках границы уточняемого земельного участка с кадастровым номером 35:12:0104024:14

Зона № -

Обозначение характерных точек границ	Существующие координаты, м		Уточненные координаты, м		Метод определения координат	Средняя квадратическая погрешность определения координат характерной точки (Mt), м	Формулы, примененные для расчета средней квадратической погрешности определения координат характерной точки (Mt), м
	X	Y	X	Y			
1	2	3	4	5	6	7	8
н8У	-	-	434381.16	3175122.55	Метод спутниковых геодезических измерений (определений)	0.1	-
н13У	-	-	434380.69	3175127.14	Метод спутниковых геодезических измерений (определений)	0.1	-
н14У	-	-	434380.83	3175133.95	Метод спутниковых геодезических измерений (определений)	0.1	-
н15У	-	-	434380.31	3175145.73	Метод спутниковых геодезических измерений (определений)	0.1	-
н16У	-	-	434371.34	3175146.08	Метод спутниковых геодезических измерений (определений)	0.1	-
н17У	-	-	434355.21	3175146.65	Метод спутниковых геодезических измерений (определений)	0.1	-
н18У	-	-	434346.73	3175147.41	Метод спутниковых геодезических измерений (определений)	0.1	-
н19У	-	-	434329.85	3175148.38	Метод спутниковых геодезических измерений (определений)	0.1	-
н12У	-	-	434329.72	3175124.09	Метод спутниковых геодезических измерений (определений)	0.1	-

**1. Сведения о характерных точках границы уточняемого земельного участка  
с кадастровым номером 35:12:0104024:14**

н11У	-	-	434342.51	3175124.39	Метод спутниковых геодезических измерений (определений)	0.1	-
н10У	-	-	434352.97	3175123.89	Метод спутниковых геодезических измерений (определений)	0.1	-
н9У	-	-	434365.59	3175123.29	Метод спутниковых геодезических измерений (определений)	0.1	-
н8У	-	-	434381.16	3175122.55	Метод спутниковых геодезических измерений (определений)	0.1	-

**2. Сведения о частях границ уточняемого земельного участка  
с кадастровым номером 35:12:0104024:14**

Обозначение части границ		Горизонтальное проложение (S), м	Описание прохождения части границ	Отметка о наличии земельного спора о местоположении границ земельного участка
от т.	до т.			
1	2	3	4	5
н8У	н13У	4.61	-	-
н13У	н14У	6.81	-	-
н14У	н15У	11.79	-	-
н15У	н16У	8.98	-	-
н16У	н17У	16.14	-	-
н17У	н18У	8.51	-	-
н18У	н19У	16.91	-	-
н19У	н12У	24.29	-	-
н12У	н11У	12.79	-	-
н11У	н10У	10.47	-	-
н10У	н9У	12.63	-	-
н9У	н8У	15.59	-	-

**3. Общие сведения об уточняемом земельном участке  
с кадастровым номером 35:12:0104024:14**

№ п/п	Наименование характеристик земельного участка	Значение характеристики
1	2	3
1	Адрес земельного участка	Российская Федерация, Вологодская область, район Харовский, город Харовск, улица Горького, дом 21
	Местоположение земельного участка (при отсутствии присвоенного адреса)	-
	Дополнительные сведения о местоположении земельного участка	-
2	Площадь земельного участка ± величина погрешности определения площади ( $P \pm \Delta P$ ), м <sup>2</sup>	1183 ± 12



3	Формула, примененная для расчета предельной допустимой погрешности определения площади земельного участка ( $\Delta P$ ), м <sup>2</sup>	$\Delta P = 3.5 * M_t * \sqrt{P} = 3.5 * 0,1 * \sqrt{1183} = 12$
4	Площадь земельного участка согласно сведениям Единого государственного реестра недвижимости (Ркад), м <sup>2</sup>	1265
5	Оценка расхождения Р и Ркад (Р - Ркад), м <sup>2</sup>	82
6	Предельный минимальный и максимальный размер земельного участка (Рмин и Рмакс), м <sup>2</sup>	- -
7	Кадастровый или иной номер (обозначение) здания, сооружения, объекта незавершенного строительства, расположенного на земельном участке	35:12:0104024:23
8	Иные сведения	-

## Сведения об уточняемых земельных участках

### 1. Сведения о характерных точках границы уточняемого земельного участка с кадастровым номером 35:12:0104024:15

Зона № -

Обозначение характерных точек границ	Существующие координаты, м		Уточненные координаты, м		Метод определения координат	Средняя квадратическая погрешность определения координат характерной точки (Mt), м	Формулы, примененные для расчета средней квадратической погрешности определения координат характерной точки (Mt), м
	X	Y	X	Y			
1	2	3	4	5	6	7	8
н19У	-	-	434329.85	3175148.38	Метод спутниковых геодезических измерений (определений)	0.1	-
н20У	-	-	434330.00	3175176.32	Метод спутниковых геодезических измерений (определений)	0.1	-
н21У	-	-	434335.33	3175176.02	Метод спутниковых геодезических измерений (определений)	0.1	-
н22У	-	-	434339.88	3175175.27	Метод спутниковых геодезических измерений (определений)	0.1	-
н23У	-	-	434344.05	3175174.83	Метод спутниковых геодезических измерений (определений)	0.1	-
н24У	-	-	434344.47	3175174.15	Метод спутниковых геодезических измерений (определений)	0.1	-
н25У	-	-	434379.30	3175171.85	Метод спутниковых геодезических измерений (определений)	0.1	-
н26У	-	-	434380.51	3175157.70	Метод спутниковых геодезических измерений (определений)	0.1	-
н15У	-	-	434380.31	3175145.73	Метод спутниковых геодезических измерений (определений)	0.1	-

**1. Сведения о характерных точках границы уточняемого земельного участка  
с кадастровым номером 35:12:0104024:15**

н16У	-	-	434371.34	3175146.08	Метод спутниковых геодезических измерений (определений)	0.1	-
н17У	-	-	434355.21	3175146.65	Метод спутниковых геодезических измерений (определений)	0.1	-
н18У	-	-	434346.73	3175147.41	Метод спутниковых геодезических измерений (определений)	0.1	-
н19У	-	-	434329.85	3175148.38	Метод спутниковых геодезических измерений (определений)	0.1	-

**2. Сведения о частях границ уточняемого земельного участка  
с кадастровым номером 35:12:0104024:15**

Обозначение части границ		Горизонтальное проложение (S), м	Описание прохождения части границ	Отметка о наличии земельного спора о местоположении границ земельного участка
от т.	до т.			
1	2	3	4	5
н19У	н20У	27.94	-	-
н20У	н21У	5.34	-	-
н21У	н22У	4.61	-	-
н22У	н23У	4.19	-	-
н23У	н24У	0.80	-	-
н24У	н25У	34.91	-	-
н25У	н26У	14.20	-	-
н26У	н15У	11.97	-	-
н15У	н16У	8.98	-	-
н16У	н17У	16.14	-	-
н17У	н18У	8.51	-	-
н18У	н19У	16.91	-	-

**3. Общие сведения об уточняемом земельном участке  
с кадастровым номером 35:12:0104024:15**

№ п/п	Наименование характеристик земельного участка	Значение характеристики
1	2	3
1	Адрес земельного участка	Российская Федерация, Вологодская область, район Харовский, город Харовск, улица Горького, дом 23
	Местоположение земельного участка (при отсутствии присвоенного адреса)	-
	Дополнительные сведения о местоположении земельного участка	-
2	Площадь земельного участка ± величина погрешности определения площади ( $P \pm \Delta P$ ), м <sup>2</sup>	1347 ± 13

3	Формула, примененная для расчета предельной допустимой погрешности определения площади земельного участка ( $\Delta P$ ), м <sup>2</sup>	$\Delta P = 3.5 * M_t * \sqrt{P} = 3.5 * 0,1 * \sqrt{1347} = 13$
4	Площадь земельного участка согласно сведениям Единого государственного реестра недвижимости (Ркад), м <sup>2</sup>	1343
5	Оценка расхождения Р и Ркад (Р - Ркад), м <sup>2</sup>	4
6	Предельный минимальный и максимальный размер земельного участка (Рмин и Рмакс), м <sup>2</sup>	- -
7	Кадастровый или иной номер (обозначение) здания, сооружения, объекта незавершенного строительства, расположенного на земельном участке	35:12:0104024:24
8	Иные сведения	-

## Сведения об уточняемых земельных участках

### 1. Сведения о характерных точках границы уточняемого земельного участка с кадастровым номером 35:12:0104024:16

Зона № -

Обозначение характерных точек границ	Существующие координаты, м		Уточненные координаты, м		Метод определения координат	Средняя квадратическая погрешность определения координат характерной точки (Mt), м	Формулы, примененные для расчета средней квадратической погрешности определения координат характерной точки (Mt), м
	X	Y	X	Y			
1	2	3	4	5	6	7	8
н25У	-	-	434379.30	3175171.85	Метод спутниковых геодезических измерений (определений)	0.1	-
н27У	-	-	434380.58	3175180.46	Метод спутниковых геодезических измерений (определений)	0.1	-
н28У	-	-	434381.05	3175201.06	Метод спутниковых геодезических измерений (определений)	0.1	-
н29У	-	-	434353.54	3175200.47	Метод спутниковых геодезических измерений (определений)	0.1	-
н30У	-	-	434330.12	3175200.51	Метод спутниковых геодезических измерений (определений)	0.1	-
н20У	-	-	434330.00	3175176.32	Метод спутниковых геодезических измерений (определений)	0.1	-
н21У	-	-	434335.33	3175176.02	Метод спутниковых геодезических измерений (определений)	0.1	-
н22У	-	-	434339.88	3175175.27	Метод спутниковых геодезических измерений (определений)	0.1	-
н23У	-	-	434344.05	3175174.83	Метод спутниковых геодезических измерений (определений)	0.1	-

**1. Сведения о характерных точках границы уточняемого земельного участка с кадастровым номером 35:12:0104024:16**

н24У	-	-	434344.47	3175174.15	Метод спутниковых геодезических измерений (определений)	0.1	-
н25У	-	-	434379.30	3175171.85	Метод спутниковых геодезических измерений (определений)	0.1	-

**2. Сведения о частях границ уточняемого земельного участка с кадастровым номером 35:12:0104024:16**

Обозначение части границ		Горизонтальное проложение (S), м	Описание прохождения части границ	Отметка о наличии земельного спора о местоположении границ земельного участка
от т.	до т.			
1	2	3	4	5
н25У	н27У	8.70	-	-
н27У	н28У	20.61	-	-
н28У	н29У	27.52	-	-
н29У	н30У	23.42	-	-
н30У	н20У	24.19	-	-
н20У	н21У	5.34	-	-
н21У	н22У	4.61	-	-
н22У	н23У	4.19	-	-
н23У	н24У	0.80	-	-
н24У	н25У	34.91	-	-

**3. Общие сведения об уточняемом земельном участке с кадастровым номером 35:12:0104024:16**

№ п/п	Наименование характеристик земельного участка	Значение характеристики
1	2	3
1	Адрес земельного участка	Российская Федерация, Вологодская область, район Харовский, город Харовск, улица Горького, дом 25
	Местоположение земельного участка (при отсутствии присвоенного адреса)	-
	Дополнительные сведения о местоположении земельного участка	-
2	Площадь земельного участка ± величина погрешности определения площади (P ± ΔP), м2	1359 ± 13
3	Формула, примененная для расчета предельной допустимой погрешности определения площади земельного участка (ΔP), м2	$\Delta P = 3.5 * M_t * \sqrt{P} = 3.5 * 0,1 * \sqrt{1359} = 13$
4	Площадь земельного участка согласно сведениям Единого государственного реестра недвижимости (Pкад), м2	1260
5	Оценка расхождения P и Pкад (P - Pкад), м2	99
6	Предельный минимальный и максимальный размер земельного участка (Pмин и Pмакс), м2	- -
7	Кадастровый или иной номер (обозначение) здания, сооружения, объекта незавершенного строительства, расположенного на земельном участке	35:12:0104024:41

8

Иные сведения

-

## Сведения об уточняемых земельных участках

### 1. Сведения о характерных точках границы уточняемого земельного участка с кадастровым номером 35:12:0104024:17

Зона № -

Обозначение характерных точек границ	Существующие координаты, м		Уточненные координаты, м		Метод определения координат	Средняя квадратическая погрешность определения координат характерной точки (Mt), м	Формулы, примененные для расчета средней квадратической погрешности определения координат характерной точки (Mt),м
	X	Y	X	Y			
1	2	3	4	5	6	7	8
н30У	-	-	434330.12	3175200.51	Метод спутниковых геодезических измерений (определений)	0.1	-
25	-	-	434330.06	3175225.59	Метод спутниковых геодезических измерений (определений)	0.1	-
26	-	-	434343.23	3175225.32	Метод спутниковых геодезических измерений (определений)	0.1	-
27	-	-	434353.11	3175225.64	Метод спутниковых геодезических измерений (определений)	0.1	-
28	-	-	434359.37	3175225.32	Метод спутниковых геодезических измерений (определений)	0.1	-
н31У	-	-	434383.56	3175225.13	Метод спутниковых геодезических измерений (определений)	0.1	-
н32У	-	-	434381.99	3175202.20	Метод спутниковых геодезических измерений (определений)	0.1	-
н33У	-	-	434381.08	3175202.20	Метод спутниковых геодезических измерений (определений)	0.1	-
н28У	-	-	434381.05	3175201.06	Метод спутниковых геодезических измерений (определений)	0.1	-



**1. Сведения о характерных точках границы уточняемого земельного участка с кадастровым номером 35:12:0104024:17**

н29У	-	-	434353.54	3175200.47	Метод спутниковых геодезических измерений (определений)	0.1	-
н30У	-	-	434330.12	3175200.51	Метод спутниковых геодезических измерений (определений)	0.1	-

**2. Сведения о частях границ уточняемого земельного участка с кадастровым номером 35:12:0104024:17**

Обозначение части границ		Горизонтальное проложение (S), м	Описание прохождения части границ	Отметка о наличии земельного спора о местоположении границ земельного участка
от т.	до т.			
1	2	3	4	5
н30У	25	25.08	-	-
25	26	13.17	-	-
26	27	9.89	-	-
27	28	6.27	-	-
28	н31У	24.19	-	-
н31У	н32У	22.98	-	-
н32У	н33У	0.91	-	-
н33У	н28У	1.14	-	-
н28У	н29У	27.52	-	-
н29У	н30У	23.42	-	-

**3. Общие сведения об уточняемом земельном участке с кадастровым номером 35:12:0104024:17**

№ п/п	Наименование характеристик земельного участка	Значение характеристики
1	2	3
1	Адрес земельного участка	Российская Федерация, Вологодская область, район Харовский, город Харовск, улица Горького, дом 27
	Местоположение земельного участка (при отсутствии присвоенного адреса)	-
	Дополнительные сведения о местоположении земельного участка	-
2	Площадь земельного участка ± величина погрешности определения площади (P ± ΔP), м2	1300 ± 13
3	Формула, примененная для расчета предельной допустимой погрешности определения площади земельного участка (ΔP), м2	$\Delta P = 3.5 * M_t * \sqrt{P} = 3.5 * 0,1 * \sqrt{1300} = 13$
4	Площадь земельного участка согласно сведениям Единого государственного реестра недвижимости (Ркад), м2	1387
5	Оценка расхождения P и Ркад (P - Ркад), м2	87
6	Предельный минимальный и максимальный размер земельного участка (Рмин и Рмакс), м2	- -
7	Кадастровый или иной номер (обозначение) здания, сооружения, объекта незавершенного строительства, расположенного на земельном участке	35:12:0104024:40

8

Иные сведения

-

## Сведения об уточняемых земельных участках

### 1. Сведения о характерных точках границы уточняемого земельного участка с кадастровым номером 35:12:0104024:18

Зона № -

Обозначение характерных точек границ	Существующие координаты, м		Уточненные координаты, м		Метод определения координат	Средняя квадратическая погрешность определения координат характерной точки (Mt), м	Формулы, примененные для расчета средней квадратической погрешности определения координат характерной точки (Mt),м
	X	Y	X	Y			
1	2	3	4	5	6	7	8
19	434384.07	3175225.13	434384.07	3175225.13	Метод спутниковых геодезических измерений (определений)	0.1	-
20	434384.23	3175225.94	434384.23	3175225.94	Метод спутниковых геодезических измерений (определений)	0.1	-
21	434383.96	3175250.06	434383.96	3175250.06	Метод спутниковых геодезических измерений (определений)	0.1	-
22	434362.40	3175250.52	434362.40	3175250.52	Метод спутниковых геодезических измерений (определений)	0.1	-
23	434343.62	3175250.82	434343.62	3175250.82	Метод спутниковых геодезических измерений (определений)	0.1	-
24	434330.37	3175251.28	434330.37	3175251.28	Метод спутниковых геодезических измерений (определений)	0.1	-
25	434330.06	3175225.59	434330.06	3175225.59	Метод спутниковых геодезических измерений (определений)	0.1	-
26	434343.23	3175225.32	434343.23	3175225.32	Метод спутниковых геодезических измерений (определений)	0.1	-
27	434353.11	3175225.64	434353.11	3175225.64	Метод спутниковых геодезических измерений (определений)	0.1	-

**1. Сведения о характерных точках границы уточняемого земельного участка с кадастровым номером 35:12:0104024:18**

28	434359.37	3175225.32	434359.37	3175225.32	Метод спутниковых геодезических измерений (определений)	0.1	-
19	434384.07	3175225.13	434384.07	3175225.13	Метод спутниковых геодезических измерений (определений)	0.1	-

**2. Сведения о частях границ уточняемого земельного участка с кадастровым номером 35:12:0104024:18**

Обозначение части границ		Горизонтальное проложение (S), м	Описание прохождения части границ	Отметка о наличии земельного спора о местоположении границ земельного участка
от т.	до т.			
1	2	3	4	5
19	20	0.83	-	-
20	21	24.12	-	-
21	22	21.56	-	-
22	23	18.78	-	-
23	24	13.26	-	-
24	25	25.69	-	-
25	26	13.17	-	-
26	27	9.89	-	-
27	28	6.27	-	-
28	19	24.70	-	-

**3. Общие сведения об уточняемом земельном участке с кадастровым номером 35:12:0104024:18**

№ п/п	Наименование характеристик земельного участка	Значение характеристики
1	2	3
1	Адрес земельного участка	Российская Федерация, Вологодская область, район Харовский, город Харовск, улица Горького, дом 29
	Местоположение земельного участка (при отсутствии присвоенного адреса)	-
	Дополнительные сведения о местоположении земельного участка	-
2	Площадь земельного участка ± величина погрешности определения площади (P ± ΔP), м2	1361 ± 13
3	Формула, примененная для расчета предельной допустимой погрешности определения площади земельного участка (ΔP), м2	$\Delta P = 3.5 * M_t * \sqrt{P} = 3.5 * 0,1 * \sqrt{1361} = 13$
4	Площадь земельного участка согласно сведениям Единого государственного реестра недвижимости (Ркад), м2	1360
5	Оценка расхождения P и Ркад (P - Ркад), м2	1
6	Предельный минимальный и максимальный размер земельного участка (Рмин и Рмакс), м2	- -
7	Кадастровый или иной номер (обозначение) здания, сооружения, объекта незавершенного строительства, расположенного на земельном участке	35:12:0104024:38

8

Иные сведения

-

## Сведения об уточняемых земельных участках

### 1. Сведения о характерных точках границы уточняемого земельного участка с кадастровым номером 35:12:0104024:19

Зона № -

Обозначение характерных точек границ	Существующие координаты, м		Уточненные координаты, м		Метод определения координат	Средняя квадратическая погрешность определения координат характерной точки (Mt), м	Формулы, примененные для расчета средней квадратической погрешности определения координат характерной точки (Mt), м
	X	Y	X	Y			
1	2	3	4	5	6	7	8
24	-	-	434330.37	3175251.28	Метод спутниковых геодезических измерений (определений)	0.1	-
н34У	-	-	434330.24	3175277.04	Метод спутниковых геодезических измерений (определений)	0.1	-
н35У	-	-	434346.56	3175276.67	Метод спутниковых геодезических измерений (определений)	0.1	-
н36У	-	-	434351.09	3175276.89	Метод спутниковых геодезических измерений (определений)	0.1	-
н37У	-	-	434372.24	3175276.84	Метод спутниковых геодезических измерений (определений)	0.1	-
н38У	-	-	434377.36	3175276.10	Метод спутниковых геодезических измерений (определений)	0.1	-
10	-	-	434383.79	3175275.80	Метод спутниковых геодезических измерений (определений)	0.1	-
н39У	-	-	434383.67	3175251.13	Метод спутниковых геодезических измерений (определений)	0.1	-
34	-	-	434383.96	3175250.40	Метод спутниковых геодезических измерений (определений)	0.1	-

**1. Сведения о характерных точках границы уточняемого земельного участка с кадастровым номером 35:12:0104024:19**

21	-	-	434383.96	3175250.06	Метод спутниковых геодезических измерений (определений)	0.1	-
23	-	-	434343.62	3175250.82	Метод спутниковых геодезических измерений (определений)	0.1	-
24	-	-	434330.37	3175251.28	Метод спутниковых геодезических измерений (определений)	0.1	-

**2. Сведения о частях границ уточняемого земельного участка с кадастровым номером 35:12:0104024:19**

Обозначение части границ		Горизонтальное проложение (S), м	Описание прохождения части границ	Отметка о наличии земельного спора о местоположении границ земельного участка
от т.	до т.			
1	2	3	4	5
24	н34У	25.76	-	-
н34У	н35У	16.32	-	-
н35У	н36У	4.54	-	-
н36У	н37У	21.15	-	-
н37У	н38У	5.17	-	-
н38У	10	6.44	-	-
10	н39У	24.67	-	-
н39У	34	0.79	-	-
34	21	0.34	-	-
21	23	40.35	-	-
23	24	13.26	-	-

**3. Общие сведения об уточняемом земельном участке с кадастровым номером 35:12:0104024:19**

№ п/п	Наименование характеристик земельного участка	Значение характеристики
1	2	3
1	Адрес земельного участка	Российская Федерация, Вологодская область, район Харовский, город Харовск, улица Горького, дом 31
	Местоположение земельного участка (при отсутствии присвоенного адреса)	-
	Дополнительные сведения о местоположении земельного участка	-
2	Площадь земельного участка ± величина погрешности определения площади ( $P \pm \Delta P$ ), м <sup>2</sup>	1395 ± 13
3	Формула, примененная для расчета предельной допустимой погрешности определения площади земельного участка ( $\Delta P$ ), м <sup>2</sup>	$\Delta P = 3.5 * M * \sqrt{P} = 3.5 * 0,1 * \sqrt{1395} = 13$
4	Площадь земельного участка согласно сведениям Единого государственного реестра недвижимости (Ркад), м <sup>2</sup>	1362

5	Оценка расхождения Р и Ркад (Р - Ркад), м2	33
6	Предельный минимальный и максимальный размер земельного участка (Рмин и Рмакс), м2	- -
7	Кадастровый или иной номер (обозначение) здания, сооружения, объекта незавершенного строительства, расположенного на земельном участке	35:12:0104024:36
8	Иные сведения	-



## Сведения об уточняемых земельных участках

### 1. Сведения о характерных точках границы уточняемого земельного участка с кадастровым номером 35:12:0104024:2

Зона № -

Обозначение характерных точек границ	Существующие координаты, м		Уточненные координаты, м		Метод определения координат	Средняя квадратическая погрешность определения координат характерной точки (Mt), м	Формулы, примененные для расчета средней квадратической погрешности определения координат характерной точки (Mt), м
	X	Y	X	Y			
1	2	3	4	5	6	7	8
1	-	-	434431.01	3175093.53	Метод спутниковых геодезических измерений (определений)	0.1	-
н40У	-	-	434431.57	3175122.79	Метод спутниковых геодезических измерений (определений)	0.1	-
н41У	-	-	434423.54	3175122.66	Метод спутниковых геодезических измерений (определений)	0.1	-
н42У	-	-	434408.55	3175122.42	Метод спутниковых геодезических измерений (определений)	0.1	-
н43У	-	-	434386.74	3175121.52	Метод спутниковых геодезических измерений (определений)	0.1	-
н7У	-	-	434383.22	3175122.53	Метод спутниковых геодезических измерений (определений)	0.1	-
н6У	-	-	434383.41	3175118.52	Метод спутниковых геодезических измерений (определений)	0.1	-
н5У	-	-	434382.91	3175113.04	Метод спутниковых геодезических измерений (определений)	0.1	-
н4У	-	-	434383.06	3175110.07	Метод спутниковых геодезических измерений (определений)	0.1	-

**1. Сведения о характерных точках границы уточняемого земельного участка  
с кадастровым номером 35:12:0104024:2**

н2У	-	-	434382.64	3175096.15	Метод спутниковых геодезических измерений (определений)	0.1	-
н1У	-	-	434393.88	3175095.04	Метод спутниковых геодезических измерений (определений)	0.1	-
3	-	-	434393.90	3175095.59	Метод спутниковых геодезических измерений (определений)	0.1	-
2	-	-	434416.23	3175094.18	Метод спутниковых геодезических измерений (определений)	0.1	-
1	-	-	434431.01	3175093.53	Метод спутниковых геодезических измерений (определений)	0.1	-

**2. Сведения о частях границ уточняемого земельного участка  
с кадастровым номером 35:12:0104024:2**

Обозначение части границ		Горизонтальное проложение (S), м	Описание прохождения части границ	Отметка о наличии земельного спора о местоположении границ земельного участка
от т.	до т.			
1	2	3	4	5
1	н40У	29.27	-	-
н40У	н41У	8.03	-	-
н41У	н42У	14.99	-	-
н42У	н43У	21.83	-	-
н43У	н7У	3.66	-	-
н7У	н6У	4.01	-	-
н6У	н5У	5.50	-	-
н5У	н4У	2.97	-	-
н4У	н2У	13.93	-	-
н2У	н1У	11.29	-	-
н1У	3	0.55	-	-
3	2	22.37	-	-
2	1	14.79	-	-

**3. Общие сведения об уточняемом земельном участке  
с кадастровым номером 35:12:0104024:2**

№ п/п	Наименование характеристик земельного участка	Значение характеристики
1	2	3
1	Адрес земельного участка	Российская Федерация, Вологодская область, район Харовский, город Харовск, улица Прокатова, дом 17

	Местоположение земельного участка (при отсутствии присвоенного адреса)	-
	Дополнительные сведения о местоположении земельного участка	-
2	Площадь земельного участка $\pm$ величина погрешности определения площади ( $P \pm \Delta P$ ), м <sup>2</sup>	1331 $\pm$ 13
3	Формула, примененная для расчета предельной допустимой погрешности определения площади земельного участка ( $\Delta P$ ), м <sup>2</sup>	$\Delta P = 3.5 * M_t * \sqrt{P} = 3.5 * 0,1 * \sqrt{1331} = 13$
4	Площадь земельного участка согласно сведениям Единого государственного реестра недвижимости (Ркад), м <sup>2</sup>	1391
5	Оценка расхождения P и Ркад (P - Ркад), м <sup>2</sup>	60
6	Предельный минимальный и максимальный размер земельного участка (Рмин и Рмакс), м <sup>2</sup>	- -
7	Кадастровый или иной номер (обозначение) здания, сооружения, объекта незавершенного строительства, расположенного на земельном участке	35:12:0104024:28
8	Иные сведения	-

## Сведения об уточняемых земельных участках

### 1. Сведения о характерных точках границы уточняемого земельного участка с кадастровым номером 35:12:0104024:20

Зона № -

Обозначение характерных точек границ	Существующие координаты, м		Уточненные координаты, м		Метод определения координат	Средняя квадратическая погрешность определения координат характерной точки (Mt), м	Формулы, примененные для расчета средней квадратической погрешности определения координат характерной точки (Mt),м
	X	Y	X	Y			
1	2	3	4	5	6	7	8
н34У	-	-	434330.24	3175277.04	Метод спутниковых геодезических измерений (определений)	0.1	-
н44У	-	-	434330.79	3175302.60	Метод спутниковых геодезических измерений (определений)	0.1	-
н45У	-	-	434352.16	3175302.92	Метод спутниковых геодезических измерений (определений)	0.1	-
н46У	-	-	434383.58	3175301.92	Метод спутниковых геодезических измерений (определений)	0.1	-
9	-	-	434383.92	3175301.89	Метод спутниковых геодезических измерений (определений)	0.1	-
10	-	-	434383.79	3175275.80	Метод спутниковых геодезических измерений (определений)	0.1	-
н38У	-	-	434377.36	3175276.10	Метод спутниковых геодезических измерений (определений)	0.1	-
н37У	-	-	434372.24	3175276.84	Метод спутниковых геодезических измерений (определений)	0.1	-
н36У	-	-	434351.09	3175276.89	Метод спутниковых геодезических измерений (определений)	0.1	-

**1. Сведения о характерных точках границы уточняемого земельного участка с кадастровым номером 35:12:0104024:20**

н35У	-	-	434346.56	3175276.67	Метод спутниковых геодезических измерений (определений)	0.1	-
н34У	-	-	434330.24	3175277.04	Метод спутниковых геодезических измерений (определений)	0.1	-

**2. Сведения о частях границ уточняемого земельного участка с кадастровым номером 35:12:0104024:20**

Обозначение части границ		Горизонтальное проложение (S), м	Описание прохождения части границ	Отметка о наличии земельного спора о местоположении границ земельного участка
от т.	до т.			
1	2	3	4	5
н34У	н44У	25.57	-	-
н44У	н45У	21.37	-	-
н45У	н46У	31.44	-	-
н46У	9	0.34	-	-
9	10	26.09	-	-
10	н38У	6.44	-	-
н38У	н37У	5.17	-	-
н37У	н36У	21.15	-	-
н36У	н35У	4.54	-	-
н35У	н34У	16.32	-	-

**3. Общие сведения об уточняемом земельном участке с кадастровым номером 35:12:0104024:20**

№ п/п	Наименование характеристик земельного участка	Значение характеристики
1	2	3
1	Адрес земельного участка	Российская Федерация, Вологодская область, район Харовский, город Харовск, улица Горького, дом 33
	Местоположение земельного участка (при отсутствии присвоенного адреса)	-
	Дополнительные сведения о местоположении земельного участка	-
2	Площадь земельного участка ± величина погрешности определения площади (P ± ΔP), м2	1379 ± 13
3	Формула, примененная для расчета предельной допустимой погрешности определения площади земельного участка (ΔP), м2	$\Delta P = 3.5 * M_t * \sqrt{P} = 3.5 * 0,1 * \sqrt{1379} = 13$
4	Площадь земельного участка согласно сведениям Единого государственного реестра недвижимости (Pкад), м2	1311
5	Оценка расхождения P и Pкад (P - Pкад), м2	68
6	Предельный минимальный и максимальный размер земельного участка (Pмин и Pмакс), м2	- -
7	Кадастровый или иной номер (обозначение) здания, сооружения, объекта незавершенного строительства, расположенного на земельном участке	35:12:0104024:25

8

Иные сведения

-

## Сведения об уточняемых земельных участках

### 1. Сведения о характерных точках границы уточняемого земельного участка с кадастровым номером 35:12:0104024:21

Зона № -

Обозначение характерных точек границ	Существующие координаты, м		Уточненные координаты, м		Метод определения координат	Средняя квадратическая погрешность определения координат характерной точки (Mt), м	Формулы, примененные для расчета средней квадратической погрешности определения координат характерной точки (Mt), м
	X	Y	X	Y			
1	2	3	4	5	6	7	8
н44У	-	-	434330.79	3175302.60	Метод спутниковых геодезических измерений (определений)	0.1	-
н47У	-	-	434330.90	3175319.51	Метод спутниковых геодезических измерений (определений)	0.1	-
н48У	-	-	434337.22	3175319.75	Метод спутниковых геодезических измерений (определений)	0.1	-
н49У	-	-	434344.95	3175319.95	Метод спутниковых геодезических измерений (определений)	0.1	-
н50У	-	-	434362.06	3175320.54	Метод спутниковых геодезических измерений (определений)	0.1	-
н51У	-	-	434367.25	3175320.72	Метод спутниковых геодезических измерений (определений)	0.1	-
н52У	-	-	434383.15	3175321.08	Метод спутниковых геодезических измерений (определений)	0.1	-
н46У	-	-	434383.58	3175301.92	Метод спутниковых геодезических измерений (определений)	0.1	-
н45У	-	-	434352.16	3175302.92	Метод спутниковых геодезических измерений (определений)	0.1	-

**1. Сведения о характерных точках границы уточняемого земельного участка с кадастровым номером 35:12:0104024:21**

н44У	-	-	434330.79	3175302.60	Метод спутниковых геодезических измерений (определений)	0.1	-
------	---	---	-----------	------------	---	-----	---

**2. Сведения о частях границ уточняемого земельного участка с кадастровым номером 35:12:0104024:21**

Обозначение части границ		Горизонтальное проложение (S), м	Описание прохождения части границ	Отметка о наличии земельного спора о местоположении границ земельного участка
от т.	до т.			
1	2	3	4	5
н44У	н47У	16.91	-	-
н47У	н48У	6.32	-	-
н48У	н49У	7.73	-	-
н49У	н50У	17.12	-	-
н50У	н51У	5.19	-	-
н51У	н52У	15.90	-	-
н52У	н46У	19.16	-	-
н46У	н45У	31.44	-	-
н45У	н44У	21.37	-	-

**3. Общие сведения об уточняемом земельном участке с кадастровым номером 35:12:0104024:21**

№ п/п	Наименование характеристик земельного участка	Значение характеристики
1	2	3
1	Адрес земельного участка	Российская Федерация, Вологодская область, район Харовский, город Харовск, улица Горького, дом 35
	Местоположение земельного участка (при отсутствии присвоенного адреса)	-
	Дополнительные сведения о местоположении земельного участка	-
2	Площадь земельного участка ± величина погрешности определения площади (P ± ΔP), м2	934 ± 11
3	Формула, примененная для расчета предельной допустимой погрешности определения площади земельного участка (ΔP), м2	$\Delta P = 3.5 * M_t * \sqrt{P} = 3.5 * 0,1 * \sqrt{934} = 11$
4	Площадь земельного участка согласно сведениям Единого государственного реестра недвижимости (Ркад), м2	911
5	Оценка расхождения P и Ркад (P - Ркад), м2	23
6	Предельный минимальный и максимальный размер земельного участка (Рмин и Рмакс), м2	- -
7	Кадастровый или иной номер (обозначение) здания, сооружения, объекта незавершенного строительства, расположенного на земельном участке	35:12:0104024:34
8	Иные сведения	-



## Сведения об уточняемых земельных участках

### 1. Сведения о характерных точках границы уточняемого земельного участка с кадастровым номером 35:12:0104024:22

Зона № -

Обозначение характерных точек границ	Существующие координаты, м		Уточненные координаты, м		Метод определения координат	Средняя квадратическая погрешность определения координат характерной точки (Mt), м	Формулы, примененные для расчета средней квадратической погрешности определения координат характерной точки (Mt), м
	X	Y	X	Y			
1	2	3	4	5	6	7	8
12	434410.96	3175274.45	434410.96	3175274.45	Метод спутниковых геодезических измерений (определений)	0.1	-
11	434402.37	3175274.88	434402.37	3175274.88	Метод спутниковых геодезических измерений (определений)	0.1	-
29	434401.33	3175254.11	434401.33	3175254.11	Метод спутниковых геодезических измерений (определений)	0.1	-
30	434433.47	3175253.50	434433.47	3175253.50	Метод спутниковых геодезических измерений (определений)	0.1	-
6	434433.47	3175274.24	434433.47	3175274.24	Метод спутниковых геодезических измерений (определений)	0.1	-
13	434427.32	3175274.43	434427.32	3175274.43	Метод спутниковых геодезических измерений (определений)	0.1	-
12	434410.96	3175274.45	434410.96	3175274.45	Метод спутниковых геодезических измерений (определений)	0.1	-

### 2. Сведения о частях границ уточняемого земельного участка с кадастровым номером 35:12:0104024:22

Обозначение части границ		Горизонтальное проложение (S), м	Описание прохождения части границ	Отметка о наличии земельного спора о местоположении границ земельного участка
от т.	до т.			
1	2	3	4	5
12	11	8.60	-	-
11	29	20.80	-	-
29	30	32.15	-	-

30	6	20.74	-	-
6	13	6.15	-	-
13	12	16.36	-	-

**3. Общие сведения об уточняемом земельном участке  
с кадастровым номером 35:12:0104024:22**

№ п/п	Наименование характеристик земельного участка	Значение характеристики
1	2	3
1	Адрес земельного участка	Российская Федерация, Вологодская область, район Харовский, город Харовск, улица Прокатова, дом 29
	Местоположение земельного участка (при отсутствии присвоенного адреса)	-
	Дополнительные сведения о местоположении земельного участка	-
2	Площадь земельного участка ± величина погрешности определения площади ( $P \pm \Delta P$ ), м <sup>2</sup>	654 ± 9
3	Формула, примененная для расчета предельной допустимой погрешности определения площади земельного участка ( $\Delta P$ ), м <sup>2</sup>	$\Delta P = 3.5 * M_t * \sqrt{P} = 3.5 * 0,1 * \sqrt{654} = 9$
4	Площадь земельного участка согласно сведениям Единого государственного реестра недвижимости (Ркад), м <sup>2</sup>	654
5	Оценка расхождения P и Ркад ( $P - P_{кад}$ ), м <sup>2</sup>	-
6	Предельный минимальный и максимальный размер земельного участка ( $P_{мин}$ и $P_{макс}$ ), м <sup>2</sup>	- -
7	Кадастровый или иной номер (обозначение) здания, сооружения, объекта незавершенного строительства, расположенного на земельном участке	-
8	Иные сведения	-

## Сведения об уточняемых земельных участках

### 1. Сведения о характерных точках границы уточняемого земельного участка с кадастровым номером 35:12:0104024:3

Зона № -

Обозначение характерных точек границ	Существующие координаты, м		Уточненные координаты, м		Метод определения координат	Средняя квадратическая погрешность определения координат характерной точки (Mt), м	Формулы, примененные для расчета средней квадратической погрешности определения координат характерной точки (Mt),м
	X	Y	X	Y			
1	2	3	4	5	6	7	8
н40У	-	-	434431.57	3175122.79	Метод спутниковых геодезических измерений (определений)	0.1	-
н53У	-	-	434431.47	3175137.59	Метод спутниковых геодезических измерений (определений)	0.1	-
н54У	-	-	434431.69	3175142.26	Метод спутниковых геодезических измерений (определений)	0.1	-
н55У	-	-	434431.71	3175147.86	Метод спутниковых геодезических измерений (определений)	0.1	-
н56У	-	-	434431.56	3175155.09	Метод спутниковых геодезических измерений (определений)	0.1	-
н57У	-	-	434380.54	3175157.54	Метод спутниковых геодезических измерений (определений)	0.1	-
н15У	-	-	434380.31	3175145.73	Метод спутниковых геодезических измерений (определений)	0.1	-
н14У	-	-	434380.83	3175133.95	Метод спутниковых геодезических измерений (определений)	0.1	-
н13У	-	-	434380.69	3175127.14	Метод спутниковых геодезических измерений (определений)	0.1	-

**1. Сведения о характерных точках границы уточняемого земельного участка  
с кадастровым номером 35:12:0104024:3**

н8У	-	-	434381.16	3175122.55	Метод спутниковых геодезических измерений (определений)	0.1	-
н7У	-	-	434383.22	3175122.53	Метод спутниковых геодезических измерений (определений)	0.1	-
н43У	-	-	434386.74	3175121.52	Метод спутниковых геодезических измерений (определений)	0.1	-
н42У	-	-	434408.55	3175122.42	Метод спутниковых геодезических измерений (определений)	0.1	-
н40У	-	-	434431.57	3175122.79	Метод спутниковых геодезических измерений (определений)	0.1	-

**2. Сведения о частях границ уточняемого земельного участка  
с кадастровым номером 35:12:0104024:3**

Обозначение части границ		Горизонтальное проложение (S), м	Описание прохождения части границ	Отметка о наличии земельного спора о местоположении границ земельного участка
от т.	до т.			
1	2	3	4	5
н40У	н53У	14.80	-	-
н53У	н54У	4.68	-	-
н54У	н55У	5.60	-	-
н55У	н56У	7.23	-	-
н56У	н57У	51.08	-	-
н57У	н15У	11.81	-	-
н15У	н14У	11.79	-	-
н14У	н13У	6.81	-	-
н13У	н8У	4.61	-	-
н8У	н7У	2.06	-	-
н7У	н43У	3.66	-	-
н43У	н42У	21.83	-	-
н42У	н40У	23.02	-	-

**3. Общие сведения об уточняемом земельном участке  
с кадастровым номером 35:12:0104024:3**

№ п/п	Наименование характеристик земельного участка	Значение характеристики
1	2	3
1	Адрес земельного участка	Российская Федерация, Вологодская область, район Харовский, город Харовск, улица Прокатова, дом 19

	Местоположение земельного участка (при отсутствии присвоенного адреса)	-
	Дополнительные сведения о местоположении земельного участка	-
2	Площадь земельного участка $\pm$ величина погрешности определения площади ( $P \pm \Delta P$ ), м <sup>2</sup>	1735 $\pm$ 15
3	Формула, примененная для расчета предельной допустимой погрешности определения площади земельного участка ( $\Delta P$ ), м <sup>2</sup>	$\Delta P = 3.5 * M_t * \sqrt{P} = 3.5 * 0,1 * \sqrt{1735} = 15$
4	Площадь земельного участка согласно сведениям Единого государственного реестра недвижимости (Ркад), м <sup>2</sup>	1586
5	Оценка расхождения Р и Ркад ( $P - P_{кад}$ ), м <sup>2</sup>	149
6	Предельный минимальный и максимальный размер земельного участка ( $P_{мин}$ и $P_{макс}$ ), м <sup>2</sup>	- -
7	Кадастровый или иной номер (обозначение) здания, сооружения, объекта незавершенного строительства, расположенного на земельном участке	35:12:0104024:26
8	Иные сведения	-

## Сведения об уточняемых земельных участках

### 1. Сведения о характерных точках границы уточняемого земельного участка с кадастровым номером 35:12:0104024:5

Зона № -

Обозначение характерных точек границ	Существующие координаты, м		Уточненные координаты, м		Метод определения координат	Средняя квадратическая погрешность определения координат характерной точки (Mt), м	Формулы, примененные для расчета средней квадратической погрешности определения координат характерной точки (Mt), м
	X	Y	X	Y			
1	2	3	4	5	6	7	8
н58У	-	-	434432.64	3175177.02	Метод спутниковых геодезических измерений (определений)	0.1	-
н59У	-	-	434433.05	3175199.62	Метод спутниковых геодезических измерений (определений)	0.1	-
н60У	-	-	434390.50	3175202.24	Метод спутниковых геодезических измерений (определений)	0.1	-
н32У	-	-	434381.99	3175202.20	Метод спутниковых геодезических измерений (определений)	0.1	-
н33У	-	-	434381.08	3175202.20	Метод спутниковых геодезических измерений (определений)	0.1	-
н27У	-	-	434380.58	3175180.46	Метод спутниковых геодезических измерений (определений)	0.1	-
н61У	-	-	434390.86	3175179.95	Метод спутниковых геодезических измерений (определений)	0.1	-
н62У	-	-	434401.13	3175179.44	Метод спутниковых геодезических измерений (определений)	0.1	-
н63У	-	-	434413.03	3175178.51	Метод спутниковых геодезических измерений (определений)	0.1	-

**1. Сведения о характерных точках границы уточняемого земельного участка  
с кадастровым номером 35:12:0104024:5**

н64У	-	-	434419.47	3175177.72	Метод спутниковых геодезических измерений (определений)	0.1	-
н58У	-	-	434432.64	3175177.02	Метод спутниковых геодезических измерений (определений)	0.1	-

**2. Сведения о частях границ уточняемого земельного участка  
с кадастровым номером 35:12:0104024:5**

Обозначение части границ		Горизонтальное проложение (S), м	Описание прохождения части границ	Отметка о наличии земельного спора о местоположении границ земельного участка
от т.	до т.			
1	2	3	4	5
н58У	н59У	22.60	-	-
н59У	н60У	42.63	-	-
н60У	н32У	8.51	-	-
н32У	н33У	0.91	-	-
н33У	н27У	21.75	-	-
н27У	н61У	10.29	-	-
н61У	н62У	10.28	-	-
н62У	н63У	11.94	-	-
н63У	н64У	6.49	-	-
н64У	н58У	13.19	-	-

**3. Общие сведения об уточняемом земельном участке  
с кадастровым номером 35:12:0104024:5**

№ п/п	Наименование характеристик земельного участка	Значение характеристики
1	2	3
1	Адрес земельного участка	Российская Федерация, Вологодская область, район Харовский, город Харовск, улица Прокатова, дом 23
	Местоположение земельного участка (при отсутствии присвоенного адреса)	-
	Дополнительные сведения о местоположении земельного участка	-
2	Площадь земельного участка ± величина погрешности определения площади ( $P \pm \Delta P$ ), м <sup>2</sup>	1162 ± 12
3	Формула, примененная для расчета предельной допустимой погрешности определения площади земельного участка ( $\Delta P$ ), м <sup>2</sup>	$\Delta P = 3.5 * M_t * \sqrt{P} = 3.5 * 0,1 * \sqrt{1162} = 12$
4	Площадь земельного участка согласно сведениям Единого государственного реестра недвижимости (Ркад), м <sup>2</sup>	1000
5	Оценка расхождения Р и Ркад ( $P - P_{кад}$ ), м <sup>2</sup>	162
6	Предельный минимальный и максимальный размер земельного участка ( $P_{мин}$ и $P_{макс}$ ), м <sup>2</sup>	- -
7	Кадастровый или иной номер (обозначение) здания, сооружения, объекта незавершенного строительства, расположенного на земельном участке	35:12:0104024:29

8

Иные сведения

-



## Сведения об уточняемых земельных участках

### 1. Сведения о характерных точках границы уточняемого земельного участка с кадастровым номером 35:12:0104024:6

Зона № -

Обозначение характерных точек границ	Существующие координаты, м		Уточненные координаты, м		Метод определения координат	Средняя квадратическая погрешность определения координат характерной точки (Mt), м	Формулы, примененные для расчета средней квадратической погрешности определения координат характерной точки (Mt),м
	X	Y	X	Y			
1	2	3	4	5	6	7	8
н59У	-	-	434433.05	3175199.62	Метод спутниковых геодезических измерений (определений)	0.1	-
н65У	-	-	434433.20	3175217.36	Метод спутниковых геодезических измерений (определений)	0.1	-
31	-	-	434433.36	3175224.40	Метод спутниковых геодезических измерений (определений)	0.1	-
35	-	-	434388.90	3175226.26	Метод спутниковых геодезических измерений (определений)	0.1	-
20	-	-	434384.23	3175225.94	Метод спутниковых геодезических измерений (определений)	0.1	-
19	-	-	434384.07	3175225.13	Метод спутниковых геодезических измерений (определений)	0.1	-
н31У	-	-	434383.56	3175225.13	Метод спутниковых геодезических измерений (определений)	0.1	-
н32У	-	-	434381.99	3175202.20	Метод спутниковых геодезических измерений (определений)	0.1	-
н60У	-	-	434390.50	3175202.24	Метод спутниковых геодезических измерений (определений)	0.1	-

**1. Сведения о характерных точках границы уточняемого земельного участка  
с кадастровым номером 35:12:0104024:6**

н66У	-	-	434410.78	3175200.96	Метод спутниковых геодезических измерений (определений)	0.1	-
н59У	-	-	434433.05	3175199.62	Метод спутниковых геодезических измерений (определений)	0.1	-

**2. Сведения о частях границ уточняемого земельного участка  
с кадастровым номером 35:12:0104024:6**

Обозначение части границ		Горизонтальное проложение (S), м	Описание прохождения части границ	Отметка о наличии земельного спора о местоположении границ земельного участка
от т.	до т.			
1	2	3	4	5
н59У	н65У	17.74	-	-
н65У	31	7.04	-	-
31	35	44.50	-	-
35	20	4.68	-	-
20	19	0.83	-	-
19	н31У	0.51	-	-
н31У	н32У	22.98	-	-
н32У	н60У	8.51	-	-
н60У	н66У	20.32	-	-
н66У	н59У	22.31	-	-

**3. Общие сведения об уточняемом земельном участке  
с кадастровым номером 35:12:0104024:6**

№ п/п	Наименование характеристик земельного участка	Значение характеристики
1	2	3
1	Адрес земельного участка	Российская Федерация, Вологодская область, район Харовский, город Харовск, улица Прокатова, дом 25
	Местоположение земельного участка (при отсутствии присвоенного адреса)	-
	Дополнительные сведения о местоположении земельного участка	-
2	Площадь земельного участка ± величина погрешности определения площади (P ± ΔP), м2	1224 ± 12
3	Формула, примененная для расчета предельной допустимой погрешности определения площади земельного участка (ΔP), м2	$\Delta P = 3.5 * M_t * \sqrt{P} = 3.5 * 0,1 * \sqrt{1224} = 12$
4	Площадь земельного участка согласно сведениям Единого государственного реестра недвижимости (Pкад), м2	1050
5	Оценка расхождения P и Pкад (P - Pкад), м2	174
6	Предельный минимальный и максимальный размер земельного участка (Pмин и Pмакс), м2	- -
7	Кадастровый или иной номер (обозначение) здания, сооружения, объекта незавершенного строительства, расположенного на земельном участке	35:12:0104024:30

8

Иные сведения

-

## Сведения об уточняемых земельных участках

### 1. Сведения о характерных точках границы уточняемого земельного участка с кадастровым номером 35:12:0104024:7

Зона № -

Обозначение характерных точек границ	Существующие координаты, м		Уточненные координаты, м		Метод определения координат	Средняя квадратическая погрешность определения координат характерной точки (Mt), м	Формулы, примененные для расчета средней квадратической погрешности определения координат характерной точки (Mt),м
	X	Y	X	Y			
1	2	3	4	5	6	7	8
31	434433.36	3175224.40	434433.36	3175224.40	Метод спутниковых геодезических измерений (определений)	0.1	-
32	434433.40	3175248.75	434433.40	3175248.75	Метод спутниковых геодезических измерений (определений)	0.1	-
33	434414.76	3175249.39	434414.76	3175249.39	Метод спутниковых геодезических измерений (определений)	0.1	-
34	434383.96	3175250.40	434383.96	3175250.40	Метод спутниковых геодезических измерений (определений)	0.1	-
21	434383.96	3175250.06	434383.96	3175250.06	Метод спутниковых геодезических измерений (определений)	0.1	-
20	434384.23	3175225.94	434384.23	3175225.94	Метод спутниковых геодезических измерений (определений)	0.1	-
35	434388.90	3175226.26	434388.90	3175226.26	Метод спутниковых геодезических измерений (определений)	0.1	-
31	434433.36	3175224.40	434433.36	3175224.40	Метод спутниковых геодезических измерений (определений)	0.1	-

**2. Сведения о частях границ уточняемого земельного участка  
с кадастровым номером 35:12:0104024:7**

Обозначение части границ		Горизонтальное проложение (S), м	Описание прохождения части границ	Отметка о наличии земельного спора о местоположении границ земельного участка
от т.	до т.			
1	2	3	4	5
31	32	24.35	-	-
32	33	18.65	-	-
33	34	30.82	-	-
34	21	0.34	-	-
21	20	24.12	-	-
20	35	4.68	-	-
35	31	44.50	-	-

**3. Общие сведения об уточняемом земельном участке  
с кадастровым номером 35:12:0104024:7**

№ п/п	Наименование характеристик земельного участка	Значение характеристики
1	2	3
1	Адрес земельного участка	Российская Федерация, Вологодская область, район Харовский, город Харовск, улица Прокатова, дом 27
	Местоположение земельного участка (при отсутствии присвоенного адреса)	-
	Дополнительные сведения о местоположении земельного участка	-
2	Площадь земельного участка ± величина погрешности определения площади ( $P \pm \Delta P$ ), м <sup>2</sup>	1192 ± 12
3	Формула, примененная для расчета предельной допустимой погрешности определения площади земельного участка ( $\Delta P$ ), м <sup>2</sup>	$\Delta P = 3.5 * M_t * \sqrt{P} = 3.5 * 0,1 * \sqrt{1192} = 12$
4	Площадь земельного участка согласно сведениям Единого государственного реестра недвижимости (Ркад), м <sup>2</sup>	1192
5	Оценка расхождения P и Ркад (P - Ркад), м <sup>2</sup>	-
6	Предельный минимальный и максимальный размер земельного участка (Рмин и Рмакс), м <sup>2</sup>	- -
7	Кадастровый или иной номер (обозначение) здания, сооружения, объекта незавершенного строительства, расположенного на земельном участке	35:12:0104024:46
8	Иные сведения	-

## Сведения об уточняемых земельных участках

### 1. Сведения о характерных точках границы уточняемого земельного участка с кадастровым номером 35:12:0104024:8

Зона № -

Обозначение характерных точек границ	Существующие координаты, м		Уточненные координаты, м		Метод определения координат	Средняя квадратическая погрешность определения координат характерной точки (Mt), м	Формулы, примененные для расчета средней квадратической погрешности определения координат характерной точки (Mt), м
	X	Y	X	Y			
1	2	3	4	5	6	7	8
32	-	-	434433.40	3175248.75	Метод спутниковых геодезических измерений (определений)	0.1	-
30	-	-	434433.47	3175253.50	Метод спутниковых геодезических измерений (определений)	0.1	-
29	-	-	434401.33	3175254.11	Метод спутниковых геодезических измерений (определений)	0.1	-
11	-	-	434402.37	3175274.88	Метод спутниковых геодезических измерений (определений)	0.1	-
10	-	-	434383.79	3175275.80	Метод спутниковых геодезических измерений (определений)	0.1	-
н39У	-	-	434383.67	3175251.13	Метод спутниковых геодезических измерений (определений)	0.1	-
34	-	-	434383.96	3175250.40	Метод спутниковых геодезических измерений (определений)	0.1	-
32	-	-	434433.40	3175248.75	Метод спутниковых геодезических измерений (определений)	0.1	-

**2. Сведения о частях границ уточняемого земельного участка  
с кадастровым номером 35:12:0104024:8**

Обозначение части границ		Горизонтальное проложение (S), м	Описание прохождения части границ	Отметка о наличии земельного спора о местоположении границ земельного участка
от т.	до т.			
1	2	3	4	5
32	30	4.75	-	-
30	29	32.15	-	-
29	11	20.80	-	-
11	10	18.60	-	-
10	н39У	24.67	-	-
н39У	34	0.79	-	-
34	32	49.47	-	-

**3. Общие сведения об уточняемом земельном участке  
с кадастровым номером 35:12:0104024:8**

№ п/п	Наименование характеристик земельного участка	Значение характеристики
1	2	3
1	Адрес земельного участка	Российская Федерация, Вологодская область, район Харовский, город Харовск, улица Прокатова, дом 29
	Местоположение земельного участка (при отсутствии присвоенного адреса)	-
	Дополнительные сведения о местоположении земельного участка	-
2	Площадь земельного участка ± величина погрешности определения площади ( $P \pm \Delta P$ ), м <sup>2</sup>	$600 \pm 9$
3	Формула, примененная для расчета предельной допустимой погрешности определения площади земельного участка ( $\Delta P$ ), м <sup>2</sup>	$\Delta P = 3.5 * M_t * \sqrt{P} = 3.5 * 0,1 * \sqrt{600} = 9$
4	Площадь земельного участка согласно сведениям Единого государственного реестра недвижимости (Ркад), м <sup>2</sup>	613
5	Оценка расхождения P и Ркад ( $P - P_{кад}$ ), м <sup>2</sup>	13
6	Предельный минимальный и максимальный размер земельного участка ( $P_{мин}$ и $P_{макс}$ ), м <sup>2</sup>	- -
7	Кадастровый или иной номер (обозначение) здания, сооружения, объекта незавершенного строительства, расположенного на земельном участке	35:12:0104024:32
8	Иные сведения	-

## Сведения об уточняемых земельных участках

### 1. Сведения о характерных точках границы уточняемого земельного участка с кадастровым номером 35:12:0104024:9

Зона № -

Обозначение характерных точек границ	Существующие координаты, м		Уточненные координаты, м		Метод определения координат	Средняя квадратическая погрешность определения координат характерной точки (Mt), м	Формулы, примененные для расчета средней квадратической погрешности определения координат характерной точки (Mt), м
	X	Y	X	Y			
1	2	3	4	5	6	7	8
8	-	-	434434.03	3175300.78	Метод спутниковых геодезических измерений (определений)	0.1	-
н67У	-	-	434435.09	3175323.66	Метод спутниковых геодезических измерений (определений)	0.1	-
н68У	-	-	434418.35	3175323.06	Метод спутниковых геодезических измерений (определений)	0.1	-
н69У	-	-	434410.85	3175322.88	Метод спутниковых геодезических измерений (определений)	0.1	-
н70У	-	-	434400.12	3175322.07	Метод спутниковых геодезических измерений (определений)	0.1	-
н71У	-	-	434396.33	3175321.54	Метод спутниковых геодезических измерений (определений)	0.1	-
н52У	-	-	434383.15	3175321.08	Метод спутниковых геодезических измерений (определений)	0.1	-
н46У	-	-	434383.58	3175301.92	Метод спутниковых геодезических измерений (определений)	0.1	-
9	-	-	434383.92	3175301.89	Метод спутниковых геодезических измерений (определений)	0.1	-



**1. Сведения о характерных точках границы уточняемого земельного участка  
с кадастровым номером 35:12:0104024:9**

8	-	-	434434.03	3175300.78	Метод спутниковых геодезических измерений (определений)	0.1	-
---	---	---	-----------	------------	---	-----	---

**2. Сведения о частях границ уточняемого земельного участка  
с кадастровым номером 35:12:0104024:9**

Обозначение части границ		Горизонтальное проложение (S), м	Описание прохождения части границ	Отметка о наличии земельного спора о местоположении границ земельного участка
от т.	до т.			
1	2	3	4	5
8	н67У	22.90	-	-
н67У	н68У	16.75	-	-
н68У	н69У	7.50	-	-
н69У	н70У	10.76	-	-
н70У	н71У	3.83	-	-
н71У	н52У	13.19	-	-
н52У	н46У	19.16	-	-
н46У	9	0.34	-	-
9	8	50.12	-	-

**3. Общие сведения об уточняемом земельном участке  
с кадастровым номером 35:12:0104024:9**

№ п/п	Наименование характеристик земельного участка	Значение характеристики
1	2	3
1	Адрес земельного участка	Российская Федерация, Вологодская область, район Харовский, город Харовск, улица Прокатова, дом 33а
	Местоположение земельного участка (при отсутствии присвоенного адреса)	-
	Дополнительные сведения о местоположении земельного участка	-
2	Площадь земельного участка ± величина погрешности определения площади (P ± ΔP), м2	1083 ± 12
3	Формула, примененная для расчета предельной допустимой погрешности определения площади земельного участка (ΔP), м2	$\Delta P = 3.5 * M_t * \sqrt{P} = 3.5 * 0,1 * \sqrt{1083} = 12$
4	Площадь земельного участка согласно сведениям Единого государственного реестра недвижимости (Ркад), м2	1044
5	Оценка расхождения P и Ркад (P - Ркад), м2	39
6	Предельный минимальный и максимальный размер земельного участка (Рмин и Рмакс), м2	- -
7	Кадастровый или иной номер (обозначение) здания, сооружения, объекта незавершенного строительства, расположенного на земельном участке	-
8	Иные сведения	-

## Описание местоположения здания, сооружения, объекта незавершенного строительства на земельном участке

**1. Сведения о характерных точках контура  
вид объекта недвижимости (здание, сооружение, объект незавершенного строительства) здание  
кадастровый номер (обозначение) : 35:12:0104024:23**

**Зона № -**

Номер контура	Номера характерных точек контура	Существующие			Уточненные			Метод определения координат	Средняя квадратическая погрешность определения координат характерной точки (M <sub>t</sub> ), м	Формулы, примененные для расчета средней квадратической погрешности определения координат характерной точки (M <sub>t</sub> ), м
		Координаты, м		R, м	Координаты, м		R, м			
		X	Y		X	Y				
1	2	3	4	5	6	7	8	9	10	11
-	н720	-	-	-	434343.95	3175125.34	-	Метод спутниковых геодезических измерений (определений)	0.1	-
-	н730	-	-	-	434343.83	3175139.41	-	Метод спутниковых геодезических измерений (определений)	0.1	-
-	н740	-	-	-	434336.27	3175139.24	-	Метод спутниковых геодезических измерений (определений)	0.1	-
-	н750	-	-	-	434336.25	3175137.24	-	Метод спутниковых геодезических измерений (определений)	0.1	-
-	н760	-	-	-	434335.76	3175137.25	-	Метод спутниковых геодезических измерений (определений)	0.1	-

**1. Сведения о характерных точках контура  
вид объекта недвижимости (здание, сооружение, объект незавершенного строительства) здание  
кадастровый номер (обозначение) : 35:12:0104024:23**

-	н77О	-	-	-	434336.1 9	3175125. 15	-	Метод спутниковых геодезических измерений (определений)	0.1	-
-	н72О	-	-	-	434343.9 5	3175125. 34	-	Метод спутниковых геодезических измерений (определений)	0.1	-

**2. Характеристики здания, сооружения, объекта незавершенного строительства с кадастровым номером (обозначением): 35:12:0104024:23**

№ п/п	Наименование характеристики	Значение характеристики
1	2	3
1	Вид объекта недвижимости	здание
2	Ранее присвоенный государственный учетный номер здания, сооружения, объекта незавершенного строительства (кадастровый, инвентарный или условный номер)	-
3	Кадастровый номер земельного участка (земельных участков), в границах которого (которых) расположено здание, сооружение, объект незавершенного строительства	35:12:0104024:14
4	Номер кадастрового квартала (кадастровых кварталов), в пределах которого (которых) расположено здание, сооружение, объекта незавершенного строительства	35:12:0104024
5	Адрес здания, сооружения, объекта незавершенного строительства	Российская Федерация, Вологодская область, район Харовский, город Харовск, улица Горького, дом 21
	Местоположение здания, сооружения, объекта незавершенного строительства	-
	Дополнительные сведения о местоположении	-
6	Иные сведения	

**Описание местоположения здания, сооружения, объекта незавершенного строительства на земельном участке**

**1. Сведения о характерных точках контура  
вид объекта недвижимости (здание, сооружение, объект незавершенного строительства) здание  
кадастровый номер (обозначение) : 35:12:0104024:24**

**Зона № -**

Номер контура	Номера характерных точек контура	Существующие			Уточненные			Метод определения координат	Средняя квадратическая погрешность определения координат характерной точки (M <sub>t</sub> ), м	Формулы, примененные для расчета средней квадратической погрешности определения координат характерной точки (M <sub>t</sub> ), м
		Координаты, м		R, м	Координаты, м		R, м			
		X	Y		X	Y				
1	2	3	4	5	6	7	8	9	10	11
-	н780	-	-	-	434350.3 2	3175156. 78	-	Метод спутниковых геодезических измерений (определений)	0.1	-
-	н790	-	-	-	434350.2 1	3175162. 60	-	Метод спутниковых геодезических измерений (определений)	0.1	-
-	н800	-	-	-	434352.2 6	3175162. 61	-	Метод спутниковых геодезических измерений (определений)	0.1	-
-	н810	-	-	-	434352.2 5	3175166. 59	-	Метод спутниковых геодезических измерений (определений)	0.1	-
-	н820	-	-	-	434346.5 9	3175166. 74	-	Метод спутниковых геодезических измерений (определений)	0.1	-

**1. Сведения о характерных точках контура  
вид объекта недвижимости (здание, сооружение, объект незавершенного строительства) здание  
кадастровый номер (обозначение) : 35:12:0104024:24**

-	н83О	-	-	-	434346.5 8	3175165. 33	-	Метод спутниковых геодезических измерений (определений)	0.1	-
-	н84О	-	-	-	434339.6 8	3175165. 47	-	Метод спутниковых геодезических измерений (определений)	0.1	-
-	н85О	-	-	-	434339.6 5	3175162. 68	-	Метод спутниковых геодезических измерений (определений)	0.1	-
-	н86О	-	-	-	434334.8 0	3175162. 54	-	Метод спутниковых геодезических измерений (определений)	0.1	-
-	н87О	-	-	-	434334.8 7	3175156. 39	-	Метод спутниковых геодезических измерений (определений)	0.1	-
-	н78О	-	-	-	434350.3 2	3175156. 78	-	Метод спутниковых геодезических измерений (определений)	0.1	-

**2. Характеристики здания, сооружения, объекта незавершенного строительства с кадастровым номером (обозначением): 35:12:0104024:24**

№ п/п	Наименование характеристики	Значение характеристики
1	2	3
1	Вид объекта недвижимости	здание
2	Ранее присвоенный государственный учетный номер здания, сооружения, объекта незавершенного строительства (кадастровый, инвентарный или условный номер)	-

3	Кадастровый номер земельного участка (земельных участков), в границах которого (которых) расположено здание, сооружение, объект незавершенного строительства	35:12:0104024:15
4	Номер кадастрового квартала (кадастровых кварталов), в пределах которого (которых) расположено здание, сооружение, объекта незавершенного строительства	35:12:0104024
5	Адрес здания, сооружения, объекта незавершенного строительства	Российская Федерация, Вологодская область, район Харовский, город Харовск, улица Горького, дом 23
	Местоположение здания, сооружения, объекта незавершенного строительства	-
	Дополнительные сведения о местоположении	-
6	Иные сведения	

## Описание местоположения здания, сооружения, объекта незавершенного строительства на земельном участке

**1. Сведения о характерных точках контура  
вид объекта недвижимости (здание, сооружение, объект незавершенного строительства) здание  
кадастровый номер (обозначение) : 35:12:0104024:25**

**Зона № -**

Номер контура	Номера характерных точек контура	Существующие			Уточненные			Метод определения координат	Средняя квадратическая погрешность определения координат характерной точки (M <sub>t</sub> ), м	Формулы, примененные для расчета средней квадратической погрешности определения координат характерной точки (M <sub>t</sub> ), м
		Координаты, м		R, м	Координаты, м		R, м			
		X	Y		X	Y				
1	2	3	4	5	6	7	8	9	10	11
-	н880	-	-	-	434352.47	3175285.64	-	Метод спутниковых геодезических измерений (определений)	0.1	-
-	н890	-	-	-	434352.50	3175292.04	-	Метод спутниковых геодезических измерений (определений)	0.1	-
-	н900	-	-	-	434352.06	3175292.04	-	Метод спутниковых геодезических измерений (определений)	0.1	-
-	н910	-	-	-	434352.04	3175294.44	-	Метод спутниковых геодезических измерений (определений)	0.1	-
-	н920	-	-	-	434340.96	3175294.42	-	Метод спутниковых геодезических измерений (определений)	0.1	-

**1. Сведения о характерных точках контура  
вид объекта недвижимости (здание, сооружение, объект незавершенного строительства) здание  
кадастровый номер (обозначение) : 35:12:0104024:25**

-	н93О	-	-	-	434340.9 8	3175292. 17	-	Метод спутниковых геодезических измерений (определений)	0.1	-
-	н94О	-	-	-	434335.9 4	3175292. 19	-	Метод спутниковых геодезических измерений (определений)	0.1	-
-	н95О	-	-	-	434335.9 2	3175285. 61	-	Метод спутниковых геодезических измерений (определений)	0.1	-
-	н88О	-	-	-	434352.4 7	3175285. 64	-	Метод спутниковых геодезических измерений (определений)	0.1	-

**2. Характеристики здания, сооружения, объекта незавершенного строительства с кадастровым номером (обозначением): 35:12:0104024:25**

№ п/п	Наименование характеристики	Значение характеристики
1	2	3
1	Вид объекта недвижимости	здание
2	Ранее присвоенный государственный учетный номер здания, сооружения, объекта незавершенного строительства (кадастровый, инвентарный или условный номер)	-
3	Кадастровый номер земельного участка (земельных участков), в границах которого (которых) расположено здание, сооружение, объект незавершенного строительства	35:12:0104024:20
4	Номер кадастрового квартала (кадастровых кварталов), в пределах которого (которых) расположено здание, сооружение, объекта незавершенного строительства	35:12:0104024
5	Адрес здания, сооружения, объекта незавершенного строительства	Российская Федерация, Вологодская область, район Харовский, город Харовск, улица Горького, дом 33
	Местоположение здания, сооружения, объекта незавершенного строительства	-
	Дополнительные сведения о местоположении	-
6	Иные сведения	



## Описание местоположения здания, сооружения, объекта незавершенного строительства на земельном участке

**1. Сведения о характерных точках контура  
вид объекта недвижимости (здание, сооружение, объект незавершенного строительства) здание  
кадастровый номер (обозначение) : 35:12:0104024:26**

**Зона № -**

Номер контура	Номера характерных точек контура	Существующие			Уточненные			Метод определения координат	Средняя квадратическая погрешность определения координат характерной точки (M <sub>t</sub> ), м	Формулы, примененные для расчета средней квадратической погрешности определения координат характерной точки (M <sub>t</sub> ), м
		Координаты, м		R, м	Координаты, м		R, м			
		X	Y		X	Y				
1	2	3	4	5	6	7	8	9	10	11
-	н960	-	-	-	434424.74	3175130.48	-	Метод спутниковых геодезических измерений (определений)	0.1	-
-	н970	-	-	-	434424.64	3175138.36	-	Метод спутниковых геодезических измерений (определений)	0.1	-
-	н980	-	-	-	434415.00	3175138.33	-	Метод спутниковых геодезических измерений (определений)	0.1	-
-	н990	-	-	-	434415.04	3175136.93	-	Метод спутниковых геодезических измерений (определений)	0.1	-
-	н1000	-	-	-	434412.90	3175136.91	-	Метод спутниковых геодезических измерений (определений)	0.1	-

**1. Сведения о характерных точках контура  
вид объекта недвижимости (здание, сооружение, объект незавершенного строительства) здание  
кадастровый номер (обозначение) : 35:12:0104024:26**

-	н101О	-	-	-	434412.8 6	3175133. 33	-	Метод спутниковых геодезических измерений (определений)	0.1	-
-	н102О	-	-	-	434413.6 2	3175133. 33	-	Метод спутниковых геодезических измерений (определений)	0.1	-
-	н103О	-	-	-	434413.7 4	3175130. 27	-	Метод спутниковых геодезических измерений (определений)	0.1	-
-	н96О	-	-	-	434424.7 4	3175130. 48	-	Метод спутниковых геодезических измерений (определений)	0.1	-

**2. Характеристики здания, сооружения, объекта незавершенного строительства с кадастровым номером (обозначением): 35:12:0104024:26**

№ п/п	Наименование характеристики	Значение характеристики
1	2	3
1	Вид объекта недвижимости	здание
2	Ранее присвоенный государственный учетный номер здания, сооружения, объекта незавершенного строительства (кадастровый, инвентарный или условный номер)	-
3	Кадастровый номер земельного участка (земельных участков), в границах которого (которых) расположено здание, сооружение, объект незавершенного строительства	35:12:0104024:3
4	Номер кадастрового квартала (кадастровых кварталов), в пределах которого (которых) расположено здание, сооружение, объекта незавершенного строительства	35:12:0104024
5	Адрес здания, сооружения, объекта незавершенного строительства	Российская Федерация, Вологодская область, район Харовский, город Харовск, улица Прокатова, дом 19
	Местоположение здания, сооружения, объекта незавершенного строительства	-
	Дополнительные сведения о местоположении	-
6	Иные сведения	

**Описание местоположения здания, сооружения, объекта незавершенного строительства на земельном участке**

**1. Сведения о характерных точках контура  
вид объекта недвижимости (здание, сооружение, объект незавершенного строительства) здание  
кадастровый номер (обозначение) : 35:12:0104024:27**

**Зона № -**

Номер контура	Номера характерных точек контура	Существующие			Уточненные			Метод определения координат	Средняя квадратическая погрешность определения координат характерной точки (M <sub>t</sub> ), м	Формулы, примененные для расчета средней квадратической погрешности определения координат характерной точки (M <sub>t</sub> ), м
		Координаты, м		R, м	Координаты, м		R, м			
		X	Y		X	Y				
1	2	3	4	5	6	7	8	9	10	11
-	н104О	-	-	-	434424.7 1	3175157. 57	-	Метод спутниковых геодезических измерений (определений)	0.1	-
-	н105О	-	-	-	434425.0 6	3175166. 78	-	Метод спутниковых геодезических измерений (определений)	0.1	-
-	н106О	-	-	-	434414.9 6	3175167. 44	-	Метод спутниковых геодезических измерений (определений)	0.1	-
-	н107О	-	-	-	434414.6 5	3175157. 89	-	Метод спутниковых геодезических измерений (определений)	0.1	-
-	н104О	-	-	-	434424.7 1	3175157. 57	-	Метод спутниковых геодезических измерений (определений)	0.1	-

**2. Характеристики здания, сооружения, объекта незавершенного строительства с кадастровым номером (обозначением): 35:12:0104024:27**

<b>№ п/п</b>	<b>Наименование характеристики</b>	<b>Значение характеристики</b>
<b>1</b>	<b>2</b>	<b>3</b>
1	Вид объекта недвижимости	здание
2	Ранее присвоенный государственный учетный номер здания, сооружения, объекта незавершенного строительства (кадастровый, инвентарный или условный номер)	-
3	Кадастровый номер земельного участка (земельных участков), в границах которого (которых) расположено здание, сооружение, объект незавершенного строительства	-
4	Номер кадастрового квартала (кадастровых кварталов), в пределах которого (которых) расположено здание, сооружение, объекта незавершенного строительства	35:12:0104024
5	Адрес здания, сооружения, объекта незавершенного строительства	Российская Федерация, Вологодская область, район Харовский, город Харовск, улица Прокатова, дом 21
	Местоположение здания, сооружения, объекта незавершенного строительства	-
	Дополнительные сведения о местоположении	-
6	Иные сведения	

**Описание местоположения здания, сооружения, объекта незавершенного строительства на земельном участке**

**1. Сведения о характерных точках контура  
вид объекта недвижимости (здание, сооружение, объект незавершенного строительства) здание  
кадастровый номер (обозначение) : 35:12:0104024:28**

**Зона № -**

Номер контура	Номера характерных точек контура	Существующие			Уточненные			Метод определения координат	Средняя квадратическая погрешность определения координат характерной точки (M <sub>t</sub> ), м	Формулы, примененные для расчета средней квадратической погрешности определения координат характерной точки (M <sub>t</sub> ), м
		Координаты, м		R, м	Координаты, м		R, м			
		X	Y		X	Y				
1	2	3	4	5	6	7	8	9	10	11
-	н1080	-	-	-	434423.05	3175107.34	-	Метод спутниковых геодезических измерений (определений)	0.1	-
-	н1090	-	-	-	434422.85	3175114.00	-	Метод спутниковых геодезических измерений (определений)	0.1	-
-	н1100	-	-	-	434418.98	3175113.95	-	Метод спутниковых геодезических измерений (определений)	0.1	-
-	н1110	-	-	-	434418.92	3175116.07	-	Метод спутниковых геодезических измерений (определений)	0.1	-
-	н1120	-	-	-	434417.58	3175115.99	-	Метод спутниковых геодезических измерений (определений)	0.1	-

**1. Сведения о характерных точках контура  
вид объекта недвижимости (здание, сооружение, объект незавершенного строительства) здание  
кадастровый номер (обозначение) : 35:12:0104024:28**

-	н1130	-	-	-	434417.4 3	3175117. 31	-	Метод спутниковых геодезических измерений (определений)	0.1	-
-	н1140	-	-	-	434413.2 8	3175117. 28	-	Метод спутниковых геодезических измерений (определений)	0.1	-
-	н1150	-	-	-	434413.4 7	3175111. 46	-	Метод спутниковых геодезических измерений (определений)	0.1	-
-	н1160	-	-	-	434408.2 8	3175111. 42	-	Метод спутниковых геодезических измерений (определений)	0.1	-
-	н1170	-	-	-	434408.2 4	3175106. 74	-	Метод спутниковых геодезических измерений (определений)	0.1	-
-	н1080	-	-	-	434423.0 5	3175107. 34	-	Метод спутниковых геодезических измерений (определений)	0.1	-

**2. Характеристики здания, сооружения, объекта незавершенного строительства с кадастровым номером (обозначением): 35:12:0104024:28**

№ п/п	Наименование характеристики	Значение характеристики
1	2	3
1	Вид объекта недвижимости	здание
2	Ранее присвоенный государственный учетный номер здания, сооружения, объекта незавершенного строительства (кадастровый, инвентарный или условный номер)	-

3	Кадастровый номер земельного участка (земельных участков), в границах которого (которых) расположено здание, сооружение, объект незавершенного строительства	35:12:0104024:2
4	Номер кадастрового квартала (кадастровых кварталов), в пределах которого (которых) расположено здание, сооружение, объекта незавершенного строительства	35:12:0104024
5	Адрес здания, сооружения, объекта незавершенного строительства	Российская Федерация, Вологодская область, район Харовский, город Харовск, улица Прокатова, дом 17
	Местоположение здания, сооружения, объекта незавершенного строительства	-
	Дополнительные сведения о местоположении	-
6	Иные сведения	

**Описание местоположения здания, сооружения, объекта незавершенного строительства на земельном участке**

**1. Сведения о характерных точках контура  
вид объекта недвижимости (здание, сооружение, объект незавершенного строительства) здание  
кадастровый номер (обозначение) : 35:12:0104024:29**

**Зона № -**

Номер контура	Номера характерных точек контура	Существующие			Уточненные			Метод определения координат	Средняя квадратическая погрешность определения координат характерной точки (M <sub>t</sub> ), м	Формулы, примененные для расчета средней квадратической погрешности определения координат характерной точки (M <sub>t</sub> ), м
		Координаты, м		R, м	Координаты, м		R, м			
		X	Y		X	Y				
1	2	3	4	5	6	7	8	9	10	11
-	н1180	-	-	-	434425.3 2	3175185. 65	-	Метод спутниковых геодезических измерений (определений)	0.1	-
-	н1190	-	-	-	434425.6 1	3175190. 70	-	Метод спутниковых геодезических измерений (определений)	0.1	-
-	н1200	-	-	-	434419.6 4	3175191. 00	-	Метод спутниковых геодезических измерений (определений)	0.1	-
-	н1210	-	-	-	434419.4 0	3175186. 08	-	Метод спутниковых геодезических измерений (определений)	0.1	-
-	н1220	-	-	-	434416.3 6	3175186. 26	-	Метод спутниковых геодезических измерений (определений)	0.1	-



**1. Сведения о характерных точках контура  
вид объекта недвижимости (здание, сооружение, объект незавершенного строительства) здание  
кадастровый номер (обозначение) : 35:12:0104024:29**

-	н1230	-	-	-	434416.2 5	3175184. 29	-	Метод спутниковых геодезических измерений (определений)	0.1	-
-	н1240	-	-	-	434421.9 3	3175183. 90	-	Метод спутниковых геодезических измерений (определений)	0.1	-
-	н1250	-	-	-	434422.3 0	3175185. 78	-	Метод спутниковых геодезических измерений (определений)	0.1	-
-	н1180	-	-	-	434425.3 2	3175185. 65	-	Метод спутниковых геодезических измерений (определений)	0.1	-

**2. Характеристики здания, сооружения, объекта незавершенного строительства с кадастровым номером (обозначением): 35:12:0104024:29**

№ п/п	Наименование характеристики	Значение характеристики
1	2	3
1	Вид объекта недвижимости	здание
2	Ранее присвоенный государственный учетный номер здания, сооружения, объекта незавершенного строительства (кадастровый, инвентарный или условный номер)	-
3	Кадастровый номер земельного участка (земельных участков), в границах которого (которых) расположено здание, сооружение, объект незавершенного строительства	35:12:0104024:5
4	Номер кадастрового квартала (кадастровых кварталов), в пределах которого (которых) расположено здание, сооружение, объекта незавершенного строительства	35:12:0104024
5	Адрес здания, сооружения, объекта незавершенного строительства	Российская Федерация, Вологодская область, район Харовский, город Харовск, улица Прокатова, дом 23
	Местоположение здания, сооружения, объекта незавершенного строительства	-
	Дополнительные сведения о местоположении	-
6	Иные сведения	

**Описание местоположения здания, сооружения, объекта незавершенного строительства на земельном участке**

**1. Сведения о характерных точках контура  
вид объекта недвижимости (здание, сооружение, объект незавершенного строительства) здание  
кадастровый номер (обозначение) : 35:12:0104024:30**

**Зона № -**

Номер контура	Номера характерных точек контура	Существующие			Уточненные			Метод определения координат	Средняя квадратическая погрешность определения координат характерной точки (M <sub>t</sub> ), м	Формулы, примененные для расчета средней квадратической погрешности определения координат характерной точки (M <sub>t</sub> ), м
		Координаты, м		R, м	Координаты, м		R, м			
		X	Y		X	Y				
1	2	3	4	5	6	7	8	9	10	11
-	н1260	-	-	-	434425.93	3175207.94	-	Метод спутниковых геодезических измерений (определений)	0.1	-
-	н1270	-	-	-	434426.08	3175216.34	-	Метод спутниковых геодезических измерений (определений)	0.1	-
-	н1280	-	-	-	434420.37	3175216.57	-	Метод спутниковых геодезических измерений (определений)	0.1	-
-	н1290	-	-	-	434420.48	3175218.39	-	Метод спутниковых геодезических измерений (определений)	0.1	-
-	н1300	-	-	-	434413.81	3175218.69	-	Метод спутниковых геодезических измерений (определений)	0.1	-

**1. Сведения о характерных точках контура  
вид объекта недвижимости (здание, сооружение, объект незавершенного строительства) здание  
кадастровый номер (обозначение) : 35:12:0104024:30**

-	н131О	-	-	-	434413.6 4	3175216. 53	-	Метод спутниковых геодезических измерений (определений)	0.1	-
-	н132О	-	-	-	434411.2 4	3175216. 66	-	Метод спутниковых геодезических измерений (определений)	0.1	-
-	н133О	-	-	-	434410.9 9	3175206. 80	-	Метод спутниковых геодезических измерений (определений)	0.1	-
-	н134О	-	-	-	434418.6 5	3175206. 57	-	Метод спутниковых геодезических измерений (определений)	0.1	-
-	н135О	-	-	-	434418.7 8	3175207. 91	-	Метод спутниковых геодезических измерений (определений)	0.1	-
-	н126О	-	-	-	434425.9 3	3175207. 94	-	Метод спутниковых геодезических измерений (определений)	0.1	-

**2. Характеристики здания, сооружения, объекта незавершенного строительства с кадастровым номером (обозначением): 35:12:0104024:30**

№ п/п	Наименование характеристики	Значение характеристики
1	2	3
1	Вид объекта недвижимости	здание
2	Ранее присвоенный государственный учетный номер здания, сооружения, объекта незавершенного строительства (кадастровый, инвентарный или условный номер)	-

3	Кадастровый номер земельного участка (земельных участков), в границах которого (которых) расположено здание, сооружение, объект незавершенного строительства	35:12:0104024:6
4	Номер кадастрового квартала (кадастровых кварталов), в пределах которого (которых) расположено здание, сооружение, объекта незавершенного строительства	35:12:0104024
5	Адрес здания, сооружения, объекта незавершенного строительства	Российская Федерация, Вологодская область, район Харовский, город Харовск, улица Прокатова, дом 25
	Местоположение здания, сооружения, объекта незавершенного строительства	-
	Дополнительные сведения о местоположении	-
6	Иные сведения	

**Описание местоположения здания, сооружения, объекта незавершенного строительства на земельном участке**

**1. Сведения о характерных точках контура  
вид объекта недвижимости (здание, сооружение, объект незавершенного строительства) здание  
кадастровый номер (обозначение) : 35:12:0104024:32**

**Зона № -**

Номер контура	Номера характерных точек контура	Существующие			Уточненные			Метод определения координат	Средняя квадратическая погрешность определения координат характерной точки (M <sub>t</sub> ), м	Формулы, примененные для расчета средней квадратической погрешности определения координат характерной точки (M <sub>t</sub> ), м
		Координаты, м		R, м	Координаты, м		R, м			
		X	Y		X	Y				
1	2	3	4	5	6	7	8	9	10	11
-	н1360	-	-	-	434388.4 8	3175267. 20	-	Метод спутниковых геодезических измерений (определений)	0.1	-
-	н1370	-	-	-	434388.4 7	3175273. 68	-	Метод спутниковых геодезических измерений (определений)	0.1	-
-	н1380	-	-	-	434383.9 8	3175273. 82	-	Метод спутниковых геодезических измерений (определений)	0.1	-
-	н1390	-	-	-	434383.9 5	3175267. 17	-	Метод спутниковых геодезических измерений (определений)	0.1	-
-	н1360	-	-	-	434388.4 8	3175267. 20	-	Метод спутниковых геодезических измерений (определений)	0.1	-

**2. Характеристики здания, сооружения, объекта незавершенного строительства с кадастровым номером (обозначением): 35:12:0104024:32**

<b>№ п/п</b>	<b>Наименование характеристики</b>	<b>Значение характеристики</b>
<b>1</b>	<b>2</b>	<b>3</b>
1	Вид объекта недвижимости	здание
2	Ранее присвоенный государственный учетный номер здания, сооружения, объекта незавершенного строительства (кадастровый, инвентарный или условный номер)	-
3	Кадастровый номер земельного участка (земельных участков), в границах которого (которых) расположено здание, сооружение, объект незавершенного строительства	35:12:0104024:8
4	Номер кадастрового квартала (кадастровых кварталов), в пределах которого (которых) расположено здание, сооружение, объекта незавершенного строительства	35:12:0104024
5	Адрес здания, сооружения, объекта незавершенного строительства	Российская Федерация, Вологодская область, район Харовский, город Харовск, улица Прокатова, дом 29
	Местоположение здания, сооружения, объекта незавершенного строительства	-
	Дополнительные сведения о местоположении	-
6	Иные сведения	

**Описание местоположения здания, сооружения, объекта незавершенного строительства на земельном участке**

**1. Сведения о характерных точках контура  
вид объекта недвижимости (здание, сооружение, объект незавершенного строительства) здание  
кадастровый номер (обозначение) : 35:12:0104024:33**

**Зона № -**

Номер контура	Номера характерных точек контура	Существующие			Уточненные			Метод определения координат	Средняя квадратическая погрешность определения координат характерной точки (M <sub>t</sub> ), м	Формулы, примененные для расчета средней квадратической погрешности определения координат характерной точки (M <sub>t</sub> ), м
		Координаты, м		R, м	Координаты, м		R, м			
		X	Y		X	Y				
1	2	3	4	5	6	7	8	9	10	11
-	n1400	-	-	-	434427.78	3175282.15	-	Метод спутниковых геодезических измерений (определений)	0.1	-
-	n1410	-	-	-	434427.87	3175288.79	-	Метод спутниковых геодезических измерений (определений)	0.1	-
-	n1420	-	-	-	434418.19	3175288.92	-	Метод спутниковых геодезических измерений (определений)	0.1	-
-	n1430	-	-	-	434417.94	3175279.28	-	Метод спутниковых геодезических измерений (определений)	0.1	-
-	n1440	-	-	-	434422.46	3175279.09	-	Метод спутниковых геодезических измерений (определений)	0.1	-

**1. Сведения о характерных точках контура  
вид объекта недвижимости (здание, сооружение, объект незавершенного строительства) здание  
кадастровый номер (обозначение) : 35:12:0104024:33**

-	н1450	-	-	-	434422.58	3175282.13	-	Метод спутниковых геодезических измерений (определений)	0.1	-
-	н1400	-	-	-	434427.78	3175282.15	-	Метод спутниковых геодезических измерений (определений)	0.1	-

**2. Характеристики здания, сооружения, объекта незавершенного строительства с кадастровым номером (обозначением): 35:12:0104024:33**

№ п/п	Наименование характеристики	Значение характеристики
1	2	3
1	Вид объекта недвижимости	здание
2	Ранее присвоенный государственный учетный номер здания, сооружения, объекта незавершенного строительства (кадастровый, инвентарный или условный номер)	-
3	Кадастровый номер земельного участка (земельных участков), в границах которого (которых) расположено здание, сооружение, объект незавершенного строительства	35:12:0104024:11
4	Номер кадастрового квартала (кадастровых кварталов), в пределах которого (которых) расположено здание, сооружение, объекта незавершенного строительства	35:12:0104024
5	Адрес здания, сооружения, объекта незавершенного строительства	Российская Федерация, Вологодская область, район Харовский, город Харовск, улица Прокатова, дом 31
	Местоположение здания, сооружения, объекта незавершенного строительства	-
	Дополнительные сведения о местоположении	-
6	Иные сведения	



**Описание местоположения здания, сооружения, объекта незавершенного строительства на земельном участке**

**1. Сведения о характерных точках контура  
вид объекта недвижимости (здание, сооружение, объект незавершенного строительства) здание  
кадастровый номер (обозначение) : 35:12:0104027:34**

**Зона № -**

Номер контура	Номера характерных точек контура	Существующие			Уточненные			Метод определения координат	Средняя квадратическая погрешность определения координат характерной точки (M <sub>t</sub> ), м	Формулы, примененные для расчета средней квадратической погрешности определения координат характерной точки (M <sub>t</sub> ), м
		Координаты, м		R, м	Координаты, м		R, м			
		X	Y		X	Y				
1	2	3	4	5	6	7	8	9	10	11
-	н1460	-	-	-	434349.10	3175306.58	-	Метод спутниковых геодезических измерений (определений)	0.1	-
-	н1470	-	-	-	434349.48	3175311.31	-	Метод спутниковых геодезических измерений (определений)	0.1	-
-	н1480	-	-	-	434350.26	3175311.29	-	Метод спутниковых геодезических измерений (определений)	0.1	-
-	н1490	-	-	-	434350.36	3175313.99	-	Метод спутниковых геодезических измерений (определений)	0.1	-
-	н1500	-	-	-	434348.01	3175314.07	-	Метод спутниковых геодезических измерений (определений)	0.1	-

**1. Сведения о характерных точках контура  
 вид объекта недвижимости (здание, сооружение, объект незавершенного строительства) здание  
 кадастровый номер (обозначение) : 35:12:0104027:34**

-	н1510	-	-	-	434348.0 2	3175314. 70	-	Метод спутниковых геодезических измерений (определений)	0.1	-
-	н1520	-	-	-	434341.9 3	3175314. 70	-	Метод спутниковых геодезических измерений (определений)	0.1	-
-	н1530	-	-	-	434341.8 7	3175312. 15	-	Метод спутниковых геодезических измерений (определений)	0.1	-
-	н1540	-	-	-	434336.3 7	3175312. 18	-	Метод спутниковых геодезических измерений (определений)	0.1	-
-	н1550	-	-	-	434336.2 3	3175306. 45	-	Метод спутниковых геодезических измерений (определений)	0.1	-
-	н1560	-	-	-	434346.1 6	3175306. 04	-	Метод спутниковых геодезических измерений (определений)	0.1	-
-	н1570	-	-	-	434346.1 6	3175306. 61	-	Метод спутниковых геодезических измерений (определений)	0.1	-

**1. Сведения о характерных точках контура  
вид объекта недвижимости (здание, сооружение, объект незавершенного строительства) здание  
кадастровый номер (обозначение) : 35:12:0104027:34**

-	н146О	-	-	-	434349.1 0	3175306. 58	-	Метод спутников ых геодезичес ких измерений (определе ний)	0.1	-
---	-------	---	---	---	---------------	----------------	---	---	-----	---

**2. Характеристики здания, сооружения, объекта незавершенного строительства с кадастровым номером (обозначением): 35:12:0104027:34**

№ п/п	Наименование характеристики	Значение характеристики
1	2	3
1	Вид объекта недвижимости	здание
2	Ранее присвоенный государственный учетный номер здания, сооружения, объекта незавершенного строительства (кадастровый, инвентарный или условный номер)	-
3	Кадастровый номер земельного участка (земельных участков), в границах которого (которых) расположено здание, сооружение, объект незавершенного строительства	35:12:0104024:21
4	Номер кадастрового квартала (кадастровых кварталов), в пределах которого (которых) расположено здание, сооружение, объекта незавершенного строительства	35:12:0104024
5	Адрес здания, сооружения, объекта незавершенного строительства	Российская Федерация, Вологодская область, район Харовский, город Харовск, улица Прокатова, дом 31
	Местоположение здания, сооружения, объекта незавершенного строительства	-
	Дополнительные сведения о местоположении	-
6	Иные сведения	

**Описание местоположения здания, сооружения, объекта незавершенного строительства на земельном участке**

**1. Сведения о характерных точках контура  
вид объекта недвижимости (здание, сооружение, объект незавершенного строительства) здание  
кадастровый номер (обозначение) : 35:12:0104024:36**

**Зона № -**

Номер контура	Номера характерных точек контура	Существующие			Уточненные			Метод определения координат	Средняя квадратическая погрешность определения координат характерной точки (Mt), м	Формулы, примененные для расчета средней квадратической погрешности определения координат характерной точки (Mt), м
		Координаты, м		R, м	Координаты, м		R, м			
		X	Y		X	Y				
1	2	3	4	5	6	7	8	9	10	11
-	н1580	-	-	-	434348.3 0	3175260. 86	-	Метод спутниковых геодезических измерений (определений)	0.1	-
-	н1590	-	-	-	434348.3 4	3175267. 36	-	Метод спутниковых геодезических измерений (определений)	0.1	-
-	н1600	-	-	-	434349.8 5	3175267. 33	-	Метод спутниковых геодезических измерений (определений)	0.1	-
-	н1610	-	-	-	434349.8 0	3175269. 20	-	Метод спутниковых геодезических измерений (определений)	0.1	-
-	н1620	-	-	-	434344.0 3	3175269. 31	-	Метод спутниковых геодезических измерений (определений)	0.1	-

**1. Сведения о характерных точках контура  
вид объекта недвижимости (здание, сооружение, объект незавершенного строительства) здание  
кадастровый номер (обозначение) : 35:12:0104024:36**

-	н1630	-	-	-	434344.0 0	3175267. 54	-	Метод спутниковых геодезических измерений (определений)	0.1	-
-	н1640	-	-	-	434336.1 0	3175267. 66	-	Метод спутниковых геодезических измерений (определений)	0.1	-
-	н1650	-	-	-	434335.8 3	3175260. 98	-	Метод спутниковых геодезических измерений (определений)	0.1	-
-	н1580	-	-	-	434348.3 0	3175260. 86	-	Метод спутниковых геодезических измерений (определений)	0.1	-

**2. Характеристики здания, сооружения, объекта незавершенного строительства с кадастровым номером (обозначением): 35:12:0104024:36**

№ п/п	Наименование характеристики	Значение характеристики
1	2	3
1	Вид объекта недвижимости	здание
2	Ранее присвоенный государственный учетный номер здания, сооружения, объекта незавершенного строительства (кадастровый, инвентарный или условный номер)	-
3	Кадастровый номер земельного участка (земельных участков), в границах которого (которых) расположено здание, сооружение, объект незавершенного строительства	35:12:0104024:19
4	Номер кадастрового квартала (кадастровых кварталов), в пределах которого (которых) расположено здание, сооружение, объекта незавершенного строительства	35:12:0104024
5	Адрес здания, сооружения, объекта незавершенного строительства	Российская Федерация, Вологодская область, район Харовский, город Харовск, улица Горького, дом 31
	Местоположение здания, сооружения, объекта незавершенного строительства	-
	Дополнительные сведения о местоположении	-
6	Иные сведения	

**Описание местоположения здания, сооружения, объекта незавершенного строительства на земельном участке**

**1. Сведения о характерных точках контура  
вид объекта недвижимости (здание, сооружение, объект незавершенного строительства) здание  
кадастровый номер (обозначение) : 35:12:0104024:40**

**Зона № -**

Номер контура	Номера характерных точек контура	Существующие			Уточненные			Метод определения координат	Средняя квадратическая погрешность определения координат характерной точки (M <sub>t</sub> ), м	Формулы, примененные для расчета средней квадратической погрешности определения координат характерной точки (M <sub>t</sub> ), м
		Координаты, м		R, м	Координаты, м		R, м			
		X	Y		X	Y				
1	2	3	4	5	6	7	8	9	10	11
-	н1660	-	-	-	434345.9 0	3175208. 21	-	Метод спутниковых геодезических измерений (определений)	0.1	-
-	н1670	-	-	-	434345.9 0	3175215. 62	-	Метод спутниковых геодезических измерений (определений)	0.1	-
-	н1680	-	-	-	434345.4 9	3175215. 65	-	Метод спутниковых геодезических измерений (определений)	0.1	-
-	н1690	-	-	-	434345.4 4	3175217. 30	-	Метод спутниковых геодезических измерений (определений)	0.1	-
-	н1700	-	-	-	434339.4 0	3175217. 47	-	Метод спутниковых геодезических измерений (определений)	0.1	-

**1. Сведения о характерных точках контура  
вид объекта недвижимости (здание, сооружение, объект незавершенного строительства) здание  
кадастровый номер (обозначение) : 35:12:0104024:40**

-	н171О	-	-	-	434339.3 6	3175215. 57	-	Метод спутниковых геодезических измерений (определений)	0.1	-
-	н172О	-	-	-	434334.9 5	3175215. 59	-	Метод спутниковых геодезических измерений (определений)	0.1	-
-	н173О	-	-	-	434334.9 5	3175208. 13	-	Метод спутниковых геодезических измерений (определений)	0.1	-
-	н166О	-	-	-	434345.9 0	3175208. 21	-	Метод спутниковых геодезических измерений (определений)	0.1	-

**2. Характеристики здания, сооружения, объекта незавершенного строительства с кадастровым номером (обозначением): 35:12:0104024:40**

№ п/п	Наименование характеристики	Значение характеристики
1	2	3
1	Вид объекта недвижимости	здание
2	Ранее присвоенный государственный учетный номер здания, сооружения, объекта незавершенного строительства (кадастровый, инвентарный или условный номер)	-
3	Кадастровый номер земельного участка (земельных участков), в границах которого (которых) расположено здание, сооружение, объект незавершенного строительства	35:12:0104024:17
4	Номер кадастрового квартала (кадастровых кварталов), в пределах которого (которых) расположено здание, сооружение, объекта незавершенного строительства	35:12:0104024
5	Адрес здания, сооружения, объекта незавершенного строительства	Российская Федерация, Вологодская область, район Харовский, город Харовск, улица Горького, дом 27
	Местоположение здания, сооружения, объекта незавершенного строительства	-
	Дополнительные сведения о местоположении	-
6	Иные сведения	

**Описание местоположения здания, сооружения, объекта незавершенного строительства на земельном участке**

**1. Сведения о характерных точках контура  
вид объекта недвижимости (здание, сооружение, объект незавершенного строительства) здание  
кадастровый номер (обозначение) : 35:12:0104024:41**

**Зона № -**

Номер контура	Номера характерных точек контура	Существующие			Уточненные			Метод определения координат	Средняя квадратическая погрешность определения координат характерной точки (Mt), м	Формулы, примененные для расчета средней квадратической погрешности определения координат характерной точки (Mt), м
		Координаты, м		R, м	Координаты, м		R, м			
		X	Y		X	Y				
1	2	3	4	5	6	7	8	9	10	11
-	н1740	-	-	-	434347.4 8	3175180. 71	-	Метод спутниковых геодезических измерений (определений)	0.1	-
-	н1750	-	-	-	434347.4 5	3175187. 35	-	Метод спутниковых геодезических измерений (определений)	0.1	-
-	н1760	-	-	-	434342.9 4	3175187. 38	-	Метод спутниковых геодезических измерений (определений)	0.1	-
-	н1770	-	-	-	434342.9 4	3175189. 00	-	Метод спутниковых геодезических измерений (определений)	0.1	-
-	н1780	-	-	-	434337.8 9	3175189. 01	-	Метод спутниковых геодезических измерений (определений)	0.1	-



**1. Сведения о характерных точках контура  
вид объекта недвижимости (здание, сооружение, объект незавершенного строительства) здание  
кадастровый номер (обозначение) : 35:12:0104024:41**

-	н1790	-	-	-	434337.8 6	3175187. 46	-	Метод спутниковых геодезических измерений (определений)	0.1	-
-	н1800	-	-	-	434335.1 3	3175187. 44	-	Метод спутниковых геодезических измерений (определений)	0.1	-
-	н1810	-	-	-	434335.1 0	3175180. 55	-	Метод спутниковых геодезических измерений (определений)	0.1	-
-	н1740	-	-	-	434347.4 8	3175180. 71	-	Метод спутниковых геодезических измерений (определений)	0.1	-

**2. Характеристики здания, сооружения, объекта незавершенного строительства с кадастровым номером (обозначением): 35:12:0104024:41**

№ п/п	Наименование характеристики	Значение характеристики
1	2	3
1	Вид объекта недвижимости	здание
2	Ранее присвоенный государственный учетный номер здания, сооружения, объекта незавершенного строительства (кадастровый, инвентарный или условный номер)	-
3	Кадастровый номер земельного участка (земельных участков), в границах которого (которых) расположено здание, сооружение, объект незавершенного строительства	35:12:0104024:16
4	Номер кадастрового квартала (кадастровых кварталов), в пределах которого (которых) расположено здание, сооружение, объекта незавершенного строительства	35:12:0104024
5	Адрес здания, сооружения, объекта незавершенного строительства	Российская Федерация, Вологодская область, район Харовский, город Харовск, улица Горького, дом 25
	Местоположение здания, сооружения, объекта незавершенного строительства	-
	Дополнительные сведения о местоположении	-
6	Иные сведения	

**Описание местоположения здания, сооружения, объекта незавершенного строительства на земельном участке**

**1. Сведения о характерных точках контура  
вид объекта недвижимости (здание, сооружение, объект незавершенного строительства) здание  
кадастровый номер (обозначение) : 35:12:0104024:43**

**Зона № -**

Номер контура	Номера характерных точек контура	Существующие			Уточненные			Метод определения координат	Средняя квадратическая погрешность определения координат характерной точки (M <sub>t</sub> ), м	Формулы, примененные для расчета средней квадратической погрешности определения координат характерной точки (M <sub>t</sub> ), м
		Координаты, м		R, м	Координаты, м		R, м			
		X	Y		X	Y				
1	2	3	4	5	6	7	8	9	10	11
-	н1820	-	-	-	434424.25	3175066.62	-	Метод спутниковых геодезических измерений (определений)	0.1	-
-	н1830	-	-	-	434425.04	3175077.71	-	Метод спутниковых геодезических измерений (определений)	0.1	-
-	н1840	-	-	-	434416.48	3175078.44	-	Метод спутниковых геодезических измерений (определений)	0.1	-
-	н1850	-	-	-	434415.46	3175067.13	-	Метод спутниковых геодезических измерений (определений)	0.1	-
-	н1820	-	-	-	434424.25	3175066.62	-	Метод спутниковых геодезических измерений (определений)	0.1	-

**2. Характеристики здания, сооружения, объекта незавершенного строительства с кадастровым номером (обозначением): 35:12:0104024:43**

<b>№ п/п</b>	<b>Наименование характеристики</b>	<b>Значение характеристики</b>
<b>1</b>	<b>2</b>	<b>3</b>
1	Вид объекта недвижимости	здание
2	Ранее присвоенный государственный учетный номер здания, сооружения, объекта незавершенного строительства (кадастровый, инвентарный или условный номер)	-
3	Кадастровый номер земельного участка (земельных участков), в границах которого (которых) расположено здание, сооружение, объект незавершенного строительства	35:12:0104024:1
4	Номер кадастрового квартала (кадастровых кварталов), в пределах которого (которых) расположено здание, сооружение, объекта незавершенного строительства	35:12:0104024
5	Адрес здания, сооружения, объекта незавершенного строительства	Российская Федерация, Вологодская область, район Харовский, город Харовск, улица Прокатова, дом 15
	Местоположение здания, сооружения, объекта незавершенного строительства	-
	Дополнительные сведения о местоположении	-
6	Иные сведения	

**Описание местоположения здания, сооружения, объекта незавершенного строительства на земельном участке**

**1. Сведения о характерных точках контура  
вид объекта недвижимости (здание, сооружение, объект незавершенного строительства) здание  
кадастровый номер (обозначение) : 35:12:0104024:46**

**Зона № -**

Номер контура	Номера характерных точек контура	Существующие			Уточненные			Метод определения координат	Средняя квадратическая погрешность определения координат характерной точки (M <sub>t</sub> ), м	Формулы, примененные для расчета средней квадратической погрешности определения координат характерной точки (M <sub>t</sub> ), м
		Координаты, м		R, м	Координаты, м		R, м			
		X	Y		X	Y				
1	2	3	4	5	6	7	8	9	10	11
-	36	434426.23	3175238.87	-	434426.23	3175238.87	-	Метод спутниковых геодезических измерений (определений)	0.1	-
-	37	434414.64	3175239.10	-	434414.64	3175239.10	-	Метод спутниковых геодезических измерений (определений)	0.1	-
-	38	434414.51	3175233.00	-	434414.51	3175233.00	-	Метод спутниковых геодезических измерений (определений)	0.1	-
-	39	434418.94	3175232.91	-	434418.94	3175232.91	-	Метод спутниковых геодезических измерений (определений)	0.1	-
-	40	434418.92	3175231.55	-	434418.92	3175231.55	-	Метод спутниковых геодезических измерений (определений)	0.1	-

**1. Сведения о характерных точках контура  
вид объекта недвижимости (здание, сооружение, объект незавершенного строительства) здание  
кадастровый номер (обозначение) : 35:12:0104024:46**

-	41	434420.72	3175231.5 2	-	434420.7 2	3175231. 52	-	Метод спутниковых геодезических измерений (определений)	0.1	-
-	42	434420.74	3175232.8 8	-	434420.7 4	3175232. 88	-	Метод спутниковых геодезических измерений (определений)	0.1	-
-	43	434426.11	3175232.7 7	-	434426.1 1	3175232. 77	-	Метод спутниковых геодезических измерений (определений)	0.1	-
-	36	434426.23	3175238.8 7	-	434426.2 3	3175238. 87	-	Метод спутниковых геодезических измерений (определений)	0.1	-

**2. Характеристики здания, сооружения, объекта незавершенного строительства с кадастровым номером (обозначением): 35:12:0104024:46**

№ п/п	Наименование характеристики	Значение характеристики
1	2	3
1	Вид объекта недвижимости	здание
2	Ранее присвоенный государственный учетный номер здания, сооружения, объекта незавершенного строительства (кадастровый, инвентарный или условный номер)	-
3	Кадастровый номер земельного участка (земельных участков), в границах которого (которых) расположено здание, сооружение, объект незавершенного строительства	35:12:0104024:7
4	Номер кадастрового квартала (кадастровых кварталов), в пределах которого (которых) расположено здание, сооружение, объекта незавершенного строительства	35:12:0104024
5	Адрес здания, сооружения, объекта незавершенного строительства	Российская Федерация, 162250, Вологодская область, район Харовский, город Харовск, улица Прокатова, дом 27
	Местоположение здания, сооружения, объекта незавершенного строительства	-
	Дополнительные сведения о местоположении	-
6	Иные сведения	

**Описание местоположения здания, сооружения, объекта незавершенного строительства на земельном участке**

**1. Сведения о характерных точках контура  
вид объекта недвижимости (здание, сооружение, объект незавершенного строительства) здание  
кадастровый номер (обозначение) : 35:12:0104024:38**

**Зона № -**

Номер контура	Номера характерных точек контура	Существующие			Уточненные			Метод определения координат	Средняя квадратическая погрешность определения координат характерной точки (M <sub>t</sub> ), м	Формулы, примененные для расчета средней квадратической погрешности определения координат характерной точки (M <sub>t</sub> ), м
		Координаты, м		R, м	Координаты, м		R, м			
		X	Y		X	Y				
1	2	3	4	5	6	7	8	9	10	11
-	н1860	-	-	-	434345.15	3175234.58	-	Метод спутниковых геодезических измерений (определений)	0.1	-
-	н1870	-	-	-	434345.15	3175243.25	-	Метод спутниковых геодезических измерений (определений)	0.1	-
-	н1880	-	-	-	434336.19	3175243.49	-	Метод спутниковых геодезических измерений (определений)	0.1	-
-	н1890	-	-	-	434336.00	3175236.84	-	Метод спутниковых геодезических измерений (определений)	0.1	-
-	н1900	-	-	-	434338.79	3175236.76	-	Метод спутниковых геодезических измерений (определений)	0.1	-

**1. Сведения о характерных точках контура  
вид объекта недвижимости (здание, сооружение, объект незавершенного строительства) здание  
кадастровый номер (обозначение) : 35:12:0104024:38**

-	н1910	-	-	-	434338.8 5	3175234. 77	-	Метод спутниковых геодезических измерений (определений)	0.1	-
-	н1860	-	-	-	434345.1 5	3175234. 58	-	Метод спутниковых геодезических измерений (определений)	0.1	-

**2. Характеристики здания, сооружения, объекта незавершенного строительства с кадастровым номером (обозначением): 35:12:0104024:38**

№ п/п	Наименование характеристики	Значение характеристики
1	2	3
1	Вид объекта недвижимости	здание
2	Ранее присвоенный государственный учетный номер здания, сооружения, объекта незавершенного строительства (кадастровый, инвентарный или условный номер)	-
3	Кадастровый номер земельного участка (земельных участков), в границах которого (которых) расположено здание, сооружение, объект незавершенного строительства	35:12:0104024:18
4	Номер кадастрового квартала (кадастровых кварталов), в пределах которого (которых) расположено здание, сооружение, объекта незавершенного строительства	35:12:0104024
5	Адрес здания, сооружения, объекта незавершенного строительства	Российская Федерация, Вологодская область, район Харовский, город Харовск, улица Горького, дом 29
	Местоположение здания, сооружения, объекта незавершенного строительства	-
	Дополнительные сведения о местоположении	-
6	Иные сведения	

## Описание местоположения здания, сооружения, объекта незавершенного строительства на земельном участке

**1. Сведения о характерных точках контура  
вид объекта недвижимости (здание, сооружение, объект незавершенного строительства) здание  
кадастровый номер (обозначение) : 35:12:0000000:299**

**Зона № -**

Номер контура	Номера характерных точек контура	Существующие			Уточненные			Метод определения координат	Средняя квадратическая погрешность определения координат характерной точки (M <sub>t</sub> ), м	Формулы, примененные для расчета средней квадратической погрешности определения координат характерной точки (M <sub>t</sub> ), м
		Координаты, м		R, м	Координаты, м		R, м			
		X	Y		X	Y				
1	2	3	4	5	6	7	8	9	10	11
-	н1920	-	-	-	434349.03	3175105.80	-	Метод спутниковых геодезических измерений (определений)	0.1	-
-	н1930	-	-	-	434349.00	3175109.51	-	Метод спутниковых геодезических измерений (определений)	0.1	-
-	н1940	-	-	-	434346.55	3175109.51	-	Метод спутниковых геодезических измерений (определений)	0.1	-
-	н1950	-	-	-	434346.52	3175115.94	-	Метод спутниковых геодезических измерений (определений)	0.1	-
-	н1960	-	-	-	434334.94	3175116.15	-	Метод спутниковых геодезических измерений (определений)	0.1	-



**1. Сведения о характерных точках контура  
вид объекта недвижимости (здание, сооружение, объект незавершенного строительства) здание  
кадастровый номер (обозначение) : 35:12:0000000:299**

-	н1970	-	-	-	434334.7 9	3175108. 82	-	Метод спутниковых геодезических измерений (определений)	0.1	-
-	н1980	-	-	-	434339.5 2	3175108. 70	-	Метод спутниковых геодезических измерений (определений)	0.1	-
-	н1990	-	-	-	434339.4 6	3175105. 66	-	Метод спутниковых геодезических измерений (определений)	0.1	-
-	н1920	-	-	-	434349.0 3	3175105. 80	-	Метод спутниковых геодезических измерений (определений)	0.1	-

**2. Характеристики здания, сооружения, объекта незавершенного строительства с кадастровым номером (обозначением): 35:12:0000000:299**

№ п/п	Наименование характеристики	Значение характеристики
1	2	3
1	Вид объекта недвижимости	здание
2	Ранее присвоенный государственный учетный номер здания, сооружения, объекта незавершенного строительства (кадастровый, инвентарный или условный номер)	-
3	Кадастровый номер земельного участка (земельных участков), в границах которого (которых) расположено здание, сооружение, объект незавершенного строительства	35:12:0104024:13
4	Номер кадастрового квартала (кадастровых кварталов), в пределах которого (которых) расположено здание, сооружение, объекта незавершенного строительства	35:12:0104024
5	Адрес здания, сооружения, объекта незавершенного строительства	Российская Федерация, Вологодская область, район Харовский, город Харовск, улица Горького, дом 19
	Местоположение здания, сооружения, объекта незавершенного строительства	-
	Дополнительные сведения о местоположении	-
6	Иные сведения	

**Описание местоположения здания, сооружения, объекта незавершенного строительства на земельном участке**

**1. Сведения о характерных точках контура  
вид объекта недвижимости (здание, сооружение, объект незавершенного строительства) здание  
кадастровый номер (обозначение) : 35:12:0104013:57**

**Зона № -**

Номер контура	Номера характерных точек контура	Существующие			Уточненные			Метод определения координат	Средняя квадратическая погрешность определения координат характерной точки (Mt), м	Формулы, примененные для расчета средней квадратической погрешности определения координат характерной точки (Mt), м
		Координаты, м		R, м	Координаты, м		R, м			
		X	Y		X	Y				
1	2	3	4	5	6	7	8	9	10	11
-	н2000	-	-	-	434383.09	317507.74	-	Метод спутниковых геодезических измерений (определений)	0.10	$Mt = \sqrt{(m0^2 + m1^2)} = \sqrt{(0,05^2 + 0,10^2)} = 0,10$ с использованием программного обеспечения Trimble Business Center
-	н2010	-	-	-	434383.89	317508.90	-	Метод спутниковых геодезических измерений (определений)	0.10	$Mt = \sqrt{(m0^2 + m1^2)} = \sqrt{(0,05^2 + 0,10^2)} = 0,10$ с использованием программного обеспечения Trimble Business Center
-	н2020	-	-	-	434382.02	317508.04	-	Метод спутниковых геодезических измерений (определений)	0.10	$Mt = \sqrt{(m0^2 + m1^2)} = \sqrt{(0,05^2 + 0,10^2)} = 0,10$ с использованием программного обеспечения Trimble Business Center
-	н2030	-	-	-	434382.32	317508.17	-	Метод спутниковых геодезических измерений (определений)	0.10	$Mt = \sqrt{(m0^2 + m1^2)} = \sqrt{(0,05^2 + 0,10^2)} = 0,10$ с использованием программного обеспечения Trimble Business Center
-	н2040	-	-	-	434373.51	317508.95	-	Метод спутниковых геодезических измерений (определений)	0.10	$Mt = \sqrt{(m0^2 + m1^2)} = \sqrt{(0,05^2 + 0,10^2)} = 0,10$ с использованием программного обеспечения Trimble Business Center

**1. Сведения о характерных точках контура  
вид объекта недвижимости (здание, сооружение, объект незавершенного строительства) здание  
кадастровый номер (обозначение) : 35:12:0104013:57**

-	н2050	-	-	-	434373.0 3	3175082. 32	-	Метод спутниковых геодезических измерений (определений)	0.10	$Mt = \sqrt{(m0^2 + m1^2)} = \sqrt{(0,05^2 + 0,10^2)} = 0,10$ с использованием программного обеспечения Trimble Business Center
-	н2060	-	-	-	434373.8 4	3175082. 18	-	Метод спутниковых геодезических измерений (определений)	0.10	$Mt = \sqrt{(m0^2 + m1^2)} = \sqrt{(0,05^2 + 0,10^2)} = 0,10$ с использованием программного обеспечения Trimble Business Center
-	н2070	-	-	-	434373.2 0	3175074. 29	-	Метод спутниковых геодезических измерений (определений)	0.10	$Mt = \sqrt{(m0^2 + m1^2)} = \sqrt{(0,05^2 + 0,10^2)} = 0,10$ с использованием программного обеспечения Trimble Business Center
-	н2080	-	-	-	434376.1 1	3175074. 04	-	Метод спутниковых геодезических измерений (определений)	0.10	$Mt = \sqrt{(m0^2 + m1^2)} = \sqrt{(0,05^2 + 0,10^2)} = 0,10$ с использованием программного обеспечения Trimble Business Center
-	н2090	-	-	-	434375.9 0	3175071. 16	-	Метод спутниковых геодезических измерений (определений)	0.10	$Mt = \sqrt{(m0^2 + m1^2)} = \sqrt{(0,05^2 + 0,10^2)} = 0,10$ с использованием программного обеспечения Trimble Business Center
-	н2000	-	-	-	434383.0 9	3175070. 74	-	Метод спутниковых геодезических измерений (определений)	0.10	$Mt = \sqrt{(m0^2 + m1^2)} = \sqrt{(0,05^2 + 0,10^2)} = 0,10$ с использованием программного обеспечения Trimble Business Center

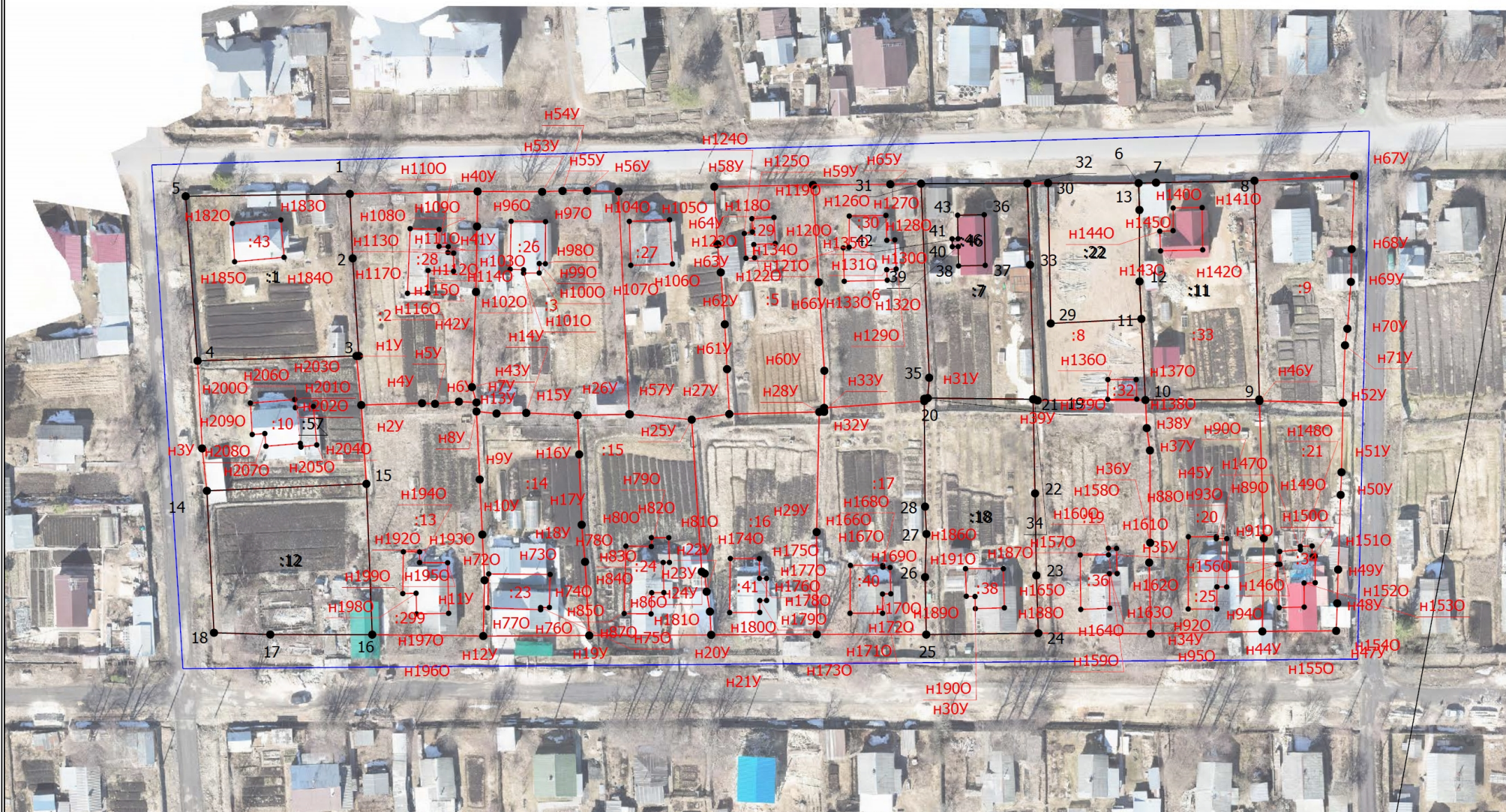
**2. Характеристики здания, сооружения, объекта незавершенного строительства с кадастровым номером (обозначением): 35:12:0104013:57**

№ п/п	Наименование характеристики	Значение характеристики
1	2	3
1	Вид объекта недвижимости	здание
2	Ранее присвоенный государственный учетный номер здания, сооружения, объекта незавершенного строительства (кадастровый, инвентарный или условный номер)	-

3	Кадастровый номер земельного участка (земельных участков), в границах которого (которых) расположено здание, сооружение, объект незавершенного строительства	35:12:0104024:10
4	Номер кадастрового квартала (кадастровых кварталов), в пределах которого (которых) расположено здание, сооружение, объекта незавершенного строительства	35:12:0104024
5	Адрес здания, сооружения, объекта незавершенного строительства	Российская Федерация, Вологодская область, район Харовский, город Харовск, улица Горького, дом 19
	Местоположение здания, сооружения, объекта незавершенного строительства	-
	Дополнительные сведения о местоположении	-
6	Иные сведения	



# Схема границ земельных участков



Масштаб 1:1300

Условные обозначения

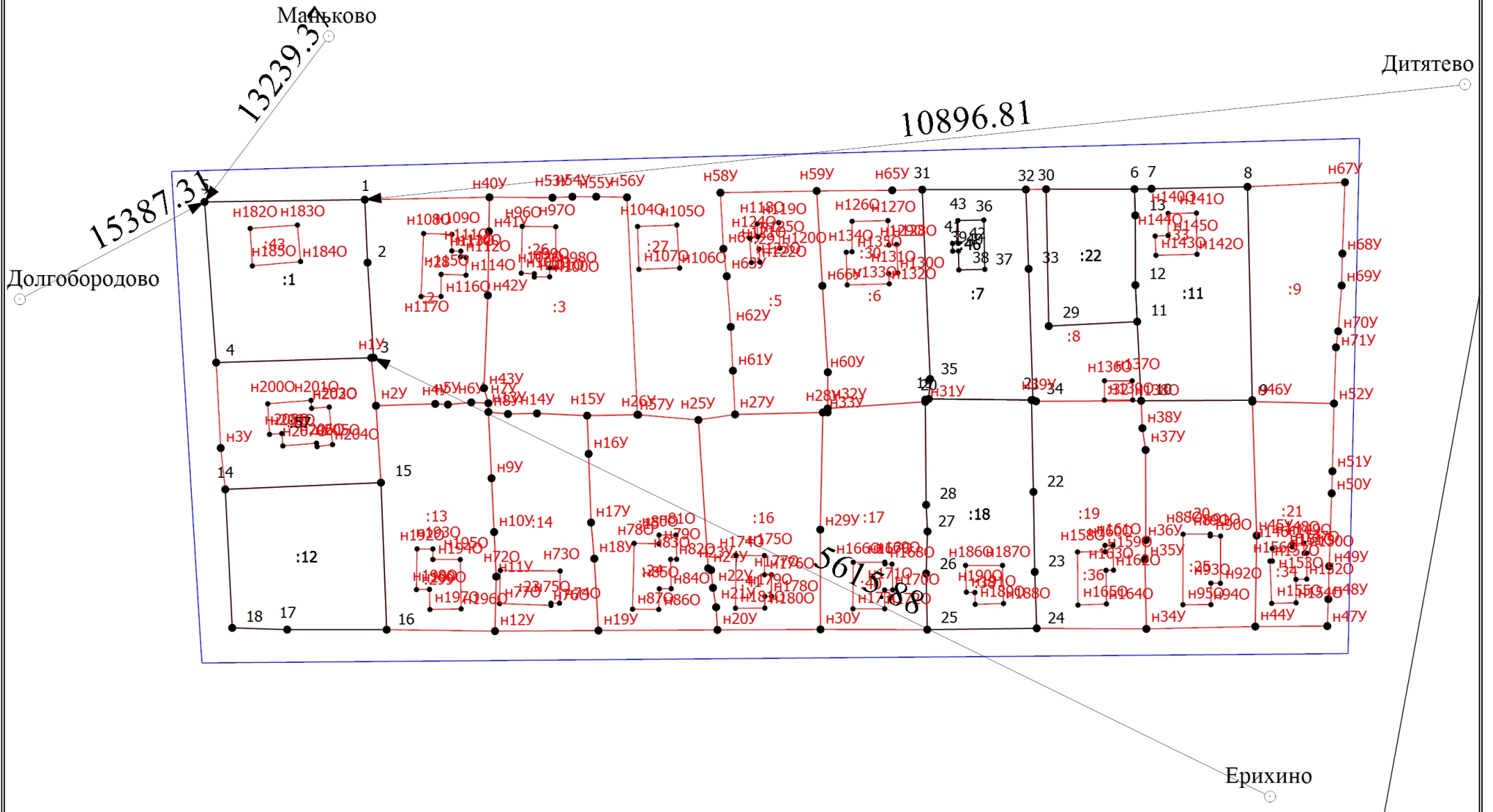
— - Вновь образованная часть границы, сведения о которой достаточны для определения ее местоположения



## Схема границ земельных участков

- - Характерная точка границы, сведения о которой позволяют однозначно определить ее положение на местности
- - Характерная точка контура здания, сооружения, объекта незавершенного строительства
- 1 - Обозначение характерной точки, местоположение которой не изменилось или было уточнено
- n1У - Обозначение новой характерной точки
- :1 - Кадастровый номер земельного участка
- :1 - Уточняемый земельный участок
- :46 - Кадастровый номер здания
- :46 -
- - Существующая часть границы, имеющиеся в ЕГРН сведения о которой достаточны для определения ее местоположения
- - Часть контура, образованного проекцией вновь образованного наземного конструктивного элемента здания, сооружения, объекта незавершенного строительства
- - Часть контура, образованного проекцией существующего наземного конструктивного элемента здания, сооружения, объекта незавершенного строительства
- - Граница кадастрового квартала

# Схема геодезических построений



Масштаб 1:1300

## Условные обозначения

— — — — — - Вновь образованная часть границы, сведения о которой достаточны для определения ее местоположения

## Схема геодезических построений

- - Характерная точка границы, сведения о которой позволяют однозначно определить ее положение на местности
- - Характерная точка контура здания, сооружения, объекта незавершенного строительства
- 1 - Обозначение характерной точки, местоположение которой не изменилось или было уточнено
- n1У - Обозначение новой характерной точки
- :1 - Кадастровый номер земельного участка
- :1 - Уточняемый земельный участок
- :46 - Кадастровый номер здания
- :46 -
- - Существующая часть границы, имеющиеся в ЕГРН сведения о которой достаточны для определения ее местоположения
- - Часть контура, образованного проекцией вновь образованного наземного конструктивного элемента здания, сооружения, объекта незавершенного строительства
- - Часть контура, образованного проекцией существующего наземного конструктивного элемента здания, сооружения, объекта незавершенного строительства
- - Граница кадастрового квартала
- ⊙ - Точка съемочного обоснования
- ▶ - Направления геодезических построений при определении координат характерных точек границ земельного участка