

КАРТА-ПЛАН ТЕРРИТОРИИ

35:12:0103007

(номер кадастрового квартала (номера кадастровых кварталов), являющихся территорией, на которой выполняются комплексные кадастровые работы)

Дата подготовки карты-плана территории : "05" августа 2021 г.

Пояснительная записка

1. Сведения о заказчике

Комитет по управлению имуществом Администрации Харовского Муниципального района, 1023501484115, 3521001930

(полное наименование органа местного самоуправления муниципального района или городского округа, органа исполнительной власти города федерального значения Москвы, Санкт-Петербурга или Севастополя, основной государственный регистрационный номер, идентификационный номер налогоплательщика)

"05" августа 2021 г. , б/н

(сведения об утверждении карты-плана территории)

2. Сведения о кадастровом инженере

Фамилия, имя, отчество (при наличии отчества): Ганичева Екатерина Вячеславовна

Страховой номер индивидуального лицевого счета: 140-905-623 39

Контактный телефон: +79814437616

Адрес электронной почты и почтовый адрес, по которым осуществляется связь с кадастровым инженером: Г. Вологда, УЛ. КАРЛА МАРКСА, Д. 56А, КВ. 17
e-ganicheva@bk.ru

Наименование саморегулируемой организации в сфере кадастровых отношений (СРО), если кадастровый инженер является членом СРО: Ассоциация СРО "Гильдия кадастровых инженеров"

Номер регистрации в государственном реестре лиц, осуществляющих кадастровую деятельность: 37836

Сокращенное наименование юридического лица, если кадастровый инженер является работником юридического лица: ООО "ЦНК"

3. Основания выполнения комплексных кадастровых работ

МУНИЦИПАЛЬНЫЙ КОНТРАКТ, 2/ККР-2021, 19.04.2021

(наименование и реквизиты государственного или муниципального контракта на выполнение комплексных кадастровых работ)

4. Перечень документов, использованных при подготовке карты-плана территории

№ п/п	Наименование документа	Реквизиты документа
1	2	3
1	Кадастровый план территории кадастрового квартала 35:12:0103007	****_***/****_*****, 14.07.2021
2	Выписка координат из каталога геодезических пунктов в МСК-35	111/7421, Федеральная служба государственной регистрации, кадастра и картографии, 20.05.2021

5. Сведения о геодезической основе, использованной при подготовке карты-плана территории Система координат МСК-35 зона 3

№ п/п	Название пункта и тип знака геодезической сети	Класс геодезической сети	Координаты, м		Сведения о состоянии на "21" мая 2021 г.		
			X	Y	наружного знака пункта	центра пункта	марки
1	2	3	4	5	6	7	8
1	Долгобородово сигн.	3	436866.09	3159862.58	Не обнаружен	Сохранился	Не обнаружен
2	Дитятево сигн.	3	438902.09	3185030.83	Не обнаружен	Сохранился	Не обнаружен
3	Ерихино пир.	2	431144.06	3179675.62	Не обнаружен	Сохранился	Не обнаружен
4	Маньково центр	2	443426.52	3165342.41	Не обнаружен	Сохранился	Не обнаружен

6. Сведения о средствах измерений

№ п/п	Наименование прибора (инструмента, аппаратуры)	Сведения об утверждении типа измерений	Реквизиты свидетельства о поверке прибора (инструмента, аппаратуры)
1	2	3	4
1	Аппаратура геодезическая спутниковая	76892-19 28.06.2022	С-ГСХ/29-06-2021/74234459 29.06.2021

7. Пояснения к разделам карты-плана территории

№ п/п	Наименование раздела	Пояснение
1	2	3
1	Сведения об уточняемых земельных участках	В результате выполнения ККР уточнено местоположение границ 24 земельных участков. Предельные размеры земельных участков в границах населенных пунктов установлены ПЗЗ города Харовск Харовского муниципального района Вологодской области и составляют для индивидуального жилищного строительства: $R_{мин}=400$ кв.м., $R_{макс}=3000$ кв.м, Для ведения личного подсобного хозяйства (приусадебный земельный участок): $R_{мин}=не$ установлены кв.м., $R_{макс}=5000$ кв.м. ПЗЗ утверждены Постановлением Правительства Вологодской области от 16.11.2020 № 1336.

3. Основания выполнения комплексных кадастровых работ

МУНИЦИПАЛЬНЫЙ КОНТРАКТ, 2/ККР-2021, 19.04.2021

(наименование и реквизиты государственного или муниципального контракта на выполнение комплексных кадастровых работ)

7. Пояснения к разделам карты-плана территории

№ п/п	Наименование раздела	Пояснение
1	2	3
2	Описание местоположения здания, сооружения, объекта незавершенного строительства на земельном участке	В ходе ККР уточнено местоположение границ 17 объектов капитального строительства, расположенных на земельных участках, определены координаты характерных точек контуров зданий. Объекты капитального строительства с кадастровыми номерами 35:12:0103002:43, 35:12:0103002:44 расположены за пределами границ кадастрового квартала 35:12:0103002. Сведения о таких объектах недвижимости не включены в карту – план территории, так как в данном случае они объектами ККР не являются. Объект капитального строительства с кадастровым номером 35:12:0103004:194 фактически расположен в кадастровом квартале, который является объектом ККР, поэтому включен в перечень объектов.

Сведения об уточняемых земельных участках

1. Сведения о характерных точках границы уточняемого земельного участка с кадастровым номером 35:12:0103007:1

Зона № -

Обозначение характерных точек границ	Существующие координаты, м		Уточненные координаты, м		Метод определения координат	Средняя квадратическая погрешность определения координат характерной точки (Mt), м	Формулы, примененные для расчета средней квадратической погрешности определения координат характерной точки (Mt),м
	X	Y	X	Y			
1	2	3	4	5	6	7	8
н1У	-	-	436900.85	3173922.59	Метод спутниковых геодезических измерений (определений)	0.1	-
н2У	-	-	436900.00	3173927.24	Метод спутниковых геодезических измерений (определений)	0.1	-
н3У	-	-	436890.77	3173925.80	Метод спутниковых геодезических измерений (определений)	0.1	-
н4У	-	-	436891.55	3173921.05	Метод спутниковых геодезических измерений (определений)	0.1	-
н1У	-	-	436900.85	3173922.59	Метод спутниковых геодезических измерений (определений)	0.1	-

2. Сведения о частях границ уточняемого земельного участка с кадастровым номером 35:12:0103007:1

Обозначение части границ		Горизонтальное проложение (S), м	Описание прохождения части границ	Отметка о наличии земельного спора о местоположении границ земельного участка
от т.	до т.			
1	2	3	4	5
н1У	н2У	4.73	-	-
н2У	н3У	9.34	-	-
н3У	н4У	4.81	-	-
н4У	н1У	9.43	-	-

**3. Общие сведения об уточняемом земельном участке
с кадастровым номером 35:12:0103007:1**

№ п/п	Наименование характеристик земельного участка	Значение характеристики
1	2	3
1	Адрес земельного участка	Российская Федерация, Вологодская область, район Харовский, город Харовск, улица Школьная, дом 2
	Местоположение земельного участка (при отсутствии присвоенного адреса)	-
	Дополнительные сведения о местоположении земельного участка	-
2	Площадь земельного участка ± величина погрешности определения площади ($P \pm \Delta P$), м ²	45 ± 2
3	Формула, примененная для расчета предельной допустимой погрешности определения площади земельного участка (ΔP), м ²	$\Delta P = 3.5 * M_t * \sqrt{P} = 3.5 * 0,1 * \sqrt{45} = 2$
4	Площадь земельного участка согласно сведениям Единого государственного реестра недвижимости (Ркад), м ²	45
5	Оценка расхождения P и Ркад (P - Ркад), м ²	-
6	Предельный минимальный и максимальный размер земельного участка (Рмин и Рмакс), м ²	- -
7	Кадастровый или иной номер (обозначение) здания, сооружения, объекта незавершенного строительства, расположенного на земельном участке	-
8	Иные сведения	-

Сведения об уточняемых земельных участках

1. Сведения о характерных точках границы уточняемого земельного участка с кадастровым номером 35:12:0103007:10

Зона № -

Обозначение характерных точек границ	Существующие координаты, м		Уточненные координаты, м		Метод определения координат	Средняя квадратическая погрешность определения координат характерной точки (Mt), м	Формулы, примененные для расчета средней квадратической погрешности определения координат характерной точки (Mt),м
	X	Y	X	Y			
1	2	3	4	5	6	7	8
н5У	-	-	436862.83	3174077.83	Метод спутниковых геодезических измерений (определений)	0.1	-
н6У	-	-	436847.64	3174074.88	Метод спутниковых геодезических измерений (определений)	0.1	-
58	-	-	436840.80	3174122.37	Метод спутниковых геодезических измерений (определений)	0.1	-
н7У	-	-	436836.00	3174121.67	Метод спутниковых геодезических измерений (определений)	0.1	-
н8У	-	-	436848.39	3174030.96	Метод спутниковых геодезических измерений (определений)	0.1	-
н9У	-	-	436834.60	3174029.04	Метод спутниковых геодезических измерений (определений)	0.1	-
н10У	-	-	436837.48	3174015.45	Метод спутниковых геодезических измерений (определений)	0.1	-
н11У	-	-	436874.55	3174016.31	Метод спутниковых геодезических измерений (определений)	0.1	-
н12У	-	-	436869.96	3174047.09	Метод спутниковых геодезических измерений (определений)	0.1	-

**1. Сведения о характерных точках границы уточняемого земельного участка
с кадастровым номером 35:12:0103007:10**

н13У	-	-	436868.64	3174046.89	Метод спутниковых геодезических измерений (определений)	0.1	-
н5У	-	-	436862.83	3174077.83	Метод спутниковых геодезических измерений (определений)	0.1	-

**2. Сведения о частях границ уточняемого земельного участка
с кадастровым номером 35:12:0103007:10**

Обозначение части границ		Горизонтальное проложение (S), м	Описание прохождения части границ	Отметка о наличии земельного спора о местоположении границ земельного участка
от т.	до т.			
1	2	3	4	5
н5У	н6У	15.47	-	-
н6У	58	47.98	-	-
58	н7У	4.85	-	-
н7У	н8У	91.55	-	-
н8У	н9У	13.92	-	-
н9У	н10У	13.89	-	-
н10У	н11У	37.08	-	-
н11У	н12У	31.12	-	-
н12У	н13У	1.34	-	-
н13У	н5У	31.48	-	-

**3. Общие сведения об уточняемом земельном участке
с кадастровым номером 35:12:0103007:10**

№ п/п	Наименование характеристик земельного участка	Значение характеристики
1	2	3
1	Адрес земельного участка	Российская Федерация, Вологодская область, район Харовский, город Харовск, улица Школьная, дом 10
	Местоположение земельного участка (при отсутствии присвоенного адреса)	-
	Дополнительные сведения о местоположении земельного участка	-
2	Площадь земельного участка ± величина погрешности определения площади ($P \pm \Delta P$), м ²	1805 ± 15
3	Формула, примененная для расчета предельной допустимой погрешности определения площади земельного участка (ΔP), м ²	$\Delta P = 3.5 * M_t * \sqrt{P} = 3.5 * 0,1 * \sqrt{1805} = 15$
4	Площадь земельного участка согласно сведениям Единого государственного реестра недвижимости (Ркад), м ²	3250
5	Оценка расхождения P и Ркад (P - Ркад), м ²	1445
6	Предельный минимальный и максимальный размер земельного участка (Рмин и Рмакс), м ²	- -
7	Кадастровый или иной номер (обозначение) здания, сооружения, объекта незавершенного строительства, расположенного на земельном участке	35:12:0103007:30 (многоквартирный дом)

8

Иные сведения

-

Сведения об уточняемых земельных участках

1. Сведения о характерных точках границы уточняемого земельного участка с кадастровым номером 35:12:0103007:11

Зона № -

Обозначение характерных точек границ	Существующие координаты, м		Уточненные координаты, м		Метод определения координат	Средняя квадратическая погрешность определения координат характерной точки (Mt), м	Формулы, примененные для расчета средней квадратической погрешности определения координат характерной точки (Mt), м
	X	Y	X	Y			
1	2	3	4	5	6	7	8
н14У	-	-	436887.43	3173921.17	Метод спутниковых геодезических измерений (определений)	0.1	-
н15У	-	-	436885.72	3173932.74	Метод спутниковых геодезических измерений (определений)	0.1	-
н16У	-	-	436876.98	3173931.50	Метод спутниковых геодезических измерений (определений)	0.1	-
н17У	-	-	436874.66	3173946.23	Метод спутниковых геодезических измерений (определений)	0.1	-
н18У	-	-	436865.86	3173945.07	Метод спутниковых геодезических измерений (определений)	0.1	-
н19У	-	-	436869.82	3173918.29	Метод спутниковых геодезических измерений (определений)	0.1	-
н14У	-	-	436887.43	3173921.17	Метод спутниковых геодезических измерений (определений)	0.1	-

2. Сведения о частях границ уточняемого земельного участка с кадастровым номером 35:12:0103007:11

Обозначение части границ		Горизонтальное проложение (S), м	Описание прохождения части границ	Отметка о наличии земельного спора о местоположении границ земельного участка
от т.	до т.			
1	2	3	4	5
н14У	н15У	11.70	-	-
н15У	н16У	8.83	-	-
н16У	н17У	14.91	-	-

н17У	н18У	8.88	-	-
н18У	н19У	27.07	-	-
н19У	н14У	17.84	-	-

**3. Общие сведения об уточняемом земельном участке
с кадастровым номером 35:12:0103007:11**

№ п/п	Наименование характеристик земельного участка	Значение характеристики
1	2	3
1	Адрес земельного участка	Российская Федерация, Вологодская область, район Харовский, город Харовск, улица Школьная, дом 2а
	Местоположение земельного участка (при отсутствии присвоенного адреса)	-
	Дополнительные сведения о местоположении земельного участка	-
2	Площадь земельного участка ± величина погрешности определения площади ($P \pm \Delta P$), м ²	346 ± 7
3	Формула, примененная для расчета предельной допустимой погрешности определения площади земельного участка (ΔP), м ²	$\Delta P = 3.5 * M_t * \sqrt{P} = 3.5 * 0,1 * \sqrt{346} = 7$
4	Площадь земельного участка согласно сведениям Единого государственного реестра недвижимости (Ркад), м ²	315
5	Оценка расхождения Р и Ркад ($P - P_{кад}$), м ²	31
6	Предельный минимальный и максимальный размер земельного участка ($P_{мин}$ и $P_{макс}$), м ²	- -
7	Кадастровый или иной номер (обозначение) здания, сооружения, объекта незавершенного строительства, расположенного на земельном участке	35:12:0103007:322
8	Иные сведения	-

Сведения об уточняемых земельных участках

1. Сведения о характерных точках границы уточняемого земельного участка с кадастровым номером 35:12:0103007:12

Зона № -

Обозначение характерных точек границ	Существующие координаты, м		Уточненные координаты, м		Метод определения координат	Средняя квадратическая погрешность определения координат характерной точки (Mt), м	Формулы, примененные для расчета средней квадратической погрешности определения координат характерной точки (Mt), м
	X	Y	X	Y			
1	2	3	4	5	6	7	8
1	436852.38	3173915.87	436852.38	3173915.87	Метод спутниковых геодезических измерений (определений)	0.1	-
2	436839.63	3173990.62	436839.63	3173990.62	Метод спутниковых геодезических измерений (определений)	0.1	-
3	436837.85	3173990.34	436837.85	3173990.34	Метод спутниковых геодезических измерений (определений)	0.1	-
4	436832.21	3173989.43	436832.21	3173989.43	Метод спутниковых геодезических измерений (определений)	0.1	-
5	436826.48	3173988.52	436826.48	3173988.52	Метод спутниковых геодезических измерений (определений)	0.1	-
6	436819.39	3173987.38	436819.39	3173987.38	Метод спутниковых геодезических измерений (определений)	0.1	-
7	436814.13	3173986.53	436814.13	3173986.53	Метод спутниковых геодезических измерений (определений)	0.1	-
8	436826.19	3173912.11	436826.19	3173912.11	Метод спутниковых геодезических измерений (определений)	0.1	-
9	436828.18	3173911.88	436828.18	3173911.88	Метод спутниковых геодезических измерений (определений)	0.1	-

**1. Сведения о характерных точках границы уточняемого земельного участка
с кадастровым номером 35:12:0103007:12**

1	436852.38	3173915.87	436852.38	3173915.87	Метод спутниковых геодезических измерений (определений)	0.1	-
---	-----------	------------	-----------	------------	---	-----	---

**2. Сведения о частях границ уточняемого земельного участка
с кадастровым номером 35:12:0103007:12**

Обозначение части границ		Горизонтальное проложение (S), м	Описание прохождения части границ	Отметка о наличии земельного спора о местоположении границ земельного участка
от т.	до т.			
1	2	3	4	5
1	2	75.83	-	-
2	3	1.80	-	-
3	4	5.71	-	-
4	5	5.80	-	-
5	6	7.18	-	-
6	7	5.33	-	-
7	8	75.39	-	-
8	9	2.00	-	-
9	1	24.53	-	-

**3. Общие сведения об уточняемом земельном участке
с кадастровым номером 35:12:0103007:12**

№ п/п	Наименование характеристик земельного участка	Значение характеристики
1	2	3
1	Адрес земельного участка	Российская Федерация, Вологодская область, район Харовский, город Харовск, улица Красное Знамя, дом 18а
	Местоположение земельного участка (при отсутствии присвоенного адреса)	-
	Дополнительные сведения о местоположении земельного участка	-
2	Площадь земельного участка ± величина погрешности определения площади (P ± ΔP), м2	1983 ± 16
3	Формула, примененная для расчета предельной допустимой погрешности определения площади земельного участка (ΔP), м2	$\Delta P = 3.5 * M_t * \sqrt{P} = 3.5 * 0,1 * \sqrt{1983} = 16$
4	Площадь земельного участка согласно сведениям Единого государственного реестра недвижимости (Ркад), м2	1983
5	Оценка расхождения P и Ркад (P - Ркад), м2	-
6	Предельный минимальный и максимальный размер земельного участка (Рмин и Рмакс), м2	- -
7	Кадастровый или иной номер (обозначение) здания, сооружения, объекта незавершенного строительства, расположенного на земельном участке	35:12:0103007:36 (многоквартирный дом)
8	Иные сведения	-

Сведения об уточняемых земельных участках

1. Сведения о характерных точках границы уточняемого земельного участка с кадастровым номером 35:12:0103007:13

Зона № -

Обозначение характерных точек границ	Существующие координаты, м		Уточненные координаты, м		Метод определения координат	Средняя квадратическая погрешность определения координат характерной точки (Mt), м	Формулы, примененные для расчета средней квадратической погрешности определения координат характерной точки (Mt),м
	X	Y	X	Y			
1	2	3	4	5	6	7	8
3	436837.85	3173990.34	436837.85	3173990.34	Метод спутниковых геодезических измерений (определений)	0.1	-
10	436833.39	3174015.41	436833.39	3174015.41	Метод спутниковых геодезических измерений (определений)	0.1	-
11	436807.63	3174011.34	436807.63	3174011.34	Метод спутниковых геодезических измерений (определений)	0.1	-
12	436798.63	3174009.92	436798.63	3174009.92	Метод спутниковых геодезических измерений (определений)	0.1	-
13	436803.10	3173984.76	436803.10	3173984.76	Метод спутниковых геодезических измерений (определений)	0.1	-
6	436819.39	3173987.38	436819.39	3173987.38	Метод спутниковых геодезических измерений (определений)	0.1	-
5	436826.48	3173988.52	436826.48	3173988.52	Метод спутниковых геодезических измерений (определений)	0.1	-
4	436832.21	3173989.43	436832.21	3173989.43	Метод спутниковых геодезических измерений (определений)	0.1	-
3	436837.85	3173990.34	436837.85	3173990.34	Метод спутниковых геодезических измерений (определений)	0.1	-

**2. Сведения о частях границ уточняемого земельного участка
с кадастровым номером 35:12:0103007:13**

Обозначение части границ		Горизонтальное проложение (S), м	Описание прохождения части границ	Отметка о наличии земельного спора о местоположении границ земельного участка
от т.	до т.			
1	2	3	4	5
3	10	25.46	-	-
10	11	26.08	-	-
11	12	9.11	-	-
12	13	25.55	-	-
13	6	16.50	-	-
6	5	7.18	-	-
5	4	5.80	-	-
4	3	5.71	-	-

**3. Общие сведения об уточняемом земельном участке
с кадастровым номером 35:12:0103007:13**

№ п/п	Наименование характеристик земельного участка	Значение характеристики
1	2	3
1	Адрес земельного участка	Российская Федерация, Вологодская область, район Харовский, город Харовск, улица Красное Знамя, дом 18 а
	Местоположение земельного участка (при отсутствии присвоенного адреса)	-
	Дополнительные сведения о местоположении земельного участка	-
2	Площадь земельного участка ± величина погрешности определения площади (P ± ΔP), м2	898 ± 10
3	Формула, примененная для расчета предельной допустимой погрешности определения площади земельного участка (ΔP), м2	$\Delta P = 3.5 * M_t * \sqrt{P} = 3.5 * 0,1 * \sqrt{898} = 10$
4	Площадь земельного участка согласно сведениям Единого государственного реестра недвижимости (Ркад), м2	898
5	Оценка расхождения P и Ркад (P - Ркад), м2	-
6	Предельный минимальный и максимальный размер земельного участка (Рмин и Рмакс), м2	- -
7	Кадастровый или иной номер (обозначение) здания, сооружения, объекта незавершенного строительства, расположенного на земельном участке	35:12:0103007:38
8	Иные сведения	-

Сведения об уточняемых земельных участках

1. Сведения о характерных точках границы уточняемого земельного участка с кадастровым номером 35:12:0103007:14

Зона № -

Обозначение характерных точек границ	Существующие координаты, м		Уточненные координаты, м		Метод определения координат	Средняя квадратическая погрешность определения координат характерной точки (Mt), м	Формулы, примененные для расчета средней квадратической погрешности определения координат характерной точки (Mt),м
	X	Y	X	Y			
1	2	3	4	5	6	7	8
14	436830.83	3174028.51	436830.83	3174028.51	Метод спутниковых геодезических измерений (определений)	0.1	-
15	436826.82	3174052.86	436826.82	3174052.86	Метод спутниковых геодезических измерений (определений)	0.1	-
16	436821.26	3174051.98	436821.26	3174051.98	Метод спутниковых геодезических измерений (определений)	0.1	-
17	436815.56	3174051.09	436815.56	3174051.09	Метод спутниковых геодезических измерений (определений)	0.1	-
18	436808.91	3174050.04	436808.91	3174050.04	Метод спутниковых геодезических измерений (определений)	0.1	-
19	436792.54	3174047.34	436792.54	3174047.34	Метод спутниковых геодезических измерений (определений)	0.1	-
20	436796.57	3174022.87	436796.57	3174022.87	Метод спутниковых геодезических измерений (определений)	0.1	-
21	436819.59	3174026.66	436819.59	3174026.66	Метод спутниковых геодезических измерений (определений)	0.1	-
14	436830.83	3174028.51	436830.83	3174028.51	Метод спутниковых геодезических измерений (определений)	0.1	-

**2. Сведения о частях границ уточняемого земельного участка
с кадастровым номером 35:12:0103007:14**

Обозначение части границ		Горизонтальное проложение (S), м	Описание прохождения части границ	Отметка о наличии земельного спора о местоположении границ земельного участка
от т.	до т.			
1	2	3	4	5
14	15	24.68	-	-
15	16	5.63	-	-
16	17	5.77	-	-
17	18	6.73	-	-
18	19	16.59	-	-
19	20	24.80	-	-
20	21	23.33	-	-
21	14	11.39	-	-

**3. Общие сведения об уточняемом земельном участке
с кадастровым номером 35:12:0103007:14**

№ п/п	Наименование характеристик земельного участка	Значение характеристики
1	2	3
1	Адрес земельного участка	Российская Федерация, Вологодская область, район Харовский, город Харовск, улица Красное Знамя, дом 18
	Местоположение земельного участка (при отсутствии присвоенного адреса)	-
	Дополнительные сведения о местоположении земельного участка	-
2	Площадь земельного участка ± величина погрешности определения площади (P ± ΔP), м ²	860 ± 10
3	Формула, примененная для расчета предельной допустимой погрешности определения площади земельного участка (ΔP), м ²	$\Delta P = 3.5 * M_t * \sqrt{P} = 3.5 * 0,1 * \sqrt{860} = 10$
4	Площадь земельного участка согласно сведениям Единого государственного реестра недвижимости (Ркад), м ²	860
5	Оценка расхождения P и Ркад (P - Ркад), м ²	-
6	Предельный минимальный и максимальный размер земельного участка (Рмин и Рмакс), м ²	- -
7	Кадастровый или иной номер (обозначение) здания, сооружения, объекта незавершенного строительства, расположенного на земельном участке	35:12:0103007:314
8	Иные сведения	-

Сведения об уточняемых земельных участках

1. Сведения о характерных точках границы уточняемого земельного участка с кадастровым номером 35:12:0103007:15

Зона № -

Обозначение характерных точек границ	Существующие координаты, м		Уточненные координаты, м		Метод определения координат	Средняя квадратическая погрешность определения координат характерной точки (Mt), м	Формулы, примененные для расчета средней квадратической погрешности определения координат характерной точки (Mt), м
	X	Y	X	Y			
1	2	3	4	5	6	7	8
19	-	-	436792.54	3174047.34	Метод спутниковых геодезических измерений (определений)	0.1	-
32	-	-	436785.59	3174070.84	Метод спутниковых геодезических измерений (определений)	0.1	-
33	-	-	436780.33	3174092.90	Метод спутниковых геодезических измерений (определений)	0.1	-
н20У	-	-	436770.57	3174121.62	Метод спутниковых геодезических измерений (определений)	0.1	-
56	-	-	436830.50	3174141.28	Метод спутниковых геодезических измерений (определений)	0.1	-
57	-	-	436835.40	3174126.05	Метод спутниковых геодезических измерений (определений)	0.1	-
57	-	-	436835.40	3174126.05	Метод спутниковых геодезических измерений (определений)	0.1	-
н8У	-	-	436848.39	3174030.96	Метод спутниковых геодезических измерений (определений)	0.1	-
14	-	-	436830.83	3174028.51	Метод спутниковых геодезических измерений (определений)	0.1	-

1. Сведения о характерных точках границы уточняемого земельного участка с кадастровым номером 35:12:0103007:15

15	-	-	436826.82	3174052.86	Метод спутниковых геодезических измерений (определений)	0.1	-
19	-	-	436792.54	3174047.34	Метод спутниковых геодезических измерений (определений)	0.1	-

2. Сведения о частях границ уточняемого земельного участка с кадастровым номером 35:12:0103007:15

Обозначение части границ		Горизонтальное проложение (S), м	Описание прохождения части границ	Отметка о наличии земельного спора о местоположении границ земельного участка
от т.	до т.			
1	2	3	4	5
19	32	24.51	-	-
32	33	22.68	-	-
33	н20У	30.33	-	-
н20У	56	63.07	-	-
56	57	16.00	-	-
57	57	0.12	-	-
57	н8У	95.97	-	-
н8У	14	17.73	-	-
14	15	24.68	-	-
15	19	34.72	-	-

3. Общие сведения об уточняемом земельном участке с кадастровым номером 35:12:0103007:15

№ п/п	Наименование характеристик земельного участка	Значение характеристики
1	2	3
1	Адрес земельного участка	Российская Федерация, Вологодская область, район Харовский, город Харовск, улица Красное Знамя, дом 18
	Местоположение земельного участка (при отсутствии присвоенного адреса)	-
	Дополнительные сведения о местоположении земельного участка	-
2	Площадь земельного участка ± величина погрешности определения площади (P ± ΔP), м ²	5262 ± 25
3	Формула, примененная для расчета предельной допустимой погрешности определения площади земельного участка (ΔP), м ²	$\Delta P = 3.5 * M_t * \sqrt{P} = 3.5 * 0,1 * \sqrt{5262} = 25$
4	Площадь земельного участка согласно сведениям Единого государственного реестра недвижимости (Ркад), м ²	5844
5	Оценка расхождения P и Ркад (P - Ркад), м ²	582
6	Предельный минимальный и максимальный размер земельного участка (Рмин и Рмакс), м ²	- -
7	Кадастровый или иной номер (обозначение) здания, сооружения, объекта незавершенного строительства, расположенного на земельном участке	35:12:0103007:35 (многоквартирный дом)

8

Иные сведения

-

Сведения об уточняемых земельных участках

1. Сведения о характерных точках границы уточняемого земельного участка с кадастровым номером 35:12:0103007:16

Зона № -

Обозначение характерных точек границ	Существующие координаты, м		Уточненные координаты, м		Метод определения координат	Средняя квадратическая погрешность определения координат характерной точки (Mt), м	Формулы, примененные для расчета средней квадратической погрешности определения координат характерной точки (Mt), м
	X	Y	X	Y			
1	2	3	4	5	6	7	8
22	436827.11	3173891.58	436827.11	3173891.58	Метод спутниковых геодезических измерений (определений)	0.1	-
23	436824.33	3173901.37	436824.33	3173901.37	Метод спутниковых геодезических измерений (определений)	0.1	-
24	436817.51	3173899.43	436817.51	3173899.43	Метод спутниковых геодезических измерений (определений)	0.1	-
25	436820.30	3173889.63	436820.30	3173889.63	Метод спутниковых геодезических измерений (определений)	0.1	-
22	436827.11	3173891.58	436827.11	3173891.58	Метод спутниковых геодезических измерений (определений)	0.1	-

2. Сведения о частях границ уточняемого земельного участка с кадастровым номером 35:12:0103007:16

Обозначение части границ		Горизонтальное проложение (S), м	Описание прохождения части границ	Отметка о наличии земельного спора о местоположении границ земельного участка
от т.	до т.			
1	2	3	4	5
22	23	10.18	-	-
23	24	7.09	-	-
24	25	10.19	-	-
25	22	7.08	-	-

3. Общие сведения об уточняемом земельном участке с кадастровым номером 35:12:0103007:16

№ п/п	Наименование характеристик земельного участка	Значение характеристики
1	2	3
1	Адрес земельного участка	Российская Федерация, Вологодская область, район Харовский, город Харовск

	Местоположение земельного участка (при отсутствии присвоенного адреса)	-
	Дополнительные сведения о местоположении земельного участка	-
2	Площадь земельного участка \pm величина погрешности определения площади ($P \pm \Delta P$), м ²	72 ± 3
3	Формула, примененная для расчета предельной допустимой погрешности определения площади земельного участка (ΔP), м ²	$\Delta P = 3.5 * M_t * \sqrt{P} = 3.5 * 0,1 * \sqrt{72} = 3$
4	Площадь земельного участка согласно сведениям Единого государственного реестра недвижимости (Ркад), м ²	72
5	Оценка расхождения P и Ркад ($P - P_{кад}$), м ²	-
6	Предельный минимальный и максимальный размер земельного участка ($P_{мин}$ и $P_{макс}$), м ²	- -
7	Кадастровый или иной номер (обозначение) здания, сооружения, объекта незавершенного строительства, расположенного на земельном участке	-
8	Иные сведения	-

Сведения об уточняемых земельных участках

1. Сведения о характерных точках границы уточняемого земельного участка с кадастровым номером 35:12:0103007:17

Зона № -

Обозначение характерных точек границ	Существующие координаты, м		Уточненные координаты, м		Метод определения координат	Средняя квадратическая погрешность определения координат характерной точки (Mt), м	Формулы, примененные для расчета средней квадратической погрешности определения координат характерной точки (Mt), м
	X	Y	X	Y			
1	2	3	4	5	6	7	8
33	-	-	436780.33	3174092.90	Метод спутниковых геодезических измерений (определений)	0.1	-
н20У	-	-	436770.57	3174121.62	Метод спутниковых геодезических измерений (определений)	0.1	-
27	-	-	436755.35	3174115.78	Метод спутниковых геодезических измерений (определений)	0.1	-
26	-	-	436763.06	3174088.14	Метод спутниковых геодезических измерений (определений)	0.1	-
33	-	-	436780.33	3174092.90	Метод спутниковых геодезических измерений (определений)	0.1	-

2. Сведения о частях границ уточняемого земельного участка с кадастровым номером 35:12:0103007:17

Обозначение части границ		Горизонтальное проложение (S), м	Описание прохождения части границ	Отметка о наличии земельного спора о местоположении границ земельного участка
от т.	до т.			
1	2	3	4	5
33	н20У	30.33	-	-
н20У	27	16.30	-	-
27	26	28.70	-	-
26	33	17.91	-	-

**3. Общие сведения об уточняемом земельном участке
с кадастровым номером 35:12:0103007:17**

№ п/п	Наименование характеристик земельного участка	Значение характеристики
1	2	3
1	Адрес земельного участка	Российская Федерация, Вологодская область, район Харовский, город Харовск, улица Красное Знамя, дом 14
	Местоположение земельного участка (при отсутствии присвоенного адреса)	-
	Дополнительные сведения о местоположении земельного участка	-
2	Площадь земельного участка ± величина погрешности определения площади ($P \pm \Delta P$), м ²	504 ± 8
3	Формула, примененная для расчета предельной допустимой погрешности определения площади земельного участка (ΔP), м ²	$\Delta P = 3.5 * M_t * \sqrt{P} = 3.5 * 0,1 * \sqrt{504} = 8$
4	Площадь земельного участка согласно сведениям Единого государственного реестра недвижимости (Ркад), м ²	535
5	Оценка расхождения P и Ркад (P - Ркад), м ²	31
6	Предельный минимальный и максимальный размер земельного участка (Рмин и Рмакс), м ²	- -
7	Кадастровый или иной номер (обозначение) здания, сооружения, объекта незавершенного строительства, расположенного на земельном участке	35:12:0103007:29
8	Иные сведения	-

Сведения об уточняемых земельных участках

1. Сведения о характерных точках границы уточняемого земельного участка с кадастровым номером 35:12:0103007:18

Зона № -

Обозначение характерных точек границ	Существующие координаты, м		Уточненные координаты, м		Метод определения координат	Средняя квадратическая погрешность определения координат характерной точки (Mt), м	Формулы, примененные для расчета средней квадратической погрешности определения координат характерной точки (Mt), м
	X	Y	X	Y			
1	2	3	4	5	6	7	8
26	436763.06	3174088.14	436763.06	3174088.14	Метод спутниковых геодезических измерений (определений)	0.1	-
27	436755.35	3174115.78	436755.35	3174115.78	Метод спутниковых геодезических измерений (определений)	0.1	-
28	436751.69	3174114.72	436751.69	3174114.72	Метод спутниковых геодезических измерений (определений)	0.1	-
29	436728.47	3174109.95	436728.47	3174109.95	Метод спутниковых геодезических измерений (определений)	0.1	-
30	436734.93	3174098.19	436734.93	3174098.19	Метод спутниковых геодезических измерений (определений)	0.1	-
31	436747.91	3174079.94	436747.91	3174079.94	Метод спутниковых геодезических измерений (определений)	0.1	-
26	436763.06	3174088.14	436763.06	3174088.14	Метод спутниковых геодезических измерений (определений)	0.1	-

2. Сведения о частях границ уточняемого земельного участка с кадастровым номером 35:12:0103007:18

Обозначение части границ		Горизонтальное проложение (S), м	Описание прохождения части границ	Отметка о наличии земельного спора о местоположении границ земельного участка
от т.	до т.			
1	2	3	4	5
26	27	28.70	-	-
27	28	3.81	-	-
28	29	23.70	-	-

29	30	13.42	-	-
30	31	22.40	-	-
31	26	17.23	-	-

**3. Общие сведения об уточняемом земельном участке
с кадастровым номером 35:12:0103007:18**

№ п/п	Наименование характеристик земельного участка	Значение характеристики
1	2	3
1	Адрес земельного участка	Российская Федерация, Вологодская область, район Харовский, город Харовск, улица Красное Знамя, дом 12
	Местоположение земельного участка (при отсутствии присвоенного адреса)	-
	Дополнительные сведения о местоположении земельного участка	-
2	Площадь земельного участка ± величина погрешности определения площади ($P \pm \Delta P$), м ²	715 ± 9
3	Формула, примененная для расчета предельной допустимой погрешности определения площади земельного участка (ΔP), м ²	$\Delta P = 3.5 * M_t * \sqrt{P} = 3.5 * 0,1 * \sqrt{715} = 9$
4	Площадь земельного участка согласно сведениям Единого государственного реестра недвижимости (Ркад), м ²	715
5	Оценка расхождения P и Ркад ($P - P_{кад}$), м ²	-
6	Предельный минимальный и максимальный размер земельного участка ($P_{мин}$ и $P_{макс}$), м ²	- -
7	Кадастровый или иной номер (обозначение) здания, сооружения, объекта незавершенного строительства, расположенного на земельном участке	-
8	Иные сведения	-

Сведения об уточняемых земельных участках

1. Сведения о характерных точках границы уточняемого земельного участка с кадастровым номером 35:12:0103007:19

Зона № -

Обозначение характерных точек границ	Существующие координаты, м		Уточненные координаты, м		Метод определения координат	Средняя квадратическая погрешность определения координат характерной точки (Mt), м	Формулы, примененные для расчета средней квадратической погрешности определения координат характерной точки (Mt), м
	X	Y	X	Y			
1	2	3	4	5	6	7	8
32	436785.59	3174070.84	436785.59	3174070.84	Метод спутниковых геодезических измерений (определений)	0.1	-
33	436780.33	3174092.90	436780.33	3174092.90	Метод спутниковых геодезических измерений (определений)	0.1	-
26	436763.06	3174088.14	436763.06	3174088.14	Метод спутниковых геодезических измерений (определений)	0.1	-
31	436747.91	3174079.94	436747.91	3174079.94	Метод спутниковых геодезических измерений (определений)	0.1	-
34	436758.93	3174060.02	436758.93	3174060.02	Метод спутниковых геодезических измерений (определений)	0.1	-
32	436785.59	3174070.84	436785.59	3174070.84	Метод спутниковых геодезических измерений (определений)	0.1	-

2. Сведения о частях границ уточняемого земельного участка с кадастровым номером 35:12:0103007:19

Обозначение части границ		Горизонтальное проложение (S), м	Описание прохождения части границ	Отметка о наличии земельного спора о местоположении границ земельного участка
от т.	до т.			
1	2	3	4	5
32	33	22.68	-	-
33	26	17.91	-	-
26	31	17.23	-	-
31	34	22.77	-	-
34	32	28.77	-	-

**3. Общие сведения об уточняемом земельном участке
с кадастровым номером 35:12:0103007:19**

№ п/п	Наименование характеристик земельного участка	Значение характеристики
1	2	3
1	Адрес земельного участка	Российская Федерация, Вологодская область, район Харовский, город Харовск, улица Пионерская, дом 9
	Местоположение земельного участка (при отсутствии присвоенного адреса)	-
	Дополнительные сведения о местоположении земельного участка	-
2	Площадь земельного участка ± величина погрешности определения площади ($P \pm \Delta P$), м ²	752 ± 10
3	Формула, примененная для расчета предельной допустимой погрешности определения площади земельного участка (ΔP), м ²	$\Delta P = 3.5 * M_t * \sqrt{P} = 3.5 * 0,1 * \sqrt{752} = 10$
4	Площадь земельного участка согласно сведениям Единого государственного реестра недвижимости (Ркад), м ²	752
5	Оценка расхождения P и Ркад (P - Ркад), м ²	-
6	Предельный минимальный и максимальный размер земельного участка (Рмин и Рмакс), м ²	- -
7	Кадастровый или иной номер (обозначение) здания, сооружения, объекта незавершенного строительства, расположенного на земельном участке	-
8	Иные сведения	-

Сведения об уточняемых земельных участках

1. Сведения о характерных точках границы уточняемого земельного участка с кадастровым номером 35:12:0103007:2

Зона № -

Обозначение характерных точек границ	Существующие координаты, м		Уточненные координаты, м		Метод определения координат	Средняя квадратическая погрешность определения координат характерной точки (Mt), м	Формулы, примененные для расчета средней квадратической погрешности определения координат характерной точки (Mt),м
	X	Y	X	Y			
1	2	3	4	5	6	7	8
н21У	-	-	436916.14	3173930.39	Метод спутниковых геодезических измерений (определений)	0.1	-
н22У	-	-	436909.11	3173974.68	Метод спутниковых геодезических измерений (определений)	0.1	-
н23У	-	-	436873.13	3173967.68	Метод спутниковых геодезических измерений (определений)	0.1	-
н24У	-	-	436878.15	3173935.02	Метод спутниковых геодезических измерений (определений)	0.1	-
н25У	-	-	436889.17	3173932.99	Метод спутниковых геодезических измерений (определений)	0.1	-
н21У	-	-	436916.14	3173930.39	Метод спутниковых геодезических измерений (определений)	0.1	-

2. Сведения о частях границ уточняемого земельного участка с кадастровым номером 35:12:0103007:2

Обозначение части границ		Горизонтальное проложение (S), м	Описание прохождения части границ	Отметка о наличии земельного спора о местоположении границ земельного участка
от т.	до т.			
1	2	3	4	5
н21У	н22У	44.84	-	-
н22У	н23У	36.65	-	-
н23У	н24У	33.04	-	-
н24У	н25У	11.21	-	-
н25У	н21У	27.10	-	-

**3. Общие сведения об уточняемом земельном участке
с кадастровым номером 35:12:0103007:2**

№ п/п	Наименование характеристик земельного участка	Значение характеристики
1	2	3
1	Адрес земельного участка	Российская Федерация, Вологодская область, район Харовский, город Харовск, улица Школьная, дом 4
	Местоположение земельного участка (при отсутствии присвоенного адреса)	-
	Дополнительные сведения о местоположении земельного участка	-
2	Площадь земельного участка ± величина погрешности определения площади ($P \pm \Delta P$), м ²	1443 ± 13
3	Формула, примененная для расчета предельной допустимой погрешности определения площади земельного участка (ΔP), м ²	$\Delta P = 3.5 * M_t * \sqrt{P} = 3.5 * 0,1 * \sqrt{1443} = 13$
4	Площадь земельного участка согласно сведениям Единого государственного реестра недвижимости (Ркад), м ²	1350
5	Оценка расхождения P и Ркад (P - Ркад), м ²	93
6	Предельный минимальный и максимальный размер земельного участка (Рмин и Рмакс), м ²	- -
7	Кадастровый или иной номер (обозначение) здания, сооружения, объекта незавершенного строительства, расположенного на земельном участке	35:12:0103007:33 (многоквартирный дом)
8	Иные сведения	-

Сведения об уточняемых земельных участках

1. Сведения о характерных точках границы уточняемого земельного участка с кадастровым номером 35:12:0103007:20

Зона № -

Обозначение характерных точек границ	Существующие координаты, м		Уточненные координаты, м		Метод определения координат	Средняя квадратическая погрешность определения координат характерной точки (Mt), м	Формулы, примененные для расчета средней квадратической погрешности определения координат характерной точки (Mt), м
	X	Y	X	Y			
1	2	3	4	5	6	7	8
н26У	-	-	436789.33	3174036.28	Метод спутниковых геодезических измерений (определений)	0.1	-
н27У	-	-	436766.76	3174031.20	Метод спутниковых геодезических измерений (определений)	0.1	-
н28У	-	-	436761.00	3174054.70	Метод спутниковых геодезических измерений (определений)	0.1	-
н29У	-	-	436786.93	3174066.32	Метод спутниковых геодезических измерений (определений)	0.1	-
н30У	-	-	436791.79	3174049.88	Метод спутниковых геодезических измерений (определений)	0.1	-
н31У	-	-	436791.55	3174045.37	Метод спутниковых геодезических измерений (определений)	0.1	-
н26У	-	-	436789.33	3174036.28	Метод спутниковых геодезических измерений (определений)	0.1	-

2. Сведения о частях границ уточняемого земельного участка с кадастровым номером 35:12:0103007:20

Обозначение части границ		Горизонтальное проложение (S), м	Описание прохождения части границ	Отметка о наличии земельного спора о местоположении границ земельного участка
от т.	до т.			
1	2	3	4	5
н26У	н27У	23.13	-	-
н27У	н28У	24.20	-	-
н28У	н29У	28.41	-	-

н29У	н30У	17.14	-	-
н30У	н31У	4.52	-	-
н31У	н26У	9.36	-	-

**3. Общие сведения об уточняемом земельном участке
с кадастровым номером 35:12:0103007:20**

№ п/п	Наименование характеристик земельного участка	Значение характеристики
1	2	3
1	Адрес земельного участка	Российская Федерация, Вологодская область, район Харовский, город Харовск, улица Пионерская, дом 10
	Местоположение земельного участка (при отсутствии присвоенного адреса)	-
	Дополнительные сведения о местоположении земельного участка	-
2	Площадь земельного участка ± величина погрешности определения площади ($P \pm \Delta P$), м ²	740 ± 10
3	Формула, примененная для расчета предельной допустимой погрешности определения площади земельного участка (ΔP), м ²	$\Delta P = 3.5 * M_t * \sqrt{P} = 3.5 * 0,1 * \sqrt{740} = 10$
4	Площадь земельного участка согласно сведениям Единого государственного реестра недвижимости (Ркад), м ²	677
5	Оценка расхождения Р и Ркад ($P - P_{кад}$), м ²	63
6	Предельный минимальный и максимальный размер земельного участка ($P_{мин}$ и $P_{макс}$), м ²	- -
7	Кадастровый или иной номер (обозначение) здания, сооружения, объекта незавершенного строительства, расположенного на земельном участке	35:12:0103007:34
8	Иные сведения	-

Сведения об уточняемых земельных участках

1. Сведения о характерных точках границы уточняемого земельного участка с кадастровым номером 35:12:0103007:21

Зона № -

Обозначение характерных точек границ	Существующие координаты, м		Уточненные координаты, м		Метод определения координат	Средняя квадратическая погрешность определения координат характерной точки (Mt), м	Формулы, примененные для расчета средней квадратической погрешности определения координат характерной точки (Mt), м
	X	Y	X	Y			
1	2	3	4	5	6	7	8
35	436782.53	3174022.96	436782.53	3174022.96	Метод спутниковых геодезических измерений (определений)	0.1	-
36	436780.85	3174030.97	436780.85	3174030.97	Метод спутниковых геодезических измерений (определений)	0.1	-
37	436774.15	3174029.56	436774.15	3174029.56	Метод спутниковых геодезических измерений (определений)	0.1	-
38	436775.82	3174021.56	436775.82	3174021.56	Метод спутниковых геодезических измерений (определений)	0.1	-
35	436782.53	3174022.96	436782.53	3174022.96	Метод спутниковых геодезических измерений (определений)	0.1	-

2. Сведения о частях границ уточняемого земельного участка с кадастровым номером 35:12:0103007:21

Обозначение части границ		Горизонтальное проложение (S), м	Описание прохождения части границ	Отметка о наличии земельного спора о местоположении границ земельного участка
от т.	до т.			
1	2	3	4	5
35	36	8.18	-	-
36	37	6.85	-	-
37	38	8.17	-	-
38	35	6.85	-	-

3. Общие сведения об уточняемом земельном участке с кадастровым номером 35:12:0103007:21

№ п/п	Наименование характеристик земельного участка	Значение характеристики
1	2	3
1	Адрес земельного участка	Российская Федерация, Вологодская область, район Харовский, город Харовск

	Местоположение земельного участка (при отсутствии присвоенного адреса)	-
	Дополнительные сведения о местоположении земельного участка	-
2	Площадь земельного участка \pm величина погрешности определения площади ($P \pm \Delta P$), м ²	56 ± 3
3	Формула, примененная для расчета предельной допустимой погрешности определения площади земельного участка (ΔP), м ²	$\Delta P = 3.5 * M_t * \sqrt{P} = 3.5 * 0,1 * \sqrt{56} = 3$
4	Площадь земельного участка согласно сведениям Единого государственного реестра недвижимости (Ркад), м ²	56
5	Оценка расхождения P и Ркад ($P - P_{кад}$), м ²	-
6	Предельный минимальный и максимальный размер земельного участка ($P_{мин}$ и $P_{макс}$), м ²	- -
7	Кадастровый или иной номер (обозначение) здания, сооружения, объекта незавершенного строительства, расположенного на земельном участке	35:12:0103004:194
8	Иные сведения	-

Сведения об уточняемых земельных участках

1. Сведения о характерных точках границы уточняемого земельного участка с кадастровым номером 35:12:0103007:22

Зона № -

Обозначение характерных точек границ	Существующие координаты, м		Уточненные координаты, м		Метод определения координат	Средняя квадратическая погрешность определения координат характерной точки (Mt), м	Формулы, примененные для расчета средней квадратической погрешности определения координат характерной точки (Mt), м
	X	Y	X	Y			
1	2	3	4	5	6	7	8
39	436785.56	3173953.51	436785.56	3173953.51	Метод спутниковых геодезических измерений (определений)	0.1	-
40	436780.93	3173981.06	436780.93	3173981.06	Метод спутниковых геодезических измерений (определений)	0.1	-
41	436749.71	3173975.80	436749.71	3173975.80	Метод спутниковых геодезических измерений (определений)	0.1	-
42	436754.41	3173947.85	436754.41	3173947.85	Метод спутниковых геодезических измерений (определений)	0.1	-
43	436766.94	3173949.96	436766.94	3173949.96	Метод спутниковых геодезических измерений (определений)	0.1	-
44	436780.67	3173952.53	436780.67	3173952.53	Метод спутниковых геодезических измерений (определений)	0.1	-
39	436785.56	3173953.51	436785.56	3173953.51	Метод спутниковых геодезических измерений (определений)	0.1	-

2. Сведения о частях границ уточняемого земельного участка с кадастровым номером 35:12:0103007:22

Обозначение части границ		Горизонтальное проложение (S), м	Описание прохождения части границ	Отметка о наличии земельного спора о местоположении границ земельного участка
от т.	до т.			
1	2	3	4	5
39	40	27.94	-	-
40	41	31.66	-	-
41	42	28.34	-	-

42	43	12.71	-	-
43	44	13.97	-	-
44	39	4.99	-	-

**3. Общие сведения об уточняемом земельном участке
с кадастровым номером 35:12:0103007:22**

№ п/п	Наименование характеристик земельного участка	Значение характеристики
1	2	3
1	Адрес земельного участка	Российская Федерация, Вологодская область, район Харовский, город Харовск, улица Каменная, дом 52
	Местоположение земельного участка (при отсутствии присвоенного адреса)	-
	Дополнительные сведения о местоположении земельного участка	-
2	Площадь земельного участка ± величина погрешности определения площади ($P \pm \Delta P$), м ²	894 ± 10
3	Формула, примененная для расчета предельной допустимой погрешности определения площади земельного участка (ΔP), м ²	$\Delta P = 3.5 * M_t * \sqrt{P} = 3.5 * 0,1 * \sqrt{894} = 10$
4	Площадь земельного участка согласно сведениям Единого государственного реестра недвижимости (Ркад), м ²	894
5	Оценка расхождения P и Ркад ($P - P_{кад}$), м ²	-
6	Предельный минимальный и максимальный размер земельного участка ($P_{мин}$ и $P_{макс}$), м ²	- -
7	Кадастровый или иной номер (обозначение) здания, сооружения, объекта незавершенного строительства, расположенного на земельном участке	35:12:0103007:37
8	Иные сведения	-

Сведения об уточняемых земельных участках

1. Сведения о характерных точках границы уточняемого земельного участка с кадастровым номером 35:12:0103007:23

Зона № -

Обозначение характерных точек границ	Существующие координаты, м		Уточненные координаты, м		Метод определения координат	Средняя квадратическая погрешность определения координат характерной точки (Mt), м	Формулы, примененные для расчета средней квадратической погрешности определения координат характерной точки (Mt),м
	X	Y	X	Y			
1	2	3	4	5	6	7	8
39	-	-	436785.56	3173953.51	Метод спутниковых геодезических измерений (определений)	0.1	-
42	-	-	436754.41	3173947.85	Метод спутниковых геодезических измерений (определений)	0.1	-
н32У	-	-	436762.71	3173865.61	Метод спутниковых геодезических измерений (определений)	0.1	-
н33У	-	-	436798.15	3173888.59	Метод спутниковых геодезических измерений (определений)	0.1	-
н34У	-	-	436810.92	3173906.65	Метод спутниковых геодезических измерений (определений)	0.1	-
48	-	-	436810.20	3173911.61	Метод спутниковых геодезических измерений (определений)	0.1	-
47	-	-	436808.89	3173917.27	Метод спутниковых геодезических измерений (определений)	0.1	-
46	-	-	436815.60	3173918.85	Метод спутниковых геодезических измерений (определений)	0.1	-
н35У	-	-	436805.24	3173978.93	Метод спутниковых геодезических измерений (определений)	0.1	-

1. Сведения о характерных точках границы уточняемого земельного участка с кадастровым номером 35:12:0103007:23

н36У	-	-	436781.99	3173974.75	Метод спутниковых геодезических измерений (определений)	0.1	-
39	-	-	436785.56	3173953.51	Метод спутниковых геодезических измерений (определений)	0.1	-

2. Сведения о частях границ уточняемого земельного участка с кадастровым номером 35:12:0103007:23

Обозначение части границ		Горизонтальное проложение (S), м	Описание прохождения части границ	Отметка о наличии земельного спора о местоположении границ земельного участка
от т.	до т.			
1	2	3	4	5
39	42	31.66	-	-
42	н32У	82.66	-	-
н32У	н33У	42.24	-	-
н33У	н34У	22.12	-	-
н34У	48	5.01	-	-
48	47	5.81	-	-
47	46	6.89	-	-
46	н35У	60.97	-	-
н35У	н36У	23.62	-	-
н36У	39	21.54	-	-

3. Общие сведения об уточняемом земельном участке с кадастровым номером 35:12:0103007:23

№ п/п	Наименование характеристик земельного участка	Значение характеристики
1	2	3
1	Адрес земельного участка	Российская Федерация, Вологодская область, район Харовский, город Харовск, улица Каменная, дом 52
	Местоположение земельного участка (при отсутствии присвоенного адреса)	-
	Дополнительные сведения о местоположении земельного участка	-
2	Площадь земельного участка ± величина погрешности определения площади (P ± ΔP), м2	4333 ± 23
3	Формула, примененная для расчета предельной допустимой погрешности определения площади земельного участка (ΔP), м2	$\Delta P = 3.5 * M_t * \sqrt{P} = 3.5 * 0,1 * \sqrt{4333} = 23$
4	Площадь земельного участка согласно сведениям Единого государственного реестра недвижимости (Pкад), м2	4812
5	Оценка расхождения P и Pкад (P - Pкад), м2	479
6	Предельный минимальный и максимальный размер земельного участка (Pмин и Pмакс), м2	- -
7	Кадастровый или иной номер (обозначение) здания, сооружения, объекта незавершенного строительства, расположенного на земельном участке	35:12:0103007:315 (многоквартирный дом)

8

Иные сведения

-

Сведения об уточняемых земельных участках

1. Сведения о характерных точках границы уточняемого земельного участка с кадастровым номером 35:12:0103007:24

Зона № -

Обозначение характерных точек границ	Существующие координаты, м		Уточненные координаты, м		Метод определения координат	Средняя квадратическая погрешность определения координат характерной точки (Mt), м	Формулы, примененные для расчета средней квадратической погрешности определения координат характерной точки (Mt), м
	X	Y	X	Y			
1	2	3	4	5	6	7	8
н37У	-	-	436787.42	3174022.82	Метод спутниковых геодезических измерений (определений)	0.1	-
н38У	-	-	436786.53	3174028.62	Метод спутниковых геодезических измерений (определений)	0.1	-
н39У	-	-	436782.52	3174027.96	Метод спутниковых геодезических измерений (определений)	0.1	-
н40У	-	-	436783.36	3174022.13	Метод спутниковых геодезических измерений (определений)	0.1	-
н37У	-	-	436787.42	3174022.82	Метод спутниковых геодезических измерений (определений)	0.1	-

2. Сведения о частях границ уточняемого земельного участка с кадастровым номером 35:12:0103007:24

Обозначение части границ		Горизонтальное проложение (S), м	Описание прохождения части границ	Отметка о наличии земельного спора о местоположении границ земельного участка
от т.	до т.			
1	2	3	4	5
н37У	н38У	5.87	-	-
н38У	н39У	4.06	-	-
н39У	н40У	5.89	-	-
н40У	н37У	4.12	-	-

**3. Общие сведения об уточняемом земельном участке
с кадастровым номером 35:12:0103007:24**

№ п/п	Наименование характеристик земельного участка	Значение характеристики
1	2	3
1	Адрес земельного участка	Российская Федерация, Вологодская область, район Харовский, город Харовск, улица Чапаева
	Местоположение земельного участка (при отсутствии присвоенного адреса)	-
	Дополнительные сведения о местоположении земельного участка	-
2	Площадь земельного участка ± величина погрешности определения площади ($P \pm \Delta P$), м ²	24 ± 2
3	Формула, примененная для расчета предельной допустимой погрешности определения площади земельного участка (ΔP), м ²	$\Delta P = 3.5 * M_t * \sqrt{P} = 3.5 * 0,1 * \sqrt{24} = 2$
4	Площадь земельного участка согласно сведениям Единого государственного реестра недвижимости (Р _{кад}), м ²	24
5	Оценка расхождения P и Р _{кад} (P - Р _{кад}), м ²	-
6	Предельный минимальный и максимальный размер земельного участка (Р _{мин} и Р _{макс}), м ²	-
7	Кадастровый или иной номер (обозначение) здания, сооружения, объекта незавершенного строительства, расположенного на земельном участке	-
8	Иные сведения	-

Сведения об уточняемых земельных участках

1. Сведения о характерных точках границы уточняемого земельного участка с кадастровым номером 35:12:0103007:25

Зона № -

Обозначение характерных точек границ	Существующие координаты, м		Уточненные координаты, м		Метод определения координат	Средняя квадратическая погрешность определения координат характерной точки (Mt), м	Формулы, примененные для расчета средней квадратической погрешности определения координат характерной точки (Mt), м
	X	Y	X	Y			
1	2	3	4	5	6	7	8
45	436816.93	3173913.20	436816.93	3173913.20	Метод спутниковых геодезических измерений (определений)	0.1	-
46	436815.60	3173918.85	436815.60	3173918.85	Метод спутниковых геодезических измерений (определений)	0.1	-
47	436808.89	3173917.27	436808.89	3173917.27	Метод спутниковых геодезических измерений (определений)	0.1	-
48	436810.20	3173911.61	436810.20	3173911.61	Метод спутниковых геодезических измерений (определений)	0.1	-
45	436816.93	3173913.20	436816.93	3173913.20	Метод спутниковых геодезических измерений (определений)	0.1	-

2. Сведения о частях границ уточняемого земельного участка с кадастровым номером 35:12:0103007:25

Обозначение части границ		Горизонтальное проложение (S), м	Описание прохождения части границ	Отметка о наличии земельного спора о местоположении границ земельного участка
от т.	до т.			
1	2	3	4	5
45	46	5.80	-	-
46	47	6.89	-	-
47	48	5.81	-	-
48	45	6.92	-	-

3. Общие сведения об уточняемом земельном участке с кадастровым номером 35:12:0103007:25

№ п/п	Наименование характеристик земельного участка	Значение характеристики
1	2	3
1	Адрес земельного участка	Российская Федерация, Вологодская область, город Харовск, улица Чапаева

	Местоположение земельного участка (при отсутствии присвоенного адреса)	-
	Дополнительные сведения о местоположении земельного участка	-
2	Площадь земельного участка \pm величина погрешности определения площади ($P \pm \Delta P$), м ²	40 ± 2
3	Формула, примененная для расчета предельной допустимой погрешности определения площади земельного участка (ΔP), м ²	$\Delta P = 3.5 * M_t * \sqrt{P} = 3.5 * 0,1 * \sqrt{40} = 2$
4	Площадь земельного участка согласно сведениям Единого государственного реестра недвижимости (Ркад), м ²	40
5	Оценка расхождения P и $P_{кад}$ ($P - P_{кад}$), м ²	-
6	Предельный минимальный и максимальный размер земельного участка ($P_{мин}$ и $P_{макс}$), м ²	- -
7	Кадастровый или иной номер (обозначение) здания, сооружения, объекта незавершенного строительства, расположенного на земельном участке	-
8	Иные сведения	-

Сведения об уточняемых земельных участках

1. Сведения о характерных точках границы уточняемого земельного участка с кадастровым номером 35:12:0103007:3

Зона № -

Обозначение характерных точек границ	Существующие координаты, м		Уточненные координаты, м		Метод определения координат	Средняя квадратическая погрешность определения координат характерной точки (Mt), м	Формулы, примененные для расчета средней квадратической погрешности определения координат характерной точки (Mt),м
	X	Y	X	Y			
1	2	3	4	5	6	7	8
н22У	-	-	436909.11	3173974.68	Метод спутниковых геодезических измерений (определений)	0.1	-
н41У	-	-	436903.10	3174008.64	Метод спутниковых геодезических измерений (определений)	0.1	-
н42У	-	-	436871.44	3174006.21	Метод спутниковых геодезических измерений (определений)	0.1	-
н43У	-	-	436866.16	3174005.68	Метод спутниковых геодезических измерений (определений)	0.1	-
н23У	-	-	436873.13	3173967.68	Метод спутниковых геодезических измерений (определений)	0.1	-
н22У	-	-	436909.11	3173974.68	Метод спутниковых геодезических измерений (определений)	0.1	-

2. Сведения о частях границ уточняемого земельного участка с кадастровым номером 35:12:0103007:3

Обозначение части границ		Горизонтальное проложение (S), м	Описание прохождения части границ	Отметка о наличии земельного спора о местоположении границ земельного участка
от т.	до т.			
1	2	3	4	5
н22У	н41У	34.49	-	-
н41У	н42У	31.75	-	-
н42У	н43У	5.31	-	-
н43У	н23У	38.63	-	-
н23У	н22У	36.65	-	-

**3. Общие сведения об уточняемом земельном участке
с кадастровым номером 35:12:0103007:3**

№ п/п	Наименование характеристик земельного участка	Значение характеристики
1	2	3
1	Адрес земельного участка	Российская Федерация, Вологодская область, район Харовский, город Харовск, улица Школьная, дом 6
	Местоположение земельного участка (при отсутствии присвоенного адреса)	-
	Дополнительные сведения о местоположении земельного участка	-
2	Площадь земельного участка ± величина погрешности определения площади ($P \pm \Delta P$), м ²	1346 ± 13
3	Формула, примененная для расчета предельной допустимой погрешности определения площади земельного участка (ΔP), м ²	$\Delta P = 3.5 * M_t * \sqrt{P} = 3.5 * 0,1 * \sqrt{1346} = 13$
4	Площадь земельного участка согласно сведениям Единого государственного реестра недвижимости (Ркад), м ²	1224
5	Оценка расхождения P и Ркад (P - Ркад), м ²	122
6	Предельный минимальный и максимальный размер земельного участка (Рмин и Рмакс), м ²	- -
7	Кадастровый или иной номер (обозначение) здания, сооружения, объекта незавершенного строительства, расположенного на земельном участке	35:12:0103007:42 (многоквартирный дом)
8	Иные сведения	-

Сведения об уточняемых земельных участках

1. Сведения о характерных точках границы уточняемого земельного участка с кадастровым номером 35:12:0103007:4

Зона № -

Обозначение характерных точек границ	Существующие координаты, м		Уточненные координаты, м		Метод определения координат	Средняя квадратическая погрешность определения координат характерной точки (Mt), м	Формулы, примененные для расчета средней квадратической погрешности определения координат характерной точки (Mt),м
	X	Y	X	Y			
1	2	3	4	5	6	7	8
н44У	-	-	436900.94	3174021.43	Метод спутниковых геодезических измерений (определений)	0.1	-
н45У	-	-	436894.94	3174051.68	Метод спутниковых геодезических измерений (определений)	0.1	-
н12У	-	-	436869.96	3174047.09	Метод спутниковых геодезических измерений (определений)	0.1	-
н11У	-	-	436874.55	3174016.31	Метод спутниковых геодезических измерений (определений)	0.1	-
н44У	-	-	436900.94	3174021.43	Метод спутниковых геодезических измерений (определений)	0.1	-

2. Сведения о частях границ уточняемого земельного участка с кадастровым номером 35:12:0103007:4

Обозначение части границ		Горизонтальное проложение (S), м	Описание прохождения части границ	Отметка о наличии земельного спора о местоположении границ земельного участка
от т.	до т.			
1	2	3	4	5
н44У	н45У	30.84	-	-
н45У	н12У	25.40	-	-
н12У	н11У	31.12	-	-
н11У	н44У	26.88	-	-

**3. Общие сведения об уточняемом земельном участке
с кадастровым номером 35:12:0103007:4**

№ п/п	Наименование характеристик земельного участка	Значение характеристики
1	2	3
1	Адрес земельного участка	Российская Федерация, Вологодская область, район Харовский, город Харовск, улица Школьная, дом 8
	Местоположение земельного участка (при отсутствии присвоенного адреса)	-
	Дополнительные сведения о местоположении земельного участка	-
2	Площадь земельного участка ± величина погрешности определения площади ($P \pm \Delta P$), м ²	809 ± 10
3	Формула, примененная для расчета предельной допустимой погрешности определения площади земельного участка (ΔP), м ²	$\Delta P = 3.5 * M_t * \sqrt{P} = 3.5 * 0,1 * \sqrt{809} = 10$
4	Площадь земельного участка согласно сведениям Единого государственного реестра недвижимости (Ркад), м ²	737
5	Оценка расхождения P и Ркад (P - Ркад), м ²	72
6	Предельный минимальный и максимальный размер земельного участка (Рмин и Рмакс), м ²	- -
7	Кадастровый или иной номер (обозначение) здания, сооружения, объекта незавершенного строительства, расположенного на земельном участке	35:12:0103007:41 (многоквартирный дом)
8	Иные сведения	-

Сведения об уточняемых земельных участках

1. Сведения о характерных точках границы уточняемого земельного участка с кадастровым номером 35:12:0103007:5

Зона № -

Обозначение характерных точек границ	Существующие координаты, м		Уточненные координаты, м		Метод определения координат	Средняя квадратическая погрешность определения координат характерной точки (Mt), м	Формулы, примененные для расчета средней квадратической погрешности определения координат характерной точки (Mt),м
	X	Y	X	Y			
1	2	3	4	5	6	7	8
н13У	-	-	436868.64	3174046.89	Метод спутниковых геодезических измерений (определений)	0.1	-
н45У	-	-	436894.94	3174051.68	Метод спутниковых геодезических измерений (определений)	0.1	-
н46У	-	-	436887.37	3174094.11	Метод спутниковых геодезических измерений (определений)	0.1	-
н47У	-	-	436860.52	3174090.11	Метод спутниковых геодезических измерений (определений)	0.1	-
н13У	-	-	436868.64	3174046.89	Метод спутниковых геодезических измерений (определений)	0.1	-

2. Сведения о частях границ уточняемого земельного участка с кадастровым номером 35:12:0103007:5

Обозначение части границ		Горизонтальное проложение (S), м	Описание прохождения части границ	Отметка о наличии земельного спора о местоположении границ земельного участка
от т.	до т.			
1	2	3	4	5
н13У	н45У	26.73	-	-
н45У	н46У	43.10	-	-
н46У	н47У	27.15	-	-
н47У	н13У	43.98	-	-

**3. Общие сведения об уточняемом земельном участке
с кадастровым номером 35:12:0103007:5**

№ п/п	Наименование характеристик земельного участка	Значение характеристики
1	2	3
1	Адрес земельного участка	Российская Федерация, Вологодская область, район Харовский, город Харовск, улица Школьная, дом 12
	Местоположение земельного участка (при отсутствии присвоенного адреса)	-
	Дополнительные сведения о местоположении земельного участка	-
2	Площадь земельного участка ± величина погрешности определения площади ($P \pm \Delta P$), м ²	1173 ± 12
3	Формула, примененная для расчета предельной допустимой погрешности определения площади земельного участка (ΔP), м ²	$\Delta P = 3.5 * M_t * \sqrt{P} = 3.5 * 0,1 * \sqrt{1173} = 12$
4	Площадь земельного участка согласно сведениям Единого государственного реестра недвижимости (Ркад), м ²	1280
5	Оценка расхождения P и Ркад (P - Ркад), м ²	107
6	Предельный минимальный и максимальный размер земельного участка (Рмин и Рмакс), м ²	- -
7	Кадастровый или иной номер (обозначение) здания, сооружения, объекта незавершенного строительства, расположенного на земельном участке	35:12:0103007:40 (многоквартирный дом)
8	Иные сведения	-

Сведения об уточняемых земельных участках

1. Сведения о характерных точках границы уточняемого земельного участка с кадастровым номером 35:12:0103007:6

Зона № -

Обозначение характерных точек границ	Существующие координаты, м		Уточненные координаты, м		Метод определения координат	Средняя квадратическая погрешность определения координат характерной точки (Mt), м	Формулы, примененные для расчета средней квадратической погрешности определения координат характерной точки (Mt),м
	X	Y	X	Y			
1	2	3	4	5	6	7	8
н47У	-	-	436860.52	3174090.11	Метод спутниковых геодезических измерений (определений)	0.1	-
н46У	-	-	436887.37	3174094.11	Метод спутниковых геодезических измерений (определений)	0.1	-
н48У	-	-	436881.03	3174133.88	Метод спутниковых геодезических измерений (определений)	0.1	-
н49У	-	-	436880.68	3174136.34	Метод спутниковых геодезических измерений (определений)	0.1	-
49	-	-	436878.66	3174135.97	Метод спутниковых геодезических измерений (определений)	0.1	-
52	-	-	436864.19	3174133.54	Метод спутниковых геодезических измерений (определений)	0.1	-
н50У	-	-	436854.22	3174132.59	Метод спутниковых геодезических измерений (определений)	0.1	-
53	-	-	436856.20	3174127.57	Метод спутниковых геодезических измерений (определений)	0.1	-
58	-	-	436840.80	3174122.37	Метод спутниковых геодезических измерений (определений)	0.1	-

**1. Сведения о характерных точках границы уточняемого земельного участка
с кадастровым номером 35:12:0103007:6**

н51У	-	-	436842.21	3174112.55	Метод спутниковых геодезических измерений (определений)	0.1	-
н6У	-	-	436847.64	3174074.88	Метод спутниковых геодезических измерений (определений)	0.1	-
н5У	-	-	436862.83	3174077.83	Метод спутниковых геодезических измерений (определений)	0.1	-
н47У	-	-	436860.52	3174090.11	Метод спутниковых геодезических измерений (определений)	0.1	-

**2. Сведения о частях границ уточняемого земельного участка
с кадастровым номером 35:12:0103007:6**

Обозначение части границ		Горизонтальное проложение (S), м	Описание прохождения части границ	Отметка о наличии земельного спора о местоположении границ земельного участка
от т.	до т.			
1	2	3	4	5
н47У	н46У	27.15	-	-
н46У	н48У	40.27	-	-
н48У	н49У	2.48	-	-
н49У	49	2.05	-	-
49	52	14.67	-	-
52	н50У	10.02	-	-
н50У	53	5.40	-	-
53	58	16.25	-	-
58	н51У	9.92	-	-
н51У	н6У	38.06	-	-
н6У	н5У	15.47	-	-
н5У	н47У	12.50	-	-

**3. Общие сведения об уточняемом земельном участке
с кадастровым номером 35:12:0103007:6**

№ п/п	Наименование характеристик земельного участка	Значение характеристики
1	2	3
1	Адрес земельного участка	Российская Федерация, Вологодская область, район Харовский, город Харовск, улица Школьная, дом 14
	Местоположение земельного участка (при отсутствии присвоенного адреса)	-
	Дополнительные сведения о местоположении земельного участка	-
2	Площадь земельного участка ± величина погрешности определения площади ($P \pm \Delta P$), м ²	1875 ± 15

3	Формула, примененная для расчета предельной допустимой погрешности определения площади земельного участка (ΔP), м ²	$\Delta P = 3.5 * M_t * \sqrt{P} = 3.5 * 0,1 * \sqrt{1875} = 15$
4	Площадь земельного участка согласно сведениям Единого государственного реестра недвижимости (Ркад), м ²	1716
5	Оценка расхождения Р и Ркад (Р - Ркад), м ²	159
6	Предельный минимальный и максимальный размер земельного участка (Рмин и Рмакс), м ²	- -
7	Кадастровый или иной номер (обозначение) здания, сооружения, объекта незавершенного строительства, расположенного на земельном участке	35:12:0103007:31 (многоквартирный дом)
8	Иные сведения	-

Сведения об уточняемых земельных участках

1. Сведения о характерных точках границы уточняемого земельного участка с кадастровым номером 35:12:0103007:7

Зона № -

Обозначение характерных точек границ	Существующие координаты, м		Уточненные координаты, м		Метод определения координат	Средняя квадратическая погрешность определения координат характерной точки (Mt), м	Формулы, примененные для расчета средней квадратической погрешности определения координат характерной точки (Mt), м
	X	Y	X	Y			
1	2	3	4	5	6	7	8
49	436878.66	3174135.97	436878.66	3174135.97	Метод спутниковых геодезических измерений (определений)	0.1	-
50	436875.35	3174155.70	436875.35	3174155.70	Метод спутниковых геодезических измерений (определений)	0.1	-
51	436860.88	3174153.27	436860.88	3174153.27	Метод спутниковых геодезических измерений (определений)	0.1	-
52	436864.19	3174133.54	436864.19	3174133.54	Метод спутниковых геодезических измерений (определений)	0.1	-
49	436878.66	3174135.97	436878.66	3174135.97	Метод спутниковых геодезических измерений (определений)	0.1	-

2. Сведения о частях границ уточняемого земельного участка с кадастровым номером 35:12:0103007:7

Обозначение части границ		Горизонтальное проложение (S), м	Описание прохождения части границ	Отметка о наличии земельного спора о местоположении границ земельного участка
от т.	до т.			
1	2	3	4	5
49	50	20.01	-	-
50	51	14.67	-	-
51	52	20.01	-	-
52	49	14.67	-	-

**3. Общие сведения об уточняемом земельном участке
с кадастровым номером 35:12:0103007:7**

№ п/п	Наименование характеристик земельного участка	Значение характеристики
1	2	3
1	Адрес земельного участка	Российская Федерация, Вологодская область, район Харовский, город Харовск, улица Школьная, дом 16
	Местоположение земельного участка (при отсутствии присвоенного адреса)	-
	Дополнительные сведения о местоположении земельного участка	-
2	Площадь земельного участка ± величина погрешности определения площади ($P \pm \Delta P$), м ²	294 ± 6
3	Формула, примененная для расчета предельной допустимой погрешности определения площади земельного участка (ΔP), м ²	$\Delta P = 3.5 * M_t * \sqrt{P} = 3.5 * 0,1 * \sqrt{294} = 6$
4	Площадь земельного участка согласно сведениям Единого государственного реестра недвижимости (Ркад), м ²	293
5	Оценка расхождения P и Ркад (P - Ркад), м ²	1
6	Предельный минимальный и максимальный размер земельного участка (Рмин и Рмакс), м ²	- -
7	Кадастровый или иной номер (обозначение) здания, сооружения, объекта незавершенного строительства, расположенного на земельном участке	35:12:0103007:32 (многоквартирный дом)
8	Иные сведения	-

Сведения об уточняемых земельных участках

1. Сведения о характерных точках границы уточняемого земельного участка с кадастровым номером 35:12:0103007:8

Зона № -

Обозначение характерных точек границ	Существующие координаты, м		Уточненные координаты, м		Метод определения координат	Средняя квадратическая погрешность определения координат характерной точки (Mt), м	Формулы, примененные для расчета средней квадратической погрешности определения координат характерной точки (Mt), м
	X	Y	X	Y			
1	2	3	4	5	6	7	8
53	436856.20	3174127.57	436856.20	3174127.57	Метод спутниковых геодезических измерений (определений)	0.1	-
54	436847.08	3174150.65	436847.08	3174150.65	Метод спутниковых геодезических измерений (определений)	0.1	-
55	436833.06	3174142.49	436833.06	3174142.49	Метод спутниковых геодезических измерений (определений)	0.1	-
56	436830.50	3174141.28	436830.50	3174141.28	Метод спутниковых геодезических измерений (определений)	0.1	-
57	436835.40	3174126.05	436835.40	3174126.05	Метод спутниковых геодезических измерений (определений)	0.1	-
58	436840.80	3174122.37	436840.80	3174122.37	Метод спутниковых геодезических измерений (определений)	0.1	-
53	436856.20	3174127.57	436856.20	3174127.57	Метод спутниковых геодезических измерений (определений)	0.1	-

2. Сведения о частях границ уточняемого земельного участка с кадастровым номером 35:12:0103007:8

Обозначение части границ		Горизонтальное проложение (S), м	Описание прохождения части границ	Отметка о наличии земельного спора о местоположении границ земельного участка
от т.	до т.			
1	2	3	4	5
53	54	24.82	-	-
54	55	16.22	-	-
55	56	2.83	-	-

56	57	16.00	-	-
57	58	6.53	-	-
58	53	16.25	-	-

**3. Общие сведения об уточняемом земельном участке
с кадастровым номером 35:12:0103007:8**

№ п/п	Наименование характеристик земельного участка	Значение характеристики
1	2	3
1	Адрес земельного участка	Российская Федерация, Вологодская область, район Харовский, город Харовск, улица Красное Знамя, дом 20
	Местоположение земельного участка (при отсутствии присвоенного адреса)	-
	Дополнительные сведения о местоположении земельного участка	-
2	Площадь земельного участка ± величина погрешности определения площади ($P \pm \Delta P$), м ²	437 ± 7
3	Формула, примененная для расчета предельной допустимой погрешности определения площади земельного участка (ΔP), м ²	$\Delta P = 3.5 * M_t * \sqrt{P} = 3.5 * 0,1 * \sqrt{437} = 7$
4	Площадь земельного участка согласно сведениям Единого государственного реестра недвижимости (Ркад), м ²	437
5	Оценка расхождения Р и Ркад ($P - P_{кад}$), м ²	-
6	Предельный минимальный и максимальный размер земельного участка ($P_{мин}$ и $P_{макс}$), м ²	- -
7	Кадастровый или иной номер (обозначение) здания, сооружения, объекта незавершенного строительства, расположенного на земельном участке	35:12:0103007:39 (многоквартирный дом)
8	Иные сведения	-

Описание местоположения здания, сооружения, объекта незавершенного строительства на земельном участке

**1. Сведения о характерных точках контура
вид объекта недвижимости (здание, сооружение, объект незавершенного строительства) здание
кадастровый номер (обозначение) : 35:12:0103007:29**

Зона № -

Номер контура	Номера характерных точек контура	Существующие			Уточненные			Метод определения координат	Средняя квадратическая погрешность определения координат характерной точки (M _t), м	Формулы, примененные для расчета средней квадратической погрешности определения координат характерной точки (M _t), м
		Координаты, м		R, м	Координаты, м		R, м			
		X	Y		X	Y				
1	2	3	4	5	6	7	8	9	10	11
-	н520	-	-	-	436766.2 2	3174104. 52	-	Метод спутниковых геодезических измерений (определений)	0.1	-
-	н530	-	-	-	436764.1 1	3174111. 91	-	Метод спутниковых геодезических измерений (определений)	0.1	-
-	н540	-	-	-	436758.5 9	3174110. 24	-	Метод спутниковых геодезических измерений (определений)	0.1	-
-	н550	-	-	-	436760.7 0	3174102. 86	-	Метод спутниковых геодезических измерений (определений)	0.1	-
-	н520	-	-	-	436766.2 2	3174104. 52	-	Метод спутниковых геодезических измерений (определений)	0.1	-

2. Характеристики здания, сооружения, объекта незавершенного строительства с кадастровым номером (обозначением): 35:12:0103007:29

№ п/п	Наименование характеристики	Значение характеристики
1	2	3
1	Вид объекта недвижимости	здание
2	Ранее присвоенный государственный учетный номер здания, сооружения, объекта незавершенного строительства (кадастровый, инвентарный или условный номер)	-
3	Кадастровый номер земельного участка (земельных участков), в границах которого (которых) расположено здание, сооружение, объект незавершенного строительства	35:12:0103007:17
4	Номер кадастрового квартала (кадастровых кварталов), в пределах которого (которых) расположено здание, сооружение, объекта незавершенного строительства	35:12:0103007
5	Адрес здания, сооружения, объекта незавершенного строительства	Российская Федерация, Вологодская область, район Харовский, город Харовск, улица Красное Знамя, дом 14
	Местоположение здания, сооружения, объекта незавершенного строительства	-
	Дополнительные сведения о местоположении	-
6	Иные сведения	

Описание местоположения здания, сооружения, объекта незавершенного строительства на земельном участке

**1. Сведения о характерных точках контура
вид объекта недвижимости (здание, сооружение, объект незавершенного строительства) здание
кадастровый номер (обозначение) : 35:12:0103007:30**

Зона № -

Номер контура	Номера характерных точек контура	Существующие			Уточненные			Метод определения координат	Средняя квадратическая погрешность определения координат характерной точки (M _t), м	Формулы, примененные для расчета средней квадратической погрешности определения координат характерной точки (M _t), м
		Координаты, м		R, м	Координаты, м		R, м			
		X	Y		X	Y				
1	2	3	4	5	6	7	8	9	10	11
-	н560	-	-	-	436868.9 2	3174035. 85	-	Метод спутниковых геодезических измерений (определений)	0.1	-
-	н570	-	-	-	436864.3 4	3174061. 82	-	Метод спутниковых геодезических измерений (определений)	0.1	-
-	н580	-	-	-	436852.3 4	3174059. 73	-	Метод спутниковых геодезических измерений (определений)	0.1	-
-	н590	-	-	-	436856.3 9	3174033. 69	-	Метод спутниковых геодезических измерений (определений)	0.1	-
-	н560	-	-	-	436868.9 2	3174035. 85	-	Метод спутниковых геодезических измерений (определений)	0.1	-

2. Характеристики здания, сооружения, объекта незавершенного строительства с кадастровым номером (обозначением): 35:12:0103007:30

№ п/п	Наименование характеристики	Значение характеристики
1	2	3
1	Вид объекта недвижимости	здание
2	Ранее присвоенный государственный учетный номер здания, сооружения, объекта незавершенного строительства (кадастровый, инвентарный или условный номер)	-
3	Кадастровый номер земельного участка (земельных участков), в границах которого (которых) расположено здание, сооружение, объект незавершенного строительства	35:12:0103007:10
4	Номер кадастрового квартала (кадастровых кварталов), в пределах которого (которых) расположено здание, сооружение, объекта незавершенного строительства	35:12:0103007
5	Адрес здания, сооружения, объекта незавершенного строительства	Российская Федерация, Вологодская область, район Харовский, город Харовск, улица Школьная, дом 10
	Местоположение здания, сооружения, объекта незавершенного строительства	-
	Дополнительные сведения о местоположении	-
6	Иные сведения	

Описание местоположения здания, сооружения, объекта незавершенного строительства на земельном участке

**1. Сведения о характерных точках контура
вид объекта недвижимости (здание, сооружение, объект незавершенного строительства) здание
кадастровый номер (обозначение) : 35:12:0103007:31**

Зона № -

Номер контура	Номера характерных точек контура	Существующие			Уточненные			Метод определения координат	Средняя квадратическая погрешность определения координат характерной точки (M _t), м	Формулы, примененные для расчета средней квадратической погрешности определения координат характерной точки (M _t), м
		Координаты, м		R, м	Координаты, м		R, м			
		X	Y		X	Y				
1	2	3	4	5	6	7	8	9	10	11
-	н60O	-	-	-	436883.2 4	3174098. 23	-	Метод спутниковых геодезических измерений (определений)	0.1	-
-	н61O	-	-	-	436879.0 7	3174122. 95	-	Метод спутниковых геодезических измерений (определений)	0.1	-
-	н62O	-	-	-	436867.8 2	3174121. 28	-	Метод спутниковых геодезических измерений (определений)	0.1	-
-	н63O	-	-	-	436871.6 3	3174096. 51	-	Метод спутниковых геодезических измерений (определений)	0.1	-
-	н60O	-	-	-	436883.2 4	3174098. 23	-	Метод спутниковых геодезических измерений (определений)	0.1	-

2. Характеристики здания, сооружения, объекта незавершенного строительства с кадастровым номером (обозначением): 35:12:0103007:31

№ п/п	Наименование характеристики	Значение характеристики
1	2	3
1	Вид объекта недвижимости	здание
2	Ранее присвоенный государственный учетный номер здания, сооружения, объекта незавершенного строительства (кадастровый, инвентарный или условный номер)	-
3	Кадастровый номер земельного участка (земельных участков), в границах которого (которых) расположено здание, сооружение, объект незавершенного строительства	35:12:0103007:6
4	Номер кадастрового квартала (кадастровых кварталов), в пределах которого (которых) расположено здание, сооружение, объекта незавершенного строительства	35:12:0103007
5	Адрес здания, сооружения, объекта незавершенного строительства	Российская Федерация, Вологодская область, район Харовский, город Харовск, улица Школьная, дом 14
	Местоположение здания, сооружения, объекта незавершенного строительства	-
	Дополнительные сведения о местоположении	-
6	Иные сведения	

Описание местоположения здания, сооружения, объекта незавершенного строительства на земельном участке

**1. Сведения о характерных точках контура
вид объекта недвижимости (здание, сооружение, объект незавершенного строительства) здание
кадастровый номер (обозначение) : 35:12:0103007:314**

Зона № -

Номер контура	Номера характерных точек контура	Существующие			Уточненные			Метод определения координат	Средняя квадратическая погрешность определения координат характерной точки (M _t), м	Формулы, примененные для расчета средней квадратической погрешности определения координат характерной точки (M _t), м
		Координаты, м		R, м	Координаты, м		R, м			
		X	Y		X	Y				
1	2	3	4	5	6	7	8	9	10	11
-	н640	-	-	-	436804.99	3174029.11	-	Метод спутниковых геодезических измерений (определений)	0.1	-
-	н650	-	-	-	436801.91	3174046.96	-	Метод спутниковых геодезических измерений (определений)	0.1	-
-	н660	-	-	-	436809.26	3174048.29	-	Метод спутниковых геодезических измерений (определений)	0.1	-
-	н670	-	-	-	436809.09	3174049.32	-	Метод спутниковых геодезических измерений (определений)	0.1	-
-	н680	-	-	-	436814.80	3174050.29	-	Метод спутниковых геодезических измерений (определений)	0.1	-

**1. Сведения о характерных точках контура
вид объекта недвижимости (здание, сооружение, объект незавершенного строительства) здание
кадастровый номер (обозначение) : 35:12:0103007:314**

-	н69О	-	-	-	436815.5 4	3174045. 98	-	Метод спутников ых геодезичес ких измерений (определе ний)	0.1	-
-	н70О	-	-	-	436819.8 3	3174046. 71	-	Метод спутников ых геодезичес ких измерений (определе ний)	0.1	-
-	н71О	-	-	-	436821.4 0	3174037. 60	-	Метод спутников ых геодезичес ких измерений (определе ний)	0.1	-
-	н72О	-	-	-	436817.1 2	3174036. 87	-	Метод спутников ых геодезичес ких измерений (определе ний)	0.1	-
-	н73О	-	-	-	436818.0 8	3174031. 32	-	Метод спутников ых геодезичес ких измерений (определе ний)	0.1	-
-	н64О	-	-	-	436804.9 9	3174029. 11	-	Метод спутников ых геодезичес ких измерений (определе ний)	0.1	-

**2. Характеристики здания, сооружения, объекта незавершенного строительства с кадастровым
номером (обозначением): 35:12:0103007:314**

№ п/п	Наименование характеристики	Значение характеристики
1	2	3
1	Вид объекта недвижимости	здание
2	Ранее присвоенный государственный учетный номер здания, сооружения, объекта незавершенного строительства (кадастровый, инвентарный или условный номер)	-

3	Кадастровый номер земельного участка (земельных участков), в границах которого (которых) расположено здание, сооружение, объект незавершенного строительства	35:12:0103007:14
4	Номер кадастрового квартала (кадастровых кварталов), в пределах которого (которых) расположено здание, сооружение, объекта незавершенного строительства	35:12:0103007
5	Адрес здания, сооружения, объекта незавершенного строительства	Российская Федерация, Вологодская область, район Харовский, город Харовск, улица Красное Знамя, дом 18
	Местоположение здания, сооружения, объекта незавершенного строительства	-
	Дополнительные сведения о местоположении	-
6	Иные сведения	

Описание местоположения здания, сооружения, объекта незавершенного строительства на земельном участке

**1. Сведения о характерных точках контура
вид объекта недвижимости (здание, сооружение, объект незавершенного строительства) здание
кадастровый номер (обозначение) : 35:12:0103007:315**

Зона № -

Номер контура	Номера характерных точек контура	Существующие			Уточненные			Метод определения координат	Средняя квадратическая погрешность определения координат характерной точки (M _t), м	Формулы, примененные для расчета средней квадратической погрешности определения координат характерной точки (M _t), м
		Координаты, м		R, м	Координаты, м		R, м			
		X	Y		X	Y				
1	2	3	4	5	6	7	8	9	10	11
-	н740	-	-	-	436790.90	3173889.25	-	Метод спутниковых геодезических измерений (определений)	0.1	-
-	н750	-	-	-	436780.36	3173951.95	-	Метод спутниковых геодезических измерений (определений)	0.1	-
-	н760	-	-	-	436768.62	3173949.79	-	Метод спутниковых геодезических измерений (определений)	0.1	-
-	н770	-	-	-	436779.20	3173887.36	-	Метод спутниковых геодезических измерений (определений)	0.1	-
-	н740	-	-	-	436790.90	3173889.25	-	Метод спутниковых геодезических измерений (определений)	0.1	-

2. Характеристики здания, сооружения, объекта незавершенного строительства с кадастровым номером (обозначением): 35:12:0103007:315

№ п/п	Наименование характеристики	Значение характеристики
1	2	3
1	Вид объекта недвижимости	здание
2	Ранее присвоенный государственный учетный номер здания, сооружения, объекта незавершенного строительства (кадастровый, инвентарный или условный номер)	-
3	Кадастровый номер земельного участка (земельных участков), в границах которого (которых) расположено здание, сооружение, объект незавершенного строительства	35:12:0103007:23
4	Номер кадастрового квартала (кадастровых кварталов), в пределах которого (которых) расположено здание, сооружение, объекта незавершенного строительства	35:12:0103007
5	Адрес здания, сооружения, объекта незавершенного строительства	Российская Федерация, Вологодская область, район Харовский, город Харовск, улица Каменная, дом 52
	Местоположение здания, сооружения, объекта незавершенного строительства	-
	Дополнительные сведения о местоположении	-
6	Иные сведения	

Описание местоположения здания, сооружения, объекта незавершенного строительства на земельном участке

**1. Сведения о характерных точках контура
вид объекта недвижимости (здание, сооружение, объект незавершенного строительства) здание
кадастровый номер (обозначение) : 35:12:0103007:32**

Зона № -

Номер контура	Номера характерных точек контура	Существующие			Уточненные			Метод определения координат	Средняя квадратическая погрешность определения координат характерной точки (M _t), м	Формулы, примененные для расчета средней квадратической погрешности определения координат характерной точки (M _t), м
		Координаты, м		R, м	Координаты, м		R, м			
		X	Y		X	Y				
1	2	3	4	5	6	7	8	9	10	11
-	н780	-	-	-	436877.24	3174137.39	-	Метод спутниковых геодезических измерений (определений)	0.1	-
-	н790	-	-	-	436874.08	3174154.67	-	Метод спутниковых геодезических измерений (определений)	0.1	-
-	н800	-	-	-	436862.02	3174152.51	-	Метод спутниковых геодезических измерений (определений)	0.1	-
-	н810	-	-	-	436864.76	3174135.28	-	Метод спутниковых геодезических измерений (определений)	0.1	-
-	н780	-	-	-	436877.24	3174137.39	-	Метод спутниковых геодезических измерений (определений)	0.1	-

2. Характеристики здания, сооружения, объекта незавершенного строительства с кадастровым номером (обозначением): 35:12:0103007:32

№ п/п	Наименование характеристики	Значение характеристики
1	2	3
1	Вид объекта недвижимости	здание
2	Ранее присвоенный государственный учетный номер здания, сооружения, объекта незавершенного строительства (кадастровый, инвентарный или условный номер)	-
3	Кадастровый номер земельного участка (земельных участков), в границах которого (которых) расположено здание, сооружение, объект незавершенного строительства	35:12:0103007:7
4	Номер кадастрового квартала (кадастровых кварталов), в пределах которого (которых) расположено здание, сооружение, объекта незавершенного строительства	35:12:0103007
5	Адрес здания, сооружения, объекта незавершенного строительства	Российская Федерация, Вологодская область, район Харовский, город Харовск, улица Школьная, дом 16
	Местоположение здания, сооружения, объекта незавершенного строительства	-
	Дополнительные сведения о местоположении	-
6	Иные сведения	

Описание местоположения здания, сооружения, объекта незавершенного строительства на земельном участке

**1. Сведения о характерных точках контура
вид объекта недвижимости (здание, сооружение, объект незавершенного строительства) здание
кадастровый номер (обозначение) : 35:12:0103007:322**

Зона № -

Номер контура	Номера характерных точек контура	Существующие			Уточненные			Метод определения координат	Средняя квадратическая погрешность определения координат характерной точки (M _t), м	Формулы, примененные для расчета средней квадратической погрешности определения координат характерной точки (M _t), м
		Координаты, м		R, м	Координаты, м		R, м			
		X	Y		X	Y				
1	2	3	4	5	6	7	8	9	10	11
-	н820	-	-	-	436886.56	3173921.96	-	Метод спутниковых геодезических измерений (определений)	0.1	-
-	н830	-	-	-	436885.14	3173932.20	-	Метод спутниковых геодезических измерений (определений)	0.1	-
-	н840	-	-	-	436876.36	3173930.77	-	Метод спутниковых геодезических измерений (определений)	0.1	-
-	н850	-	-	-	436874.29	3173945.80	-	Метод спутниковых геодезических измерений (определений)	0.1	-
-	н860	-	-	-	436866.62	3173944.56	-	Метод спутниковых геодезических измерений (определений)	0.1	-

**1. Сведения о характерных точках контура
 вид объекта недвижимости (здание, сооружение, объект незавершенного строительства) здание
 кадастровый номер (обозначение) : 35:12:0103007:322**

-	н870	-	-	-	436868.6 9	3173929. 53	-	Метод спутниковых геодезических измерений (определений)	0.1	-
-	н880	-	-	-	436869.4 1	3173929. 65	-	Метод спутниковых геодезических измерений (определений)	0.1	-
-	н890	-	-	-	436870.0 6	3173924. 94	-	Метод спутниковых геодезических измерений (определений)	0.1	-
-	н900	-	-	-	436872.5 0	3173925. 33	-	Метод спутниковых геодезических измерений (определений)	0.1	-
-	н910	-	-	-	436873.0 6	3173921. 29	-	Метод спутниковых геодезических измерений (определений)	0.1	-
-	н920	-	-	-	436877.6 0	3173922. 03	-	Метод спутниковых геодезических измерений (определений)	0.1	-
-	н930	-	-	-	436877.8 0	3173920. 54	-	Метод спутниковых геодезических измерений (определений)	0.1	-

**1. Сведения о характерных точках контура
вид объекта недвижимости (здание, сооружение, объект незавершенного строительства) здание
кадастровый номер (обозначение) : 35:12:0103007:322**

-	н82О	-	-	-	436886.5 6	3173921. 96	-	Метод спутников ых геодезичес ких измерений (определе ний)	0.1	-
---	------	---	---	---	---------------	----------------	---	---	-----	---

2. Характеристики здания, сооружения, объекта незавершенного строительства с кадастровым номером (обозначением): 35:12:0103007:322

№ п/п	Наименование характеристики	Значение характеристики
1	2	3
1	Вид объекта недвижимости	здание
2	Ранее присвоенный государственный учетный номер здания, сооружения, объекта незавершенного строительства (кадастровый, инвентарный или условный номер)	-
3	Кадастровый номер земельного участка (земельных участков), в границах которого (которых) расположено здание, сооружение, объект незавершенного строительства	35:12:0103007:11
4	Номер кадастрового квартала (кадастровых кварталов), в пределах которого (которых) расположено здание, сооружение, объекта незавершенного строительства	35:12:0103007
5	Адрес здания, сооружения, объекта незавершенного строительства	Российская Федерация, Вологодская область, район Харовский, город Харовск, улица Школьная, дом 2А
	Местоположение здания, сооружения, объекта незавершенного строительства	-
	Дополнительные сведения о местоположении	-
6	Иные сведения	

Описание местоположения здания, сооружения, объекта незавершенного строительства на земельном участке

**1. Сведения о характерных точках контура
вид объекта недвижимости (здание, сооружение, объект незавершенного строительства) здание
кадастровый номер (обозначение) : 35:12:0103007:33**

Зона № -

Номер контура	Номера характерных точек контура	Существующие			Уточненные			Метод определения координат	Средняя квадратическая погрешность определения координат характерной точки (M _t), м	Формулы, примененные для расчета средней квадратической погрешности определения координат характерной точки (M _t), м
		Координаты, м		R, м	Координаты, м		R, м			
		X	Y		X	Y				
1	2	3	4	5	6	7	8	9	10	11
-	н940	-	-	-	436910.96	3173937.31	-	Метод спутниковых геодезических измерений (определений)	0.1	-
-	н950	-	-	-	436906.28	3173963.47	-	Метод спутниковых геодезических измерений (определений)	0.1	-
-	н960	-	-	-	436893.89	3173961.30	-	Метод спутниковых геодезических измерений (определений)	0.1	-
-	н970	-	-	-	436898.86	3173935.20	-	Метод спутниковых геодезических измерений (определений)	0.1	-
-	н940	-	-	-	436910.96	3173937.31	-	Метод спутниковых геодезических измерений (определений)	0.1	-

2. Характеристики здания, сооружения, объекта незавершенного строительства с кадастровым номером (обозначением): 35:12:0103007:33

№ п/п	Наименование характеристики	Значение характеристики
1	2	3
1	Вид объекта недвижимости	здание
2	Ранее присвоенный государственный учетный номер здания, сооружения, объекта незавершенного строительства (кадастровый, инвентарный или условный номер)	-
3	Кадастровый номер земельного участка (земельных участков), в границах которого (которых) расположено здание, сооружение, объект незавершенного строительства	35:12:0103007:2
4	Номер кадастрового квартала (кадастровых кварталов), в пределах которого (которых) расположено здание, сооружение, объекта незавершенного строительства	35:12:0103007
5	Адрес здания, сооружения, объекта незавершенного строительства	Российская Федерация, Вологодская область, район Харовский, город Харовск, улица Школьная, дом 4
	Местоположение здания, сооружения, объекта незавершенного строительства	-
	Дополнительные сведения о местоположении	-
6	Иные сведения	

Описание местоположения здания, сооружения, объекта незавершенного строительства на земельном участке

**1. Сведения о характерных точках контура
вид объекта недвижимости (здание, сооружение, объект незавершенного строительства) здание
кадастровый номер (обозначение) : 35:12:0103007:34**

Зона № -

Номер контура	Номера характерных точек контура	Существующие			Уточненные			Метод определения координат	Средняя квадратическая погрешность определения координат характерной точки (M _t), м	Формулы, примененные для расчета средней квадратической погрешности определения координат характерной точки (M _t), м
		Координаты, м		R, м	Координаты, м		R, м			
		X	Y		X	Y				
1	2	3	4	5	6	7	8	9	10	11
-	н980	-	-	-	436785.24	3174049.27	-	Метод спутниковых геодезических измерений (определений)	0.1	-
-	н990	-	-	-	436783.41	3174055.54	-	Метод спутниковых геодезических измерений (определений)	0.1	-
-	н1000	-	-	-	436781.55	3174055.02	-	Метод спутниковых геодезических измерений (определений)	0.1	-
-	н1010	-	-	-	436780.16	3174059.46	-	Метод спутниковых геодезических измерений (определений)	0.1	-
-	н1020	-	-	-	436774.24	3174057.69	-	Метод спутниковых геодезических измерений (определений)	0.1	-

**1. Сведения о характерных точках контура
вид объекта недвижимости (здание, сооружение, объект незавершенного строительства) здание
кадастровый номер (обозначение) : 35:12:0103007:34**

-	н103О	-	-	-	436777.7 1	3174046. 92	-	Метод спутниковых геодезических измерений (определений)	0.1	-
-	н98О	-	-	-	436785.2 4	3174049. 27	-	Метод спутниковых геодезических измерений (определений)	0.1	-

2. Характеристики здания, сооружения, объекта незавершенного строительства с кадастровым номером (обозначением): 35:12:0103007:34

№ п/п	Наименование характеристики	Значение характеристики
1	2	3
1	Вид объекта недвижимости	здание
2	Ранее присвоенный государственный учетный номер здания, сооружения, объекта незавершенного строительства (кадастровый, инвентарный или условный номер)	-
3	Кадастровый номер земельного участка (земельных участков), в границах которого (которых) расположено здание, сооружение, объект незавершенного строительства	35:12:0103007:20
4	Номер кадастрового квартала (кадастровых кварталов), в пределах которого (которых) расположено здание, сооружение, объекта незавершенного строительства	35:12:0103007
5	Адрес здания, сооружения, объекта незавершенного строительства	Российская Федерация, Вологодская область, район Харовский, город Харовск, улица Пионерская, дом 10
	Местоположение здания, сооружения, объекта незавершенного строительства	-
	Дополнительные сведения о местоположении	-
6	Иные сведения	

Описание местоположения здания, сооружения, объекта незавершенного строительства на земельном участке

**1. Сведения о характерных точках контура
вид объекта недвижимости (здание, сооружение, объект незавершенного строительства) здание
кадастровый номер (обозначение) : 35:12:0103007:35**

Зона № -

Номер контура	Номера характерных точек контура	Существующие			Уточненные			Метод определения координат	Средняя квадратическая погрешность определения координат характерной точки (M _t), м	Формулы, примененные для расчета средней квадратической погрешности определения координат характерной точки (M _t), м
		Координаты, м		R, м	Координаты, м		R, м			
		X	Y		X	Y				
1	2	3	4	5	6	7	8	9	10	11
-	n104O	-	-	-	436820.37	3174053.30	-	Метод спутниковых геодезических измерений (определений)	0.1	-
-	n105O	-	-	-	436807.95	3174123.84	-	Метод спутниковых геодезических измерений (определений)	0.1	-
-	n106O	-	-	-	436796.34	3174121.85	-	Метод спутниковых геодезических измерений (определений)	0.1	-
-	n107O	-	-	-	436808.54	3174051.24	-	Метод спутниковых геодезических измерений (определений)	0.1	-
-	n104O	-	-	-	436820.37	3174053.30	-	Метод спутниковых геодезических измерений (определений)	0.1	-

2. Характеристики здания, сооружения, объекта незавершенного строительства с кадастровым номером (обозначением): 35:12:0103007:35

№ п/п	Наименование характеристики	Значение характеристики
1	2	3
1	Вид объекта недвижимости	здание
2	Ранее присвоенный государственный учетный номер здания, сооружения, объекта незавершенного строительства (кадастровый, инвентарный или условный номер)	-
3	Кадастровый номер земельного участка (земельных участков), в границах которого (которых) расположено здание, сооружение, объект незавершенного строительства	35:12:0103007:15
4	Номер кадастрового квартала (кадастровых кварталов), в пределах которого (которых) расположено здание, сооружение, объекта незавершенного строительства	35:12:0103007
5	Адрес здания, сооружения, объекта незавершенного строительства	Российская Федерация, Вологодская область, район Харовский, город Харовск, улица Красное Знамя, дом 18
	Местоположение здания, сооружения, объекта незавершенного строительства	-
	Дополнительные сведения о местоположении	-
6	Иные сведения	

Описание местоположения здания, сооружения, объекта незавершенного строительства на земельном участке

**1. Сведения о характерных точках контура
вид объекта недвижимости (здание, сооружение, объект незавершенного строительства) здание
кадастровый номер (обозначение) : 35:12:0103007:36**

Зона № -

Номер контура	Номера характерных точек контура	Существующие			Уточненные			Метод определения координат	Средняя квадратическая погрешность определения координат характерной точки (M _t), м	Формулы, примененные для расчета средней квадратической погрешности определения координат характерной точки (M _t), м
		Координаты, м		R, м	Координаты, м		R, м			
		X	Y		X	Y				
1	2	3	4	5	6	7	8	9	10	11
-	н1080	-	-	-	436843.13	3173919.39	-	Метод спутниковых геодезических измерений (определений)	0.1	-
-	н1090	-	-	-	436831.54	3173988.71	-	Метод спутниковых геодезических измерений (определений)	0.1	-
-	н1100	-	-	-	436819.40	3173986.78	-	Метод спутниковых геодезических измерений (определений)	0.1	-
-	н1110	-	-	-	436831.36	3173917.15	-	Метод спутниковых геодезических измерений (определений)	0.1	-
-	н1080	-	-	-	436843.13	3173919.39	-	Метод спутниковых геодезических измерений (определений)	0.1	-

2. Характеристики здания, сооружения, объекта незавершенного строительства с кадастровым номером (обозначением): 35:12:0103007:36

№ п/п	Наименование характеристики	Значение характеристики
1	2	3
1	Вид объекта недвижимости	здание
2	Ранее присвоенный государственный учетный номер здания, сооружения, объекта незавершенного строительства (кадастровый, инвентарный или условный номер)	-
3	Кадастровый номер земельного участка (земельных участков), в границах которого (которых) расположено здание, сооружение, объект незавершенного строительства	35:12:0103007:12
4	Номер кадастрового квартала (кадастровых кварталов), в пределах которого (которых) расположено здание, сооружение, объекта незавершенного строительства	35:12:0103007
5	Адрес здания, сооружения, объекта незавершенного строительства	Российская Федерация, Вологодская область, район Харовский, город Харовск, улица Красное Знамя, дом 18А
	Местоположение здания, сооружения, объекта незавершенного строительства	-
	Дополнительные сведения о местоположении	-
6	Иные сведения	

Описание местоположения здания, сооружения, объекта незавершенного строительства на земельном участке

**1. Сведения о характерных точках контура
вид объекта недвижимости (здание, сооружение, объект незавершенного строительства) здание
кадастровый номер (обозначение) : 35:12:0103007:37**

Зона № -

Номер контура	Номера характерных точек контура	Существующие			Уточненные			Метод определения координат	Средняя квадратическая погрешность определения координат характерной точки (Mt), м	Формулы, примененные для расчета средней квадратической погрешности определения координат характерной точки (Mt), м
		Координаты, м		R, м	Координаты, м		R, м			
		X	Y		X	Y				
1	2	3	4	5	6	7	8	9	10	11
-	н1120	-	-	-	436779.87	3173953.52	-	Метод спутниковых геодезических измерений (определений)	0.1	-
-	н1130	-	-	-	436778.49	3173961.34	-	Метод спутниковых геодезических измерений (определений)	0.1	-
-	н1140	-	-	-	436772.32	3173960.33	-	Метод спутниковых геодезических измерений (определений)	0.1	-
-	н1150	-	-	-	436771.27	3173966.83	-	Метод спутниковых геодезических измерений (определений)	0.1	-
-	н1160	-	-	-	436753.46	3173963.67	-	Метод спутниковых геодезических измерений (определений)	0.1	-

**1. Сведения о характерных точках контура
вид объекта недвижимости (здание, сооружение, объект незавершенного строительства) здание
кадастровый номер (обозначение) : 35:12:0103007:37**

-	н1170	-	-	-	436755.4 7	3173950. 94	-	Метод спутниковых геодезических измерений (определений)	0.1	-
-	н1180	-	-	-	436768.0 7	3173953. 32	-	Метод спутниковых геодезических измерений (определений)	0.1	-
-	н1190	-	-	-	436768.3 9	3173951. 31	-	Метод спутниковых геодезических измерений (определений)	0.1	-
-	н1120	-	-	-	436779.8 7	3173953. 52	-	Метод спутниковых геодезических измерений (определений)	0.1	-

2. Характеристики здания, сооружения, объекта незавершенного строительства с кадастровым номером (обозначением): 35:12:0103007:37

№ п/п	Наименование характеристики	Значение характеристики
1	2	3
1	Вид объекта недвижимости	здание
2	Ранее присвоенный государственный учетный номер здания, сооружения, объекта незавершенного строительства (кадастровый, инвентарный или условный номер)	-
3	Кадастровый номер земельного участка (земельных участков), в границах которого (которых) расположено здание, сооружение, объект незавершенного строительства	35:12:0103007:22
4	Номер кадастрового квартала (кадастровых кварталов), в пределах которого (которых) расположено здание, сооружение, объекта незавершенного строительства	35:12:0103007
5	Адрес здания, сооружения, объекта незавершенного строительства	Российская Федерация, Вологодская область, район Харовский, город Харовск, улица Каменная, дом 52
	Местоположение здания, сооружения, объекта незавершенного строительства	-
	Дополнительные сведения о местоположении	-
6	Иные сведения	

Описание местоположения здания, сооружения, объекта незавершенного строительства на земельном участке

**1. Сведения о характерных точках контура
вид объекта недвижимости (здание, сооружение, объект незавершенного строительства) здание
кадастровый номер (обозначение) : 35:12:0103007:38**

Зона № -

Номер контура	Номера характерных точек контура	Существующие			Уточненные			Метод определения координат	Средняя квадратическая погрешность определения координат характерной точки (Mt), м	Формулы, примененные для расчета средней квадратической погрешности определения координат характерной точки (Mt), м
		Координаты, м		R, м	Координаты, м		R, м			
		X	Y		X	Y				
1	2	3	4	5	6	7	8	9	10	11
-	н1200	-	-	-	436824.74	3173990.95	-	Метод спутниковых геодезических измерений (определений)	0.1	-
-	н1210	-	-	-	436821.39	3174009.90	-	Метод спутниковых геодезических измерений (определений)	0.1	-
-	н1220	-	-	-	436809.47	3174007.60	-	Метод спутниковых геодезических измерений (определений)	0.1	-
-	н1230	-	-	-	436812.57	3173990.10	-	Метод спутниковых геодезических измерений (определений)	0.1	-
-	н1240	-	-	-	436819.02	3173991.29	-	Метод спутниковых геодезических измерений (определений)	0.1	-

**1. Сведения о характерных точках контура
вид объекта недвижимости (здание, сооружение, объект незавершенного строительства) здание
кадастровый номер (обозначение) : 35:12:0103007:38**

-	н1250	-	-	-	436819.2 6	3173989. 89	-	Метод спутниковых геодезических измерений (определений)	0.1	-
-	н1200	-	-	-	436824.7 4	3173990. 95	-	Метод спутниковых геодезических измерений (определений)	0.1	-

2. Характеристики здания, сооружения, объекта незавершенного строительства с кадастровым номером (обозначением): 35:12:0103007:38

№ п/п	Наименование характеристики	Значение характеристики
1	2	3
1	Вид объекта недвижимости	здание
2	Ранее присвоенный государственный учетный номер здания, сооружения, объекта незавершенного строительства (кадастровый, инвентарный или условный номер)	-
3	Кадастровый номер земельного участка (земельных участков), в границах которого (которых) расположено здание, сооружение, объект незавершенного строительства	35:12:0103007:13
4	Номер кадастрового квартала (кадастровых кварталов), в пределах которого (которых) расположено здание, сооружение, объекта незавершенного строительства	35:12:0103007
5	Адрес здания, сооружения, объекта незавершенного строительства	Российская Федерация, Вологодская область, район Харовский, город Харовск, улица Красное Знамя, дом 18а
	Местоположение здания, сооружения, объекта незавершенного строительства	-
	Дополнительные сведения о местоположении	-
6	Иные сведения	

Описание местоположения здания, сооружения, объекта незавершенного строительства на земельном участке

**1. Сведения о характерных точках контура
вид объекта недвижимости (здание, сооружение, объект незавершенного строительства) здание
кадастровый номер (обозначение) : 35:12:0103007:39**

Зона № -

Номер контура	Номера характерных точек контура	Существующие			Уточненные			Метод определения координат	Средняя квадратическая погрешность определения координат характерной точки (M _t), м	Формулы, примененные для расчета средней квадратической погрешности определения координат характерной точки (M _t), м
		Координаты, м		R, м	Координаты, м		R, м			
		X	Y		X	Y				
1	2	3	4	5	6	7	8	9	10	11
-	н1260	-	-	-	436844.93	3174145.40	-	Метод спутниковых геодезических измерений (определений)	0.1	-
-	н1270	-	-	-	436838.39	3174142.63	-	Метод спутниковых геодезических измерений (определений)	0.1	-
-	н1280	-	-	-	436844.05	3174129.43	-	Метод спутниковых геодезических измерений (определений)	0.1	-
-	н1290	-	-	-	436850.59	3174132.20	-	Метод спутниковых геодезических измерений (определений)	0.1	-
-	н1300	-	-	-	436849.16	3174135.53	-	Метод спутниковых геодезических измерений (определений)	0.1	-

**1. Сведения о характерных точках контура
 вид объекта недвижимости (здание, сооружение, объект незавершенного строительства) здание
 кадастровый номер (обозначение) : 35:12:0103007:39**

-	н1310	-	-	-	436850.9 9	3174136. 31	-	Метод спутниковых геодезических измерений (определений)	0.1	-
-	н1320	-	-	-	436850.0 9	3174138. 40	-	Метод спутниковых геодезических измерений (определений)	0.1	-
-	н1330	-	-	-	436851.3 0	3174138. 92	-	Метод спутниковых геодезических измерений (определений)	0.1	-
-	н1340	-	-	-	436850.1 6	3174141. 57	-	Метод спутниковых геодезических измерений (определений)	0.1	-
-	н1350	-	-	-	436848.9 5	3174141. 05	-	Метод спутниковых геодезических измерений (определений)	0.1	-
-	н1360	-	-	-	436847.8 9	3174143. 54	-	Метод спутниковых геодезических измерений (определений)	0.1	-
-	н1370	-	-	-	436846.0 6	3174142. 77	-	Метод спутниковых геодезических измерений (определений)	0.1	-

**1. Сведения о характерных точках контура
вид объекта недвижимости (здание, сооружение, объект незавершенного строительства) здание
кадастровый номер (обозначение) : 35:12:0103007:39**

-	н126О	-	-	-	436844.9 3	3174145. 40	-	Метод спутников ых геодезичес ких измерений (определе ний)	0.1	-
---	-------	---	---	---	---------------	----------------	---	---	-----	---

2. Характеристики здания, сооружения, объекта незавершенного строительства с кадастровым номером (обозначением): 35:12:0103007:39

№ п/п	Наименование характеристики	Значение характеристики
1	2	3
1	Вид объекта недвижимости	здание
2	Ранее присвоенный государственный учетный номер здания, сооружения, объекта незавершенного строительства (кадастровый, инвентарный или условный номер)	-
3	Кадастровый номер земельного участка (земельных участков), в границах которого (которых) расположено здание, сооружение, объект незавершенного строительства	35:12:0103007:8
4	Номер кадастрового квартала (кадастровых кварталов), в пределах которого (которых) расположено здание, сооружение, объекта незавершенного строительства	35:12:0103007
5	Адрес здания, сооружения, объекта незавершенного строительства	Российская Федерация, Вологодская область, район Харовский, город Харовск, улица Красное Знамя, дом 20
	Местоположение здания, сооружения, объекта незавершенного строительства	-
	Дополнительные сведения о местоположении	-
6	Иные сведения	

Описание местоположения здания, сооружения, объекта незавершенного строительства на земельном участке

**1. Сведения о характерных точках контура
вид объекта недвижимости (здание, сооружение, объект незавершенного строительства) здание
кадастровый номер (обозначение) : 35:12:0103007:40**

Зона № -

Номер контура	Номера характерных точек контура	Существующие			Уточненные			Метод определения координат	Средняя квадратическая погрешность определения координат характерной точки (M _t), м	Формулы, примененные для расчета средней квадратической погрешности определения координат характерной точки (M _t), м
		Координаты, м		R, м	Координаты, м		R, м			
		X	Y		X	Y				
1	2	3	4	5	6	7	8	9	10	11
-	н1380	-	-	-	436887.7 1	3174072. 46	-	Метод спутниковых геодезических измерений (определений)	0.1	-
-	н1390	-	-	-	436885.7 4	3174083. 78	-	Метод спутниковых геодезических измерений (определений)	0.1	-
-	н1400	-	-	-	436868.8 0	3174080. 67	-	Метод спутниковых геодезических измерений (определений)	0.1	-
-	н1410	-	-	-	436870.7 3	3174069. 64	-	Метод спутниковых геодезических измерений (определений)	0.1	-
-	н1380	-	-	-	436887.7 1	3174072. 46	-	Метод спутниковых геодезических измерений (определений)	0.1	-

2. Характеристики здания, сооружения, объекта незавершенного строительства с кадастровым номером (обозначением): 35:12:0103007:40

№ п/п	Наименование характеристики	Значение характеристики
1	2	3
1	Вид объекта недвижимости	здание
2	Ранее присвоенный государственный учетный номер здания, сооружения, объекта незавершенного строительства (кадастровый, инвентарный или условный номер)	-
3	Кадастровый номер земельного участка (земельных участков), в границах которого (которых) расположено здание, сооружение, объект незавершенного строительства	35:12:0103007:5
4	Номер кадастрового квартала (кадастровых кварталов), в пределах которого (которых) расположено здание, сооружение, объекта незавершенного строительства	35:12:0103007
5	Адрес здания, сооружения, объекта незавершенного строительства	Российская Федерация, Вологодская область, район Харовский, город Харовск, улица Школьная, дом 12
	Местоположение здания, сооружения, объекта незавершенного строительства	-
	Дополнительные сведения о местоположении	-
6	Иные сведения	

Описание местоположения здания, сооружения, объекта незавершенного строительства на земельном участке

**1. Сведения о характерных точках контура
вид объекта недвижимости (здание, сооружение, объект незавершенного строительства) здание
кадастровый номер (обозначение) : 35:12:0103007:41**

Зона № -

Номер контура	Номера характерных точек контура	Существующие			Уточненные			Метод определения координат	Средняя квадратическая погрешность определения координат характерной точки (Mt), м	Формулы, примененные для расчета средней квадратической погрешности определения координат характерной точки (Mt), м
		Координаты, м		R, м	Координаты, м		R, м			
		X	Y		X	Y				
1	2	3	4	5	6	7	8	9	10	11
-	н1420	-	-	-	436896.8 6	3174021. 51	-	Метод спутниковых геодезических измерений (определений)	0.1	-
-	н1430	-	-	-	436894.8 3	3174033. 88	-	Метод спутниковых геодезических измерений (определений)	0.1	-
-	н1440	-	-	-	436876.9 4	3174030. 81	-	Метод спутниковых геодезических измерений (определений)	0.1	-
-	н1450	-	-	-	436878.9 7	3174018. 62	-	Метод спутниковых геодезических измерений (определений)	0.1	-
-	н1420	-	-	-	436896.8 6	3174021. 51	-	Метод спутниковых геодезических измерений (определений)	0.1	-

2. Характеристики здания, сооружения, объекта незавершенного строительства с кадастровым номером (обозначением): 35:12:0103007:41

№ п/п	Наименование характеристики	Значение характеристики
1	2	3
1	Вид объекта недвижимости	здание
2	Ранее присвоенный государственный учетный номер здания, сооружения, объекта незавершенного строительства (кадастровый, инвентарный или условный номер)	-
3	Кадастровый номер земельного участка (земельных участков), в границах которого (которых) расположено здание, сооружение, объект незавершенного строительства	35:12:0103007:4
4	Номер кадастрового квартала (кадастровых кварталов), в пределах которого (которых) расположено здание, сооружение, объекта незавершенного строительства	35:12:0103007
5	Адрес здания, сооружения, объекта незавершенного строительства	Российская Федерация, Вологодская область, район Харовский, город Харовск, улица Школьная, дом 8
	Местоположение здания, сооружения, объекта незавершенного строительства	-
	Дополнительные сведения о местоположении	-
6	Иные сведения	

Описание местоположения здания, сооружения, объекта незавершенного строительства на земельном участке

**1. Сведения о характерных точках контура
вид объекта недвижимости (здание, сооружение, объект незавершенного строительства) здание
кадастровый номер (обозначение) : 35:12:0103007:42**

Зона № -

Номер контура	Номера характерных точек контура	Существующие			Уточненные			Метод определения координат	Средняя квадратическая погрешность определения координат характерной точки (M _t), м	Формулы, примененные для расчета средней квадратической погрешности определения координат характерной точки (M _t), м
		Координаты, м		R, м	Координаты, м		R, м			
		X	Y		X	Y				
1	2	3	4	5	6	7	8	9	10	11
-	н1460	-	-	-	436904.0 4	3173977. 53	-	Метод спутниковых геодезических измерений (определений)	0.1	-
-	н1470	-	-	-	436899.1 6	3174003. 48	-	Метод спутниковых геодезических измерений (определений)	0.1	-
-	н1480	-	-	-	436887.4 7	3174001. 41	-	Метод спутниковых геодезических измерений (определений)	0.1	-
-	н1490	-	-	-	436891.9 7	3173975. 42	-	Метод спутниковых геодезических измерений (определений)	0.1	-
-	н1460	-	-	-	436904.0 4	3173977. 53	-	Метод спутниковых геодезических измерений (определений)	0.1	-

2. Характеристики здания, сооружения, объекта незавершенного строительства с кадастровым номером (обозначением): 35:12:0103007:42

№ п/п	Наименование характеристики	Значение характеристики
1	2	3
1	Вид объекта недвижимости	здание
2	Ранее присвоенный государственный учетный номер здания, сооружения, объекта незавершенного строительства (кадастровый, инвентарный или условный номер)	-
3	Кадастровый номер земельного участка (земельных участков), в границах которого (которых) расположено здание, сооружение, объект незавершенного строительства	35:12:0103007:3
4	Номер кадастрового квартала (кадастровых кварталов), в пределах которого (которых) расположено здание, сооружение, объекта незавершенного строительства	35:12:0103007
5	Адрес здания, сооружения, объекта незавершенного строительства	Российская Федерация, Вологодская область, район Харовский, город Харовск, улица Школьная, дом 6
	Местоположение здания, сооружения, объекта незавершенного строительства	-
	Дополнительные сведения о местоположении	-
6	Иные сведения	

Описание местоположения здания, сооружения, объекта незавершенного строительства на земельном участке

**1. Сведения о характерных точках контура
вид объекта недвижимости (здание, сооружение, объект незавершенного строительства) здание
кадастровый номер (обозначение) : 35:12:0103004:194**

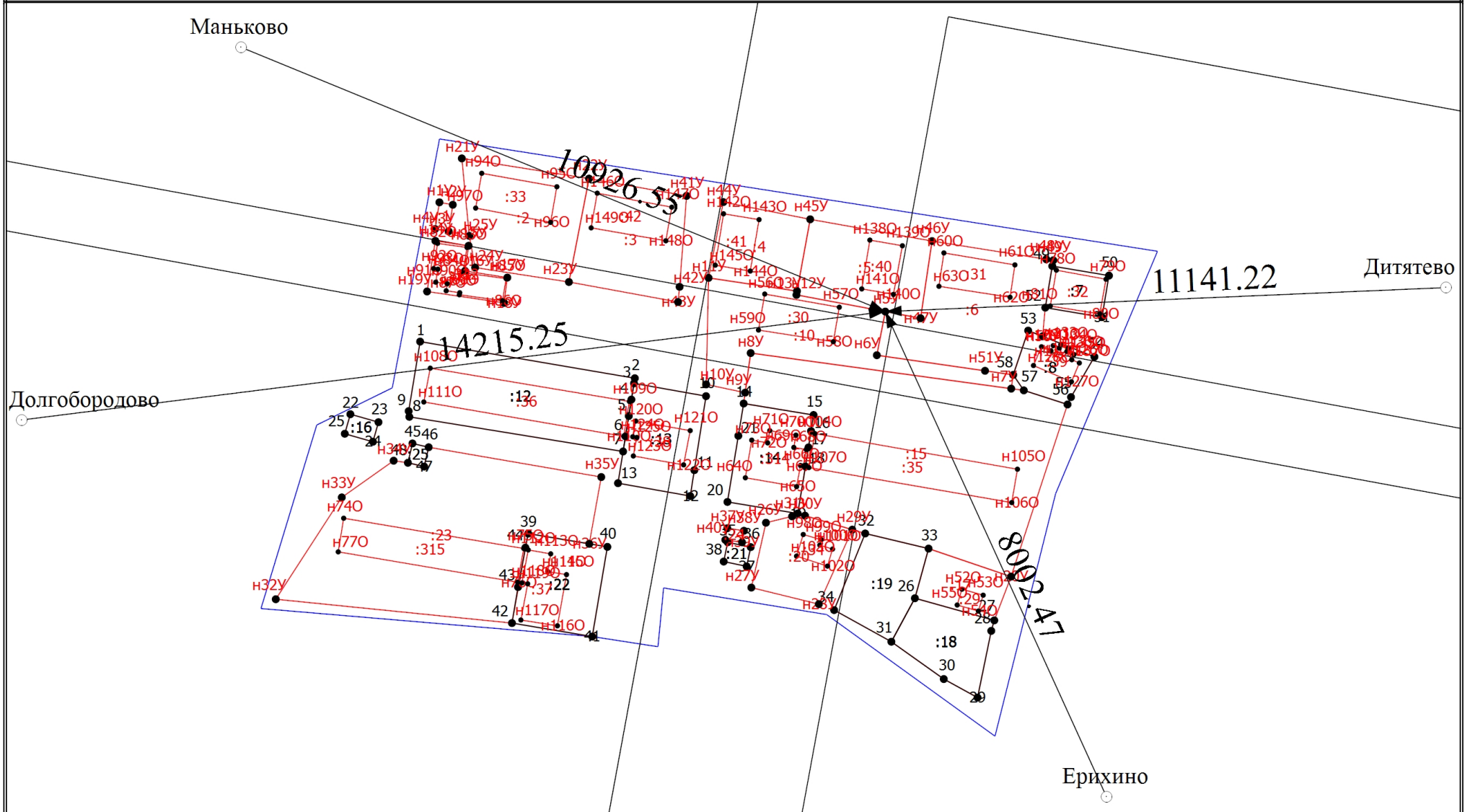
Зона № -

Номер контура	Номера характерных точек контура	Существующие			Уточненные			Метод определения координат	Средняя квадратическая погрешность определения координат характерной точки (Mt), м	Формулы, примененные для расчета средней квадратической погрешности определения координат характерной точки (Mt), м
		Координаты, м		R, м	Координаты, м		R, м			
		X	Y		X	Y				
1	2	3	4	5	6	7	8	9	10	11
-	n1500	-	-	-	436781.69	3174024.06	-	Метод спутниковых геодезических измерений (определений)	0.10	$Mt = \sqrt{(m0^2 + m1^2)} = \sqrt{(0,05^2 + 0,10^2)} = 0,10$ с использованием программного обеспечения Trimble Business Center
-	n1510	-	-	-	436780.49	3174030.40	-	Метод спутниковых геодезических измерений (определений)	0.10	$Mt = \sqrt{(m0^2 + m1^2)} = \sqrt{(0,05^2 + 0,10^2)} = 0,10$ с использованием программного обеспечения Trimble Business Center
-	n1520	-	-	-	436774.97	3174029.29	-	Метод спутниковых геодезических измерений (определений)	0.10	$Mt = \sqrt{(m0^2 + m1^2)} = \sqrt{(0,05^2 + 0,10^2)} = 0,10$ с использованием программного обеспечения Trimble Business Center
-	n1530	-	-	-	436776.30	3174023.07	-	Метод спутниковых геодезических измерений (определений)	0.10	$Mt = \sqrt{(m0^2 + m1^2)} = \sqrt{(0,05^2 + 0,10^2)} = 0,10$ с использованием программного обеспечения Trimble Business Center
-	n1500	-	-	-	436781.69	3174024.06	-	Метод спутниковых геодезических измерений (определений)	0.10	$Mt = \sqrt{(m0^2 + m1^2)} = \sqrt{(0,05^2 + 0,10^2)} = 0,10$ с использованием программного обеспечения Trimble Business Center

2. Характеристики здания, сооружения, объекта незавершенного строительства с кадастровым номером (обозначением): 35:12:0103004:194

№ п/п	Наименование характеристики	Значение характеристики
1	2	3
1	Вид объекта недвижимости	здание
2	Ранее присвоенный государственный учетный номер здания, сооружения, объекта незавершенного строительства (кадастровый, инвентарный или условный номер)	-
3	Кадастровый номер земельного участка (земельных участков), в границах которого (которых) расположено здание, сооружение, объект незавершенного строительства	35:12:0103007:21
4	Номер кадастрового квартала (кадастровых кварталов), в пределах которого (которых) расположено здание, сооружение, объекта незавершенного строительства	35:12:0103007
5	Адрес здания, сооружения, объекта незавершенного строительства	Российская Федерация, Вологодская область, район Харовский, город Харовск, улица Школьная, дом 6
	Местоположение здания, сооружения, объекта незавершенного строительства	-
	Дополнительные сведения о местоположении	-
6	Иные сведения	

Схема геодезических построений



Масштаб 1:1900

Условные обозначения

— - Вновь образованная часть границы, сведения о которой достаточны для определения ее местоположения

Схема геодезических построений

- - Характерная точка границы, сведения о которой позволяют однозначно определить ее положение на местности
- - Характерная точка контура здания, сооружения, объекта незавершенного строительства
- 1 - Обозначение характерной точки, местоположение которой не изменилось или было уточнено
- n1У - Обозначение новой характерной точки
- :12 - Кадастровый номер земельного участка
- :12 - Уточняемый земельный участок
- :29 -
- - Существующая часть границы, имеющиеся в ЕГРН сведения о которой достаточны для определения ее местоположения
- - Часть контура, образованного проекцией вновь образованного наземного конструктивного элемента здания, сооружения, объекта незавершенного строительства
- - Граница кадастрового квартала
- - Точка съемочного обоснования
- ▶ - Направления геодезических построений при определении координат характерных точек границ земельного участка

Схема границ земельных участков

- - Характерная точка границы, сведения о которой позволяют однозначно определить ее положение на местности
- - Характерная точка контура здания, сооружения, объекта незавершенного строительства
- 1 - Обозначение характерной точки, местоположение которой не изменилось или было уточнено
- n1У - Обозначение новой характерной точки
- :12 - Кадастровый номер земельного участка
- :12 - Уточняемый земельный участок
- :29 -
- - Существующая часть границы, имеющиеся в ЕГРН сведения о которой достаточны для определения ее местоположения
- - Часть контура, образованного проекцией вновь образованного наземного конструктивного элемента здания, сооружения, объекта незавершенного строительства
- - Граница кадастрового квартала

Схема границ земельных участков

Выносной лист 1



Масштаб 1:400

Условные обозначения

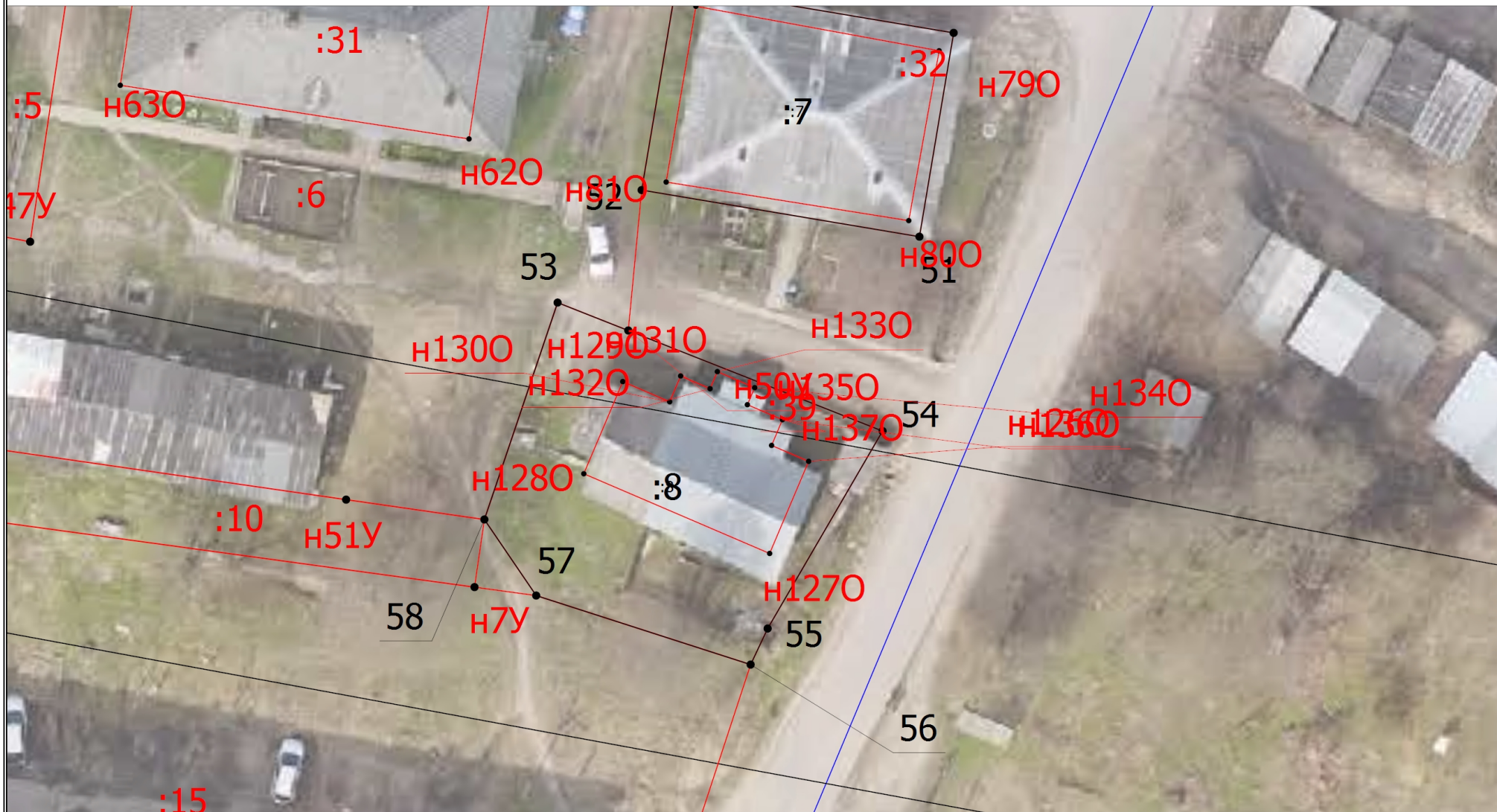
— - Вновь образованная часть границы, сведения о которой достаточны для определения ее местоположения

Схема границ земельных участков

- - Характерная точка границы, сведения о которой позволяют однозначно определить ее положение на местности
 - - Характерная точка контура здания, сооружения, объекта незавершенного строительства
 - 1 - Обозначение характерной точки, местоположение которой не изменилось или было уточнено
 - n1У - Обозначение новой характерной точки
 - :12 - Кадастровый номер земельного участка
 - :12 - Уточняемый земельный участок
 - :29 -
- - Существующая часть границы, имеющиеся в ЕГРН сведения о которой достаточны для определения ее местоположения
- - Часть контура, образованного проекцией вновь образованного наземного конструктивного элемента здания, сооружения, объекта незавершенного строительства
- - Граница кадастрового квартала

Схема границ земельных участков

Выносной лист 2



Масштаб 1:400

Условные обозначения

— - Вновь образованная часть границы, сведения о которой достаточны для определения ее местоположения

Схема границ земельных участков

- - Характерная точка границы, сведения о которой позволяют однозначно определить ее положение на местности
 - - Характерная точка контура здания, сооружения, объекта незавершенного строительства
 - 1 - Обозначение характерной точки, местоположение которой не изменилось или было уточнено
 - n1У - Обозначение новой характерной точки
 - :12 - Кадастровый номер земельного участка
 - :12 - Уточняемый земельный участок
 - :29 -
- - Существующая часть границы, имеющиеся в ЕГРН сведения о которой достаточны для определения ее местоположения
- - Часть контура, образованного проекцией вновь образованного наземного конструктивного элемента здания, сооружения, объекта незавершенного строительства
- - Граница кадастрового квартала